

# 前 言

「學習權」是每一個學生的基本人權，使學生能適性發展、激發潛能，本市為落實「教育機會均等」使每位學生學習權得以保障，於普通教育積極規劃、推動外，於 99 年 12 月 25 日台南市、台南縣合併成直轄市，特將原教育處特幼科透過組織再造成立「特幼教育科」，負責推動本市資賦優異及身心障礙學生皆能接受個別化之適性教育，以達「充分就學、適性揚才」目標。

依特殊教育法第八條規定，各級主管機關應每年定期舉辦特殊教育學生狀況調查及教育安置需求人口通報，出版統計年報。特殊教育法施行細則第十六條第二項則規定，統計年報中應包含接受特殊教育服務之學生人數與比例、教育安置狀況、師資狀況及經費狀況等項目。

本統計年報之出版乃歸功於教育部特殊教育學生通報系統之長期投入與落實追蹤通報，更因本局特幼教育科同仁及本市各級學校教育同仁的落實推動，彙整各相關資料，據以規劃特教班之增班，特教教師之培訓，充實普通班教師特教知能，並依學生個別差異研擬個別化教育計畫，提供特教相關資源，落實就近、適性安置，透過轉銜無縫接軌，以提供身心障礙學生適性就學輔導，達成特殊教育「鑑定安置、需求評估、資源到位」之三位一體，以提昇本市特殊教育服務品質。

本統計年報編製內容含括：(一)特殊教育班級概況；(二)特殊教育學生概況；(三)特殊教育教師概況；(四)特殊教育支持服務。

從統計年報的統計資料中，不僅可掌握本市特殊教育學生的區域分布，瞭解融合教育推展的概況及區域間特殊教育資源的落差；更能掌握特殊教育學生的動向，轉銜服務與安置之適切性；量化的分析，可作為未來特殊教育各項經費預算編列時之參考；瞭解特教師資合格率，進而規劃特教專業知能研習內涵。揭此，有助於研訂本市特殊教育發展方向、特教相關法規之修訂，使特殊教育資源得以充分運用，並作為本市特殊教育應興應革之重要文件。

統計年報編印力求周全、唯疏漏之處尚祈指正，能如期出刊特感謝本局特幼科、特教資源中心同仁協助及民間團體不吝賜教，並期相互期許為台南市特殊教育發展繼續投注心力。



# 目 錄

## 前 言

### 壹、特殊教育設施

一、臺南市 105 學年度特教班一覽表.....	1
二、105 學年度各教育階段身心障礙類設班概況.....	5
三、105 學年度各教育階段資賦優異類設班概況.....	6
四、各行政區特教班班數分析.....	7
五、各行政區特教班設班比例分析.....	9
六、99 至 105 學年度設置身心障礙類班級之概況.....	11
七、99 至 105 學年度設置資賦優異類班級之概況.....	12

### 貳、特殊教育學生概況

一、105 學年度各教育階段各障別、性別身心障礙學生人數分析 .....	13
二、105 學年度各行政區身心障礙學生人數及比率.....	16
三、105 學年度學前階段各行政區身心障礙幼兒人數及比率 .....	18
四、105 學年度國小階段各行政區身心障礙學生人數及比率 .....	20
五、105 學年度國中階段各行政區身心障礙學生人數及比率 .....	22
六、105 學年度高中階段各行政區身心障礙學生人數及比率 .....	24
七、105 學年度各教育階段各類別、性別資賦優異學生人數及比率.....	25
八、105 學年度各教育階段各行政區資賦優異學生人數及比率.....	27
九、105 學年度各教育階段各類特教學生分析.....	31
十、99 至 105 學年度各教育階段各類學生人數概況.....	32
十一、99 至 105 學年度各教育階段各障礙類別學生人數.....	33
十二、105 學年度各類特教學生安置情形一覽表 .....	35
十三、105 學年度各教育階段特殊教育學生安置班別型態人數統計概況 ...	36
十四、99 至 105 學年度特殊教育學生安置概況.....	37
十五、105 學年度辦理暫緩入學、延長修業年限在家教育一覽表.....	38
十六、文化殊異特教學生個案輔導 .....	39

### 參、特殊教育教師

一、各教育階段特殊教育班級教師統計概況.....	43
二、各教育階段身心障礙類班級教師統計概況.....	44
三、各教育階段資賦優異類班級教師統計概況.....	45
四、學前階段各校身心障礙類班級教師統計概況.....	46
五、國小階段各校身心障礙類班級教師統計概況.....	47
六、國中階段各校身心障礙類班級教師統計概況.....	51
七、高中階段各校身心障礙類班級教師統計概況.....	53
八、國小、國中階段各校資賦優異類班級教師統計概況.....	54
九、99 至 105 學年度身心障礙類班級教師統計概況.....	55
十、99 至 105 學年度資賦優異類班級教師統計概況.....	56

### 肆、特殊教育支持服務

一、特殊教育經費.....	57
二、相關專業團隊支援服務.....	62
三、105 學年度特教車分佈情形.....	63
四、105 年度特殊教育專業知能研習統計概況.....	64



# 壹、特殊教育設施





臺南市105學年度特教班一覽表

行政區	學 校	身心障礙												資賦優異			連絡電話
		集中式				巡迴班							分散式	分散式			
		學前 不分 類	學前 啟智	啟 智	聽 障	學 前	聽 語	在家 教育	視 障	不 分 類	情 障	自 閉	資 源 班	智 優 資源	數 理 資優	音 樂	
新營區	新營國小												1	4			6322136
	新民國小	1		2									1				6562152
	新進國小			2									1				6322378
	公誠國小						1		1	1	1		1				6323071
	新泰國小									1							6330496
	南新國中			2									2				6563129
	新東國中												1	3			6322954
鹽水區	鹽水國小					1						1	4			6521046	
白河區	白河國小			1		1					1		1				6852177
	白河國中			1						1							6852067
柳營區	柳營國小									1							6222124
後壁區	後壁國小									1							6872915
東山區	東山國小												1				6802274
麻豆區	麻豆國小												1	4			5722145
	培文國小			1									1				5722169
	麻豆國中			1								1	1				5722128
下營區	下營國小												1				6892181
	東興國小			1		1											6892478
	中營國小											1					6892600
	下營國中			1									1				6891105
六甲區	六甲國小			1				1		1			1				6982041
	六甲國中			1									1				6982040
官田區	隆田國小			1													5791047
	官田國小					1				1							6901195
佳里區	佳里國小			1		1							2				7222031
	仁愛國小												1				7222227
	信義國小												1				7211918
	佳興國小												1				7260311
	佳里國中			2									2				7222244
學甲區	學甲國小			1				1					1				7833229
	東陽國小					1				1			1				7833322
	學甲國中			1									1				7832128
西港區	西港國小			1									1				7952005
	西港成功國小					1											7952204
	西港國中												1				7952071
七股區	七股國小									1							7872076
將軍區	漚汪國小												1				7942012
	將軍國中									1							7942042
北門區	蚵寮國小									1							7863250
	北門國小									1							7862035
新化區	新化國小			1				1					1	4			5902035
	大新國小					1							1				5982953

行政區	學 校	身心障礙												資賦優異			連絡電話
		集中式				巡迴班							分散式	分散式			
		學前 不分 類	學前 啟智	啟 智	聽 障	學 前	聽 語	在 家 教 育	視 障	不 分 類	情 障	自 閉	資 源 班	智 優 資 源	數 理 資 優	音 樂	
新化區	正新國小									1			1				5973113
	新化國中			2									1				5902269
善化區	善化國小			1						1		1					5817020
	大成國小					1							2				5837520
	善化國中												1				5817043
新市區	新市國小			1					1				2				5992895
	大社國小												1				5991593
	新市國中												1				5991420
安定區	安定國小												1				5922024
	南興國小												1				5931038
	安定國中												1				5922003
山上區	山上國小												1				5781203
大內區	大內國小									1							5761007
	大內國中									1							5761010
玉井區	玉井國小			1		1				1			1				5742047
	玉井國中			1						1							5742214
楠西區	楠西國小												1				5751062
仁德區	仁德國小					1							1				2794570
	長興國小			1													2723986
	仁德國中			2						1							2682724
歸仁區	歸仁國小			1		2							1				2304740
	歸南國小			1									1				2304930
	文化國小												1				3301666
	紅瓦厝國小									1							2309012
	保西國小												1				2309683
	歸仁國中												3				2301873
	沙崙國中									1							3032062
關廟區	關廟國小												1				5952209
	五甲國小			1						1							5952155
	關廟國中												1				5951181
永康區	永康國小			2		1		1					2				2324462
	復興國小			1									1				3111569
	大橋國小			2								1	1				2033001
	大灣國小			2									2				2719024
	三村國小												1				2531850
	五王國小					1							2				2336842
	崑山國小					1							2				2711640
	永信國小												2				2320783
	勝利國小												1				3130011
	龍潭國小									1							2324313
	永仁高中 (國中部)			1				1					2				3115538
	永康國中			2					1				2				2015247
	大灣高中 (國中部)												2				2714223

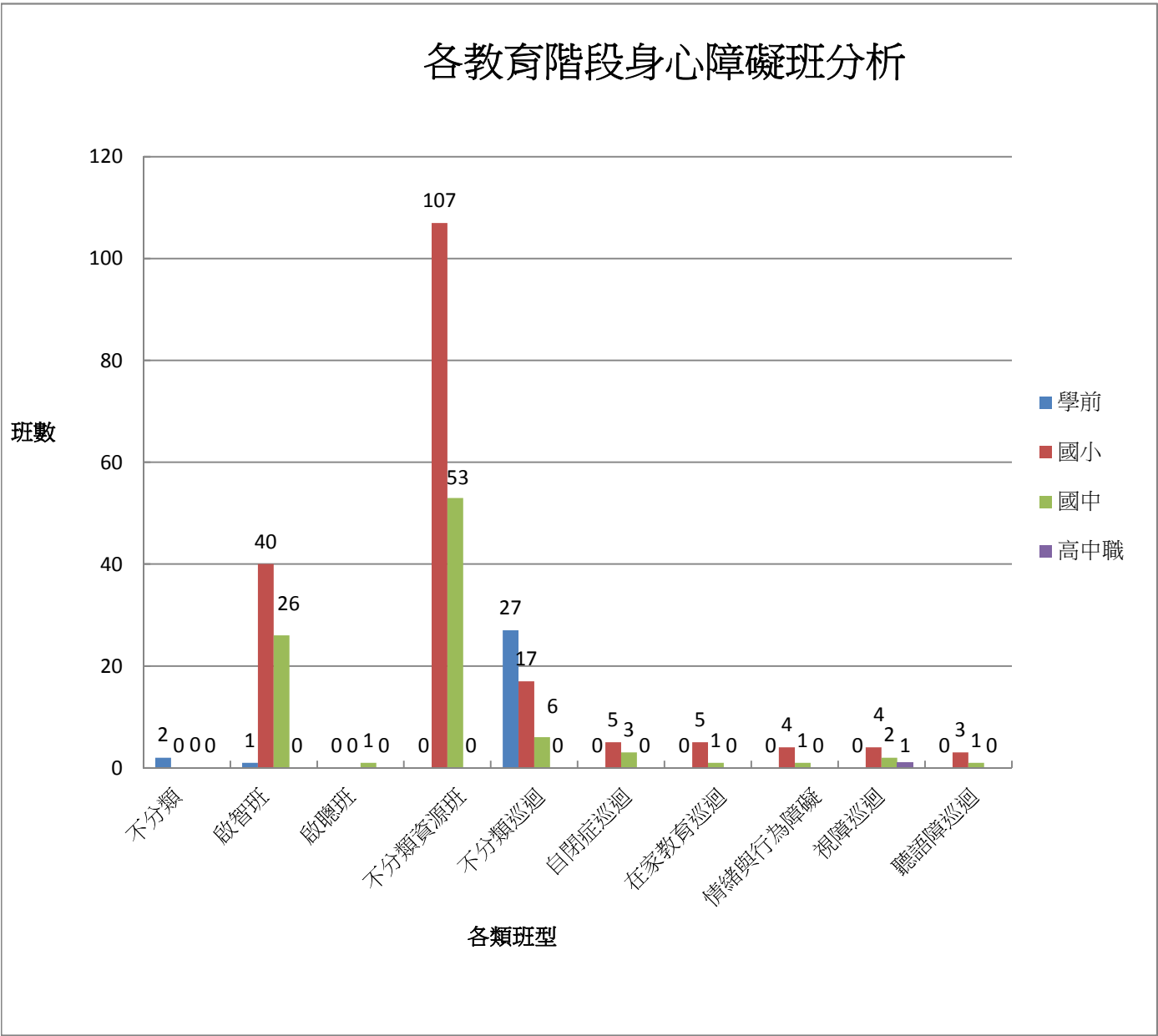


行政區	學 校	身心障礙												資賦優異			連絡電話
		集中式				巡迴班							分散式	分散式			
		學前 不分 類	學前 啟智	啟 智	聽 障	學 前	聽 語	在 家 教 育	視 障	不 分 類	情 障	自 閉	資 源 班	智 優 資 源	數 理 資 優	音 樂	
永康區	大橋國中												2				3021793
	大灣高中								1								2714223
中西區	市立第一幼稚園	1															2135779
	台南大學附小		1										3				2132566
	永福國小					2			2		1	2	1	4		1	2223241
	成功國小												1	4			2222239
	協進國小			2									1				2223369
	忠義國小												1				2222768
	進學國小						2					1	1				2133007
	中山國中												1				2134792
	建興國中												1		3		2139601
	北區	大光國小			2									2			
大港國小													1				2591941
公園國小						1							1				2223291
文元國小						1							1				3584371
立人國小													1				2222054
開元國小													1				2375509
賢北國小													1				3501433
文賢國中													2				2587571
民德國中													1				2223014
成功國中													1				2517906
延平國中				3									1				2514720
安平區		石門國小												1			
	安平國小					1							1				2996735
	西門國小												1				3914141
	億載國小												1				2932371
	新南國小												1				2973363
	金城國中				1		1						2				2975816
	安平國中										1	1	1				2990461
安南區	土城國小												1				2577645
	安佃國小												1				2567642
	安順國小					1							1				3559451
	安慶國小			3		2							2				2460334
	和順國小												2				3557169
	長安國小												1				2569914
	南興國小												1				2873204
	海佃國小					1							2				2505013
	海東國小												2				2567146
	學東國小												1				2870017
	顯宮國小												1				2841723
	土城高中												1				2577014
	安南國中												2				2567384
	安順國中			1									1				3559652
	和順國中												2				3551440
海佃國中												1				3507486	

行政區	學 校	身心障礙												資賦優異			連絡電話
		集中式				巡迴班							分散式	分散式			
		學前 不分 類	學前 啟智	啟 智	聽 障	學 前	聽 語	在家 教育	視 障	不分 類	情 障	自 閉	資源 班	智優 資源	數理 資優	音 樂	
東區	大同國小			3									1				2157589
	東光國小												1				2376534
	崇明國小												2				2673330
	崇學國小												1				2689951
	勝利國小					1							2				2372982
	博愛國小												1				2377905
	復興國小					1							2				3310457
	裕文國小												1				3317657
	德高國小												1				2681891
	忠孝國中												2				2670495
	後甲國中												1				2388118
	崇明國中			1								1	2				2907261
	復興國中			2					1				2				3310688
南區	日新國小												1				2912931
	永華國小												1				2641457
	志開國小												1				2619431
	省躬國小												1				2622460
	喜樹國小												1				2622462
	新興國小			3				1					1				2617452
	大成國中												1				2630011
	南寧高中 (國中部)												1				2622458
	新興國中			2									1				2633171
合計	幼兒園1	1	0	0	0	0	0	0	0	0	0	0	0	0	0	0	-
	國小106	1	1	27	0	24	2	5	3	17	4	3	89	6	0	1	-
	國中44	0	0	17	1	0	1	1	2	6	1	2	38	1	1	0	-
	高中1	0	0	0	0	0	0	0	1	0	0	0	0	0	0	0	-
	總計(校)	2	1	44	1	24	3	6	6	23	5	5	127	7	1	1	-
	幼兒園	1	0	0	0	0	0	0	0	0	0	0	0	0	0	0	1
	國小	1	1	40	0	27	3	5	4	17	4	5	107	24	0	1	239
	國中	0	0	26	1	0	1	1	2	6	1	3	53	3	3	0	100
	高中	0	0	0	0	0	0	0	1	0	0	0	0	0	0	0	1
	總計(班)	2	1	66	1	27	4	6	7	23	5	8	160	27	3	1	341

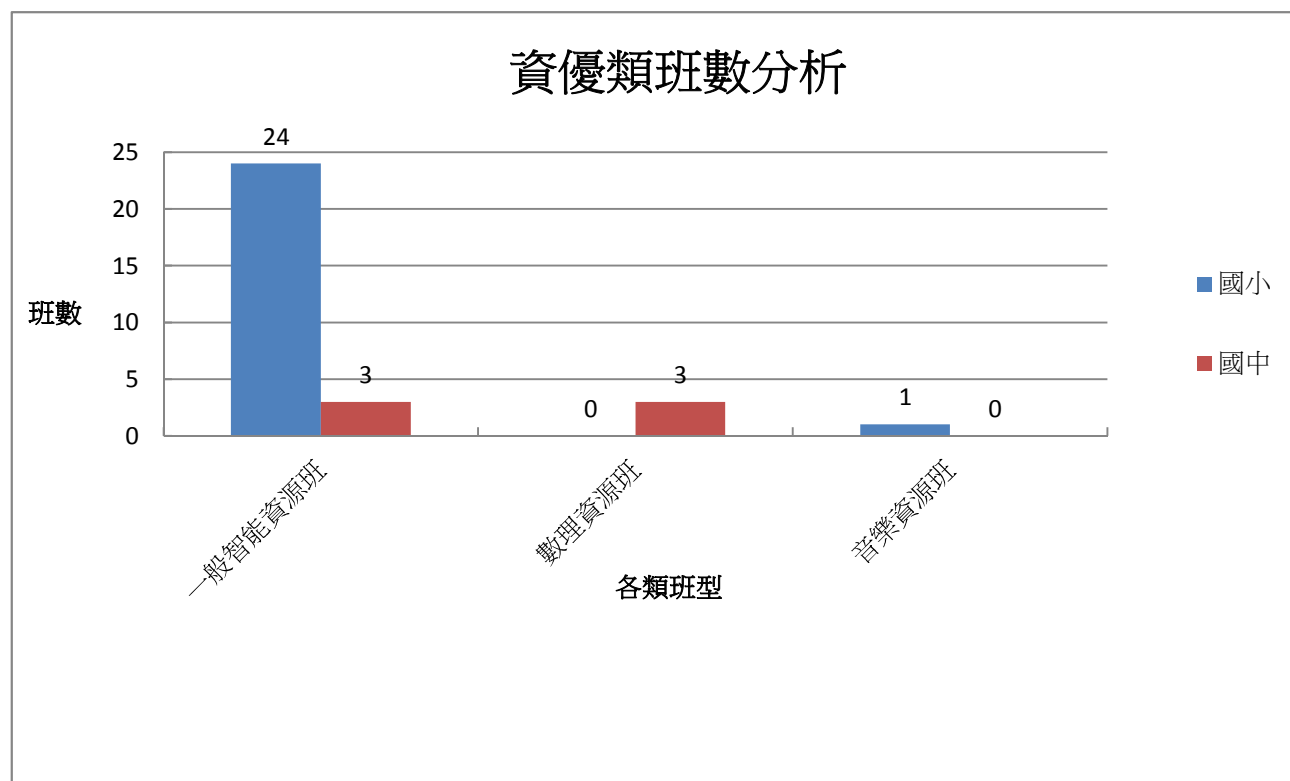
二、105學年度各教育階段身心障礙類設班概況

教育階段 \ 班型	集中式			分散式	巡迴式						小計(班)
	不分類	啟智班	啟聰班	不分類資源班	不分類	自閉症	在家教育	情緒與行為障礙	視障	聽語障	
學前	2	1	-	-	27	-	-	-	-	-	30
國小	-	40	-	107	17	5	5	4	4	3	185
國中	-	26	1	53	6	3	1	1	2	1	94
高中職	-	-	-	-	-	-	-	-	1	-	1
合計(班)	2	67	1	160	50	8	6	5	7	4	310



### 三、105學年度各教育階段資賦優異類設班概況

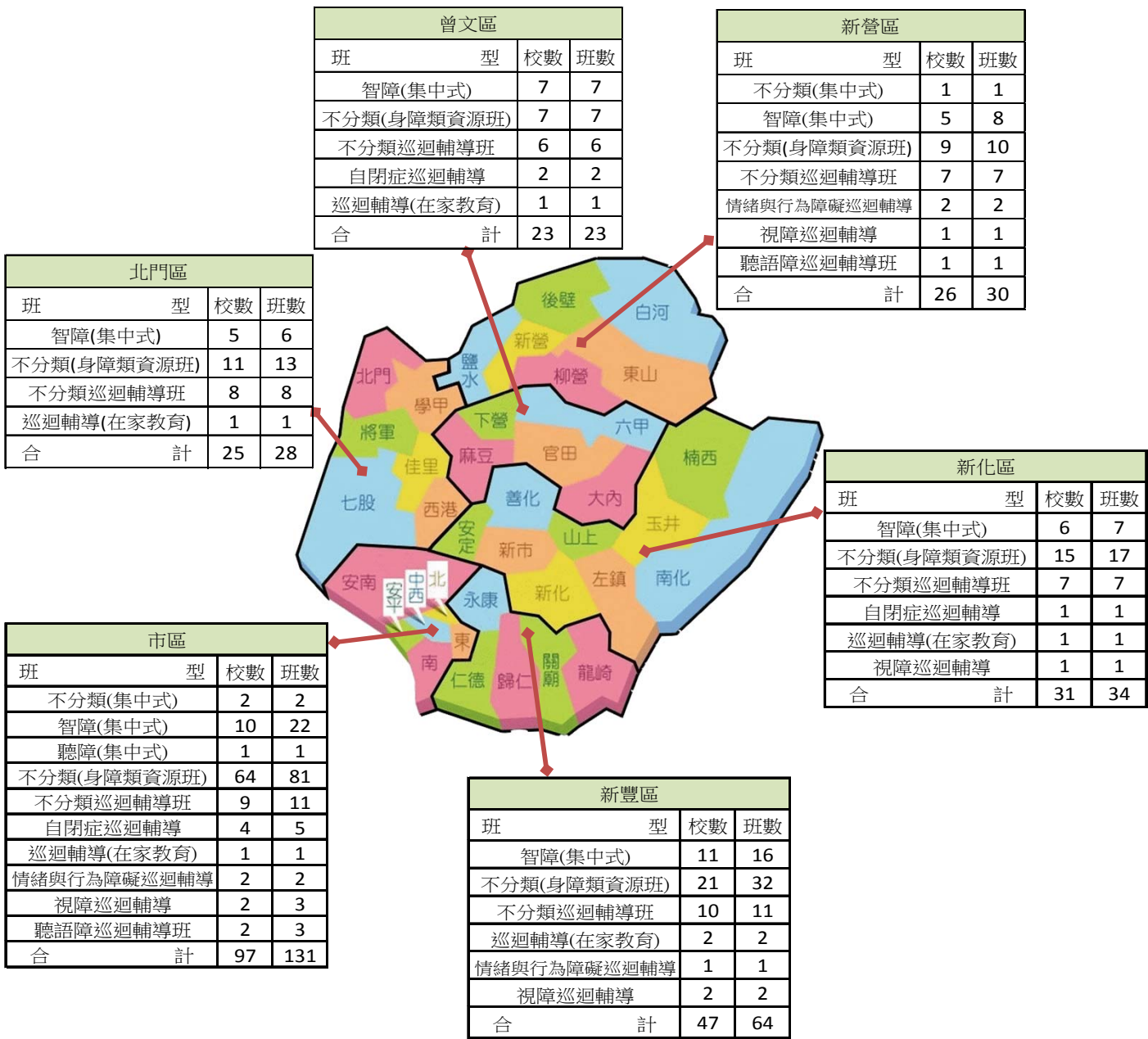
教育階段 \ 班型	一般智能資源班	數理資源班	音樂資源班	小計
國小	24	-	1	25
國中	3	3	-	6
合計(班)	27	3	1	31



四、各行政區特教班校數及班數分析

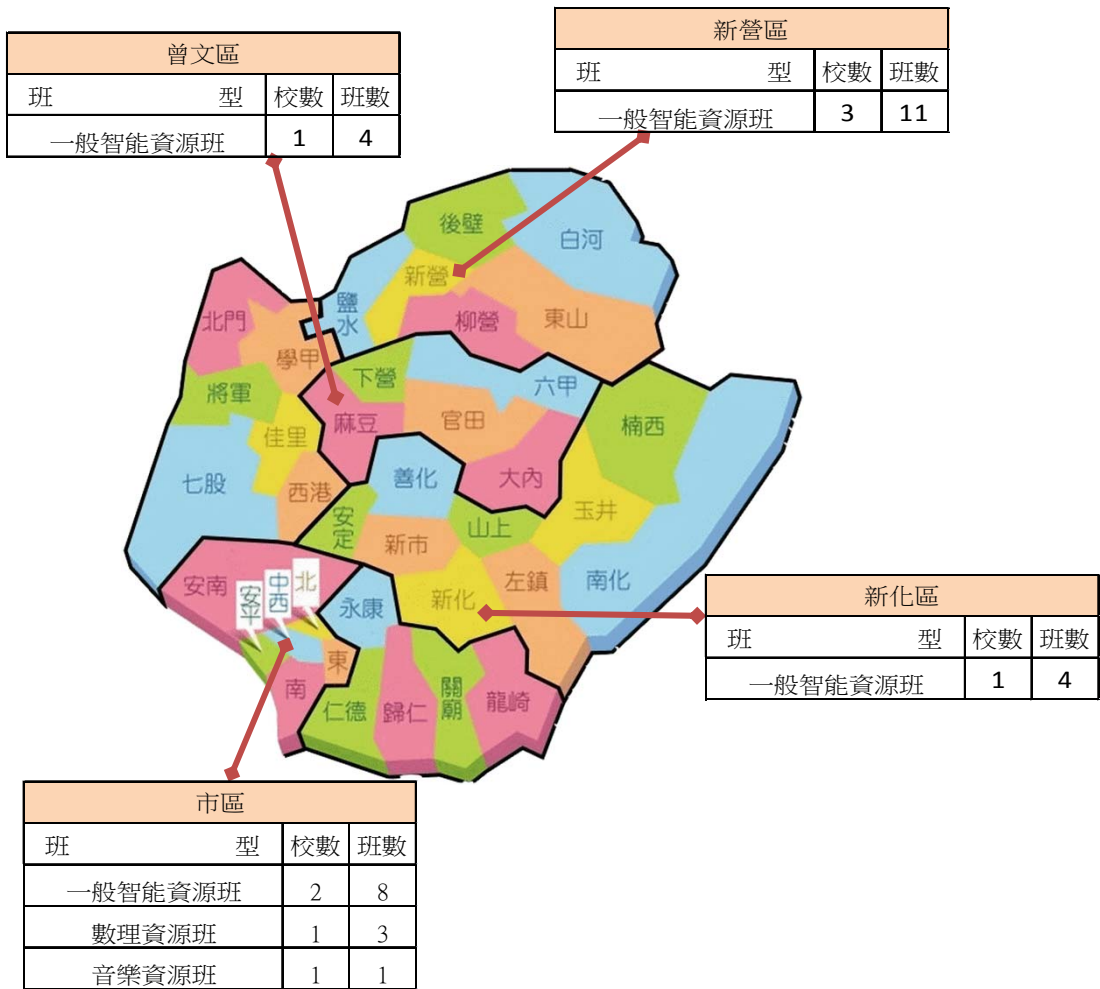
(一)身心障礙類：

行政區	集中式				分散式	巡迴式					合計
	學前集中式	智能障礙	聽覺障礙	不分類資源班	不分類	自閉症	在家教育	情緒與行為障礙	視障	聽語障	
新營區	1	8	-	10	7	-	-	2	1	1	30
曾文區	-	7	-	7	6	2	1	-	-	-	23
北門區	-	6	-	13	8	-	1	-	-	-	28
新化區	-	7	-	17	7	1	1	-	1	-	34
新豐區	-	16	-	32	11	-	2	1	2	-	64
市區	2	22	1	81	11	5	1	2	3	3	131
合計	3	66	1	160	50	8	6	5	7	4	310



(二)資賦優異類：

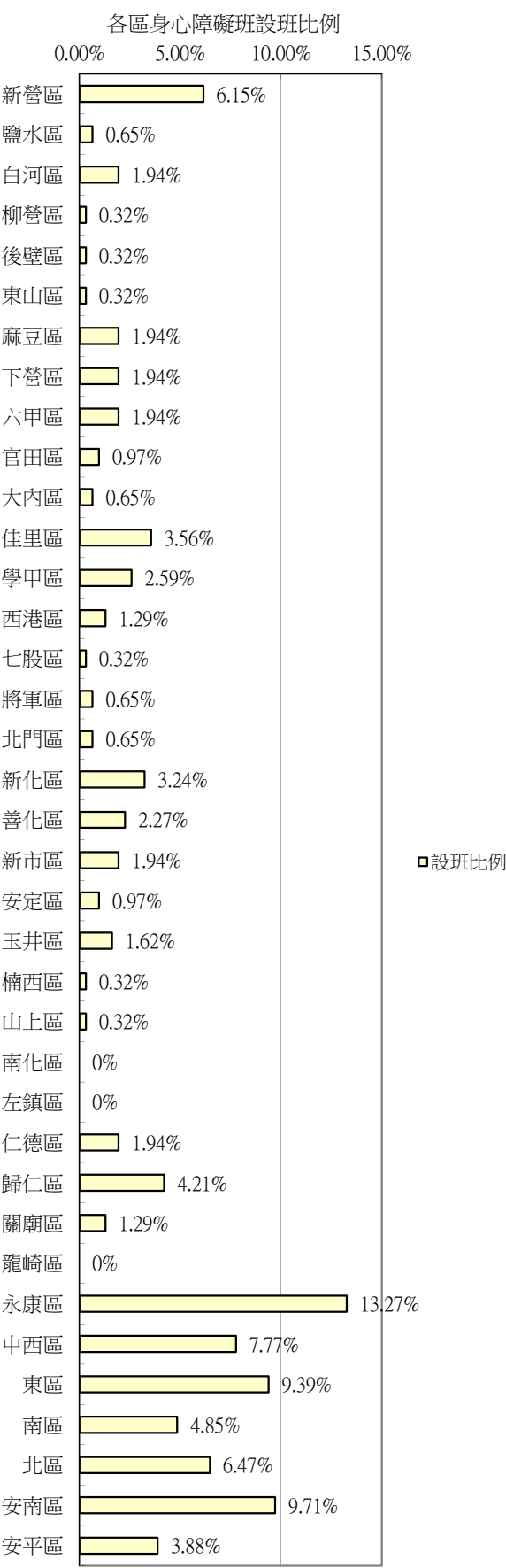
班型 行政區	一般智能資源班	數理資源班	音樂資源班	合計
新營區	11	-	-	11
曾文區	4	-	-	4
北門區	-	-	-	0
新化區	4	-	-	4
新豐區	-	-	-	0
市區	8	3	1	12
合計	27	3	1	31



五、各行政區特教班設班比例分析

(一)身心障礙類：

行政區 \ 班型		集中式	分散式	巡迴輔導	設班比例
新營區	新營區	7	7	5	6.15%
	鹽水區	-	1	1	0.65%
	白河區	2	1	3	1.94%
	柳營區	-	-	1	0.32%
	後壁區	-	-	1	0.32%
	東山區	-	1	-	0.32%
曾文區	麻豆區	2	3	1	1.94%
	下營區	2	2	2	1.94%
	六甲區	2	2	2	1.94%
	官田區	1	-	2	0.97%
	大內區	-	-	2	0.65%
北門區	佳里區	3	7	1	3.56%
	學甲區	2	3	3	2.59%
	西港區	1	2	1	1.29%
	七股區	-	-	1	0.32%
	將軍區	-	1	1	0.65%
	北門區	-	-	2	0.65%
新化區	新化區	3	4	3	3.24%
	善化區	1	3	3	2.27%
	新市區	1	4	1	1.94%
	安定區	-	3	-	0.97%
	玉井區	2	1	3	1.62%
	楠西區	-	1	-	0.32%
	山上區	-	1	-	0.32%
	南化區	-	-	-	0%
	左鎮區	-	-	-	0%
新豐區	仁德區	3	1	2	1.94%
	歸仁區	2	7	4	4.21%
	關廟區	1	2	1	1.29%
	龍崎區	-	-	-	0%
	永康區	10	22	9	13.27%
市區	中西區	4	10	10	7.77%
	東區	6	19	4	9.39%
	南區	5	9	1	4.85%
	北區	5	13	2	6.47%
	安南區	4	22	4	9.71%
	安平區	1	8	4	3.88%
合計		70	160	80	100%



(二)資賦優異類：

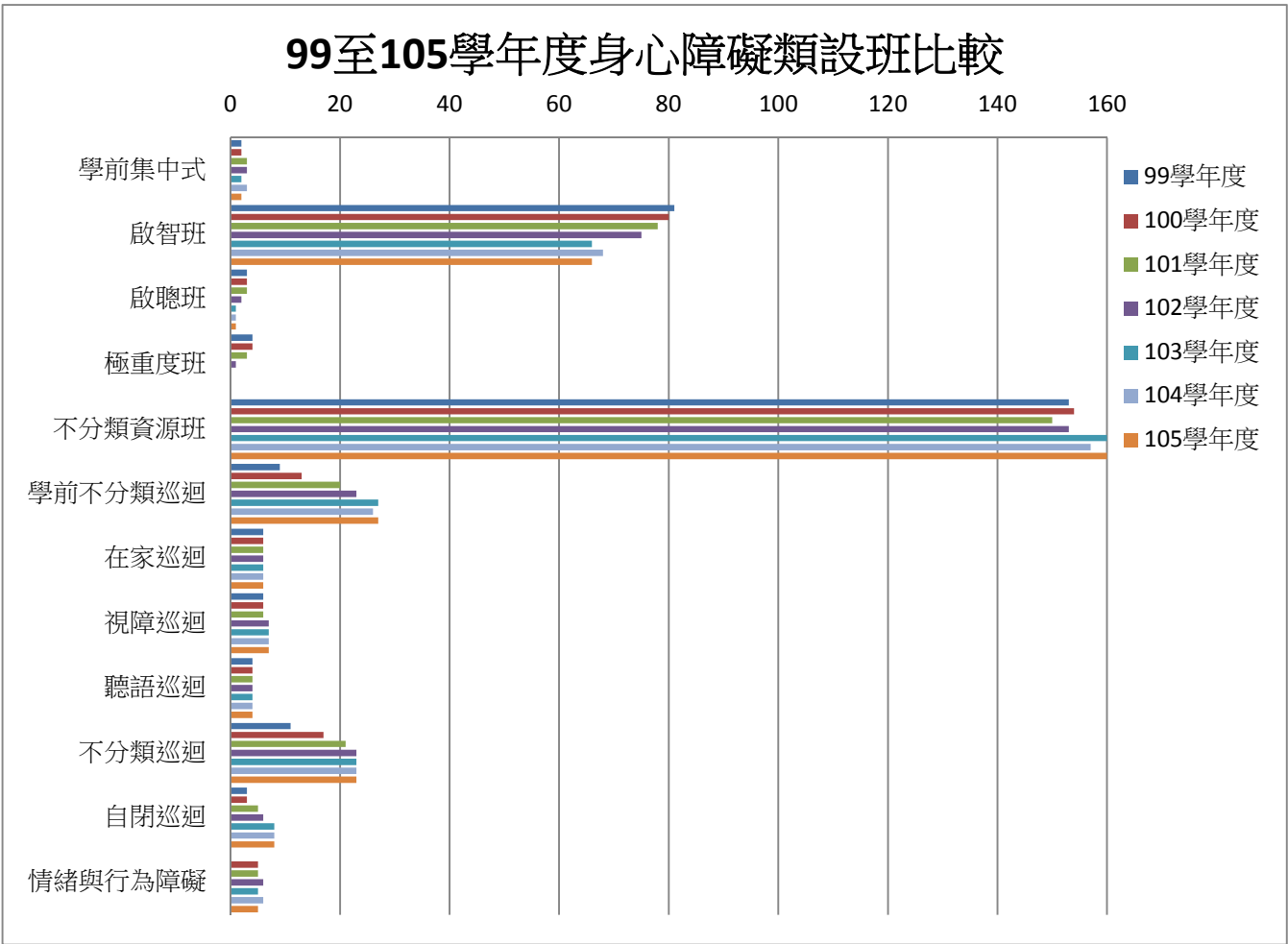
鄉鎮別		一般智能 資源班	數理 資源班	藝術才能 資源班	設班比 例
新營區	新營區	7	-	-	21.88%
	鹽水區	4	-	-	12.50%
	白河區	-	-	-	0%
	柳營區	-	-	-	0%
	後壁區	-	-	-	0%
	東山區	-	-	-	0%
曾文區	麻豆區	4	-	-	12.50%
	下營區	-	-	-	0%
	六甲區	-	-	-	0%
	官田區	-	-	-	0%
	大內區	-	-	-	0%
北門區	佳里區	-	-	-	0%
	學甲區	-	-	-	0%
	西港區	-	-	-	0%
	七股區	-	-	-	0%
	將軍區	-	-	-	0%
	北門區	-	-	-	0%
新化區	新化區	4	-	-	12.50%
	善化區	-	-	-	0%
	新市區	-	-	-	0%
	安定區	-	-	-	0%
	玉井區	-	-	-	0%
	楠西區	-	-	-	0%
	山上區	-	-	-	0%
	南化區	-	-	-	0%
	左鎮區	-	-	-	0%
新豐區	仁德區	-	-	-	0%
	歸仁區	-	-	-	0%
	關廟區	-	-	-	0%
	龍崎區	-	-	-	0%
	永康區	-	-	-	0%
市區	中西區	8	3	1	37.50%
	東區	-	-	-	0%
	南區	-	-	-	0%
	北區	-	-	-	0%
	安南區	-	-	-	0%
	安平區	-	-	-	0%
合 計		27	3	1	100%





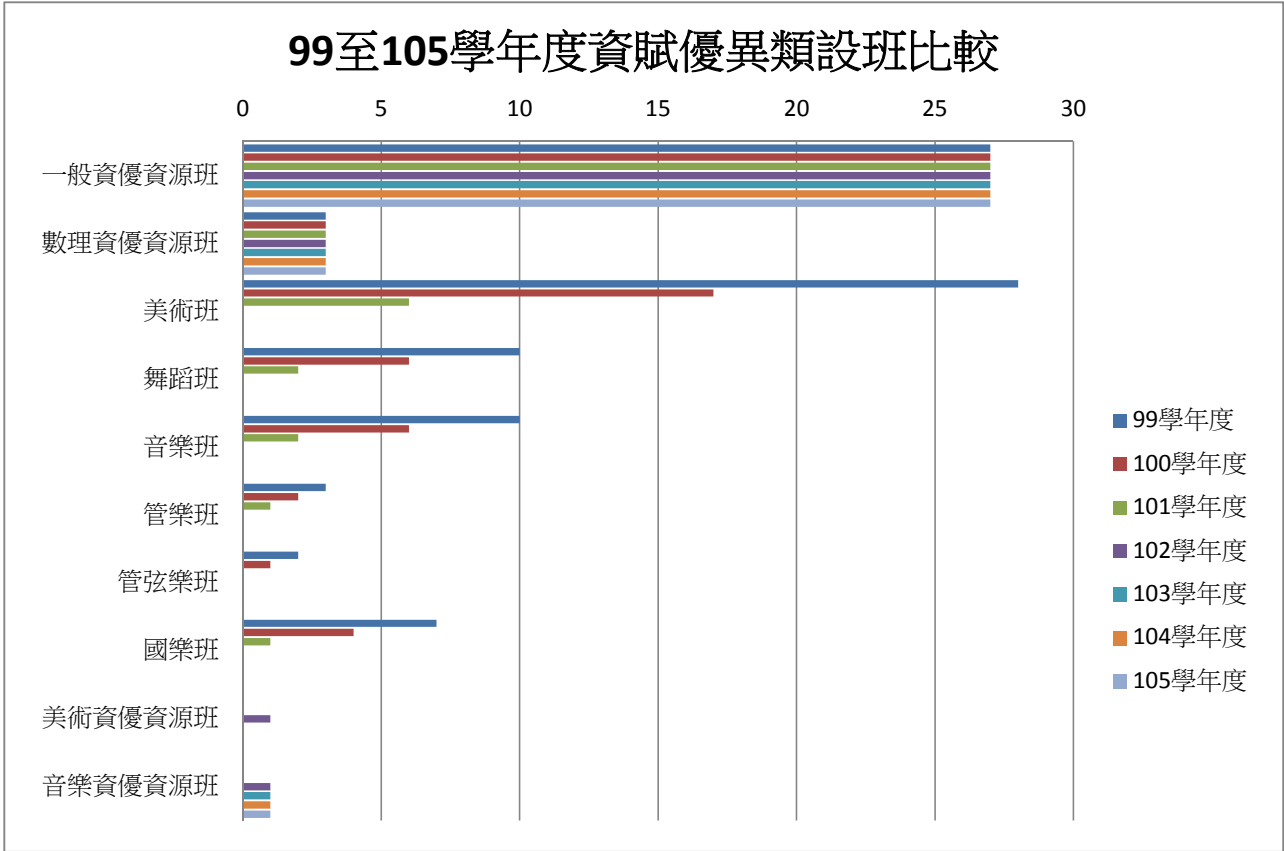
六、99至105學年度設置身心障礙類班級之概況

年度 \ 班型	學前 集中式	啟智 班	啟聰 班	極重 度班	不分類 資源班	學前不分類 巡迴	在家 巡迴	視障 巡迴	聽語 巡迴	不分類 巡迴	自閉 巡迴	情緒與行 為障礙
99學年度	2	81	3	4	153	9	6	6	4	11	3	0
100學年度	2	80	3	4	154	13	6	6	4	17	3	5
101學年度	3	78	3	3	150	20	6	6	4	21	5	5
102學年度	3	75	2	1	153	23	6	7	4	23	6	6
103學年度	3	72	2	0	154	25	6	7	4	23	6	6
104學年度	3	68	1	0	157	26	6	7	4	23	8	6
105學年度	2	66	1	0	160	27	6	7	4	23	8	5



七、99至105學年度設置資賦優異類班級之概況

班型 年度	一般資優 資源班	數理資優 資源班	美術班	舞蹈班	音樂班	管樂班	管弦樂 班	國樂班	美術資優 資源班	音樂資優 資源班
99學年度	27	3	28	10	10	3	2	7	-	-
100學年度	27	3	17	6	6	2	1	4	-	-
101學年度	27	3	6	2	2	1	0	1	-	-
102學年度	27	3	-	-	-	-	-	-	1	1
103學年度	27	3	-	-	-	-	-	-	1	1
104學年度	27	3	-	-	-	-	-	-	-	1
105學年度	27	3	-	-	-	-	-	-	-	1



## 貳、特殊教育學生概況





一、105學年度各教育階段各障別、性別身心障礙學生人數分析

教育階段	年級	性別	智能障礙	視覺障礙	聽覺障礙	語言障礙	腦性麻痺	肢體障礙	身體病弱	情緒行為障礙	學習障礙	多重障礙	自閉症	發展遲緩	其他障礙	各年級學生合計	入學總人數	出現率
學前	幼幼班	男	3	0	0	0	2	1	0	-	-	3	0	96	0	105	3,017	3.48%
		女	1	0	0	0	1	1	1	-	-	1	0	33	0	38	2,589	
	小班	男	14	1	3	0	2	1	2	-	-	5	8	226	2	264	6,057	
		女	2	0	4	1	3	2	4	-	-	2	2	72	0	92	5,538	
	中班	男	16	1	2	0	3	5	4	-	-	2	10	264	2	309	8,263	
		女	7	1	3	0	2	5	2	-	-	1	5	85	3	114	7,574	
	大班	男	12	2	3	0	6	3	2	-	-	4	17	209	5	263	7,066	
		女	9	1	7	0	1	2	7	-	-	6	2	79	2	116	6,378	
	學前人數合計		64	6	22	1	20	20	22	-	-	24	44	1064	14	1301	46,482	
	學前各障別比率		4.9%	0.5%	1.7%	0.1%	1.5%	1.5%	1.7%	-	-	1.8%	3.4%	81.8%	1.1%	100%	-	
國小	1年級	男	54	9	4	0	5	1	5	4	9	9	40	-	9	149	6,773	2.20%
		女	31	2	7	1	3	1	5	0	13	3	8	-	3	77	6,248	
	2年級	男	84	3	4	0	6	4	9	16	82	9	62	-	10	289	7,684	
		女	54	0	2	0	1	4	4	1	43	5	10	-	2	126	7,314	
	3年級	男	68	2	8	4	7	4	6	5	123	11	51	-	3	292	7,987	
		女	52	1	2	2	4	7	6	1	50	5	8	-	1	139	7,190	
	4年級	男	97	4	2	2	2	7	6	16	143	12	58	-	6	355	7,874	
		女	71	1	8	1	1	4	5	2	63	9	6	-	4	175	7,312	
	5年級	男	99	2	8	1	5	7	9	12	173	13	50	-	3	382	8,011	
		女	56	0	4	2	1	4	11	2	82	6	7	-	2	177	7,305	
	6年級	男	77	2	8	0	2	5	7	14	136	7	48	-	1	307	8,262	
		女	69	3	5	1	1	7	6	3	64	11	8	-	3	181	7,515	
	國小人數合計		812	29	62	14	38	55	79	76	981	100	356	-	47	2649	89,475	
	國小各障別比率		30.7%	1.1%	2.3%	0.5%	1%	2.1%	3.0%	2.9%	37.0%	3.8%	13.4%	-	1.8%	100%	-	
國中	1年級	男	91	3	6	2	2	9	14	4	211	15	48	-	6	411	8,649	4.75%
		女	53	1	4	2	0	7	12	1	89	5	6	-	0	180	8,048	
	2年級	男	101	1	5	1	0	14	13	11	257	13	55	-	4	475	9,204	
		女	75	1	6	1	1	14	7	7	112	7	4	-	6	241	8,453	
	3年級	男	109	3	7	1	1	7	8	13	216	18	54	-	5	442	9,792	
		女	79	4	5	1	0	3	8	6	86	8	6	-	2	208	8,943	
	國中人數合計		508	13	33	8	4	54	62	42	971	66	173	-	23	1957	53,089	
	國中各障別比率		26.0%	0.7%	1.7%	0.4%	0%	2.8%	3.2%	2.1%	49.6%	3.4%	8.8%	-	1.2%	100%	-	
高中	1年級	男	0	1	0	0	0	1	0	0	0	1	2	-	0	5	309	1.62%
		女	0	0	0	0	0	0	0	1	0	0	0	-	0	1	319	
	2年級	男	0	0	0	0	0	0	0	0	1	0	0	-	0	1	299	
		女	0	0	1	0	0	0	2	0	0	1	0	-	0	4	321	
	3年級	男	0	0	1	0	0	1	0	0	1	0	0	-	0	3	287	
		女	0	1	0	0	0	0	1	0	0	0	0	-	0	2	319	
	高中人數合計		0	2	2	0	0	2	4	0	2	2	2	-	0	16	1,854	
	高中各障別比率		0%	12.5%	12.5%	0%	0%	12.5%	25.0%	0.0%	12.5%	13%	13%	-	0%	100%	-	
各障別合計	男	825	34	61	11	43	70	85	95	1352	122	503	795	56	4052	99,534	-	
	女	559	16	58	12	19	61	82	23	602	70	72	269	28	1871	91,366	-	
各教育階段、障別合計			1384	50	119	23	62	131	167	118	1954	192	575	1064	84	5923	-	-
各教育階段、障別男生占比率			59.6%	68.0%	51.3%	47.8%	69%	53.4%	50.9%	80.5%	69.2%	63.5%	87.5%	74.7%	66.7%	68.4%	-	-
各教育階段、障別女生占比率			40.4%	32.0%	48.7%	52.2%	31%	46.6%	49.1%	19.5%	30.8%	36.5%	12.5%	25.3%	33.3%	31.6%	-	-
各障別占比率			23.4%	0.8%	2.0%	0.4%	1.0%	2.2%	2.8%	2.0%	33.0%	3.2%	9.7%	18.0%	1.4%	100%	-	-

※本市105學年度接受各類特殊教育服務之身心障礙學生總人數為5,923人。

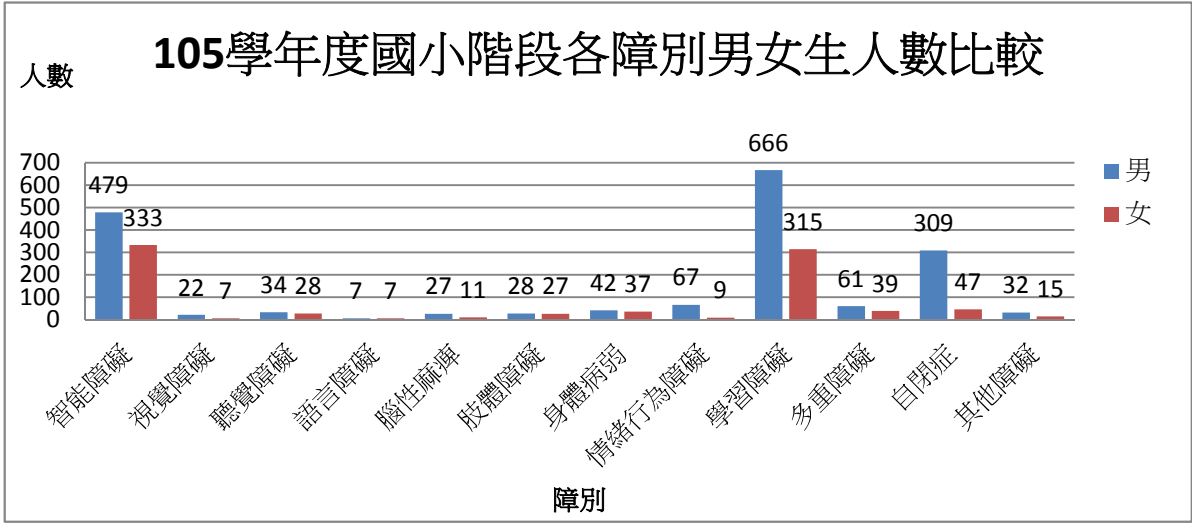
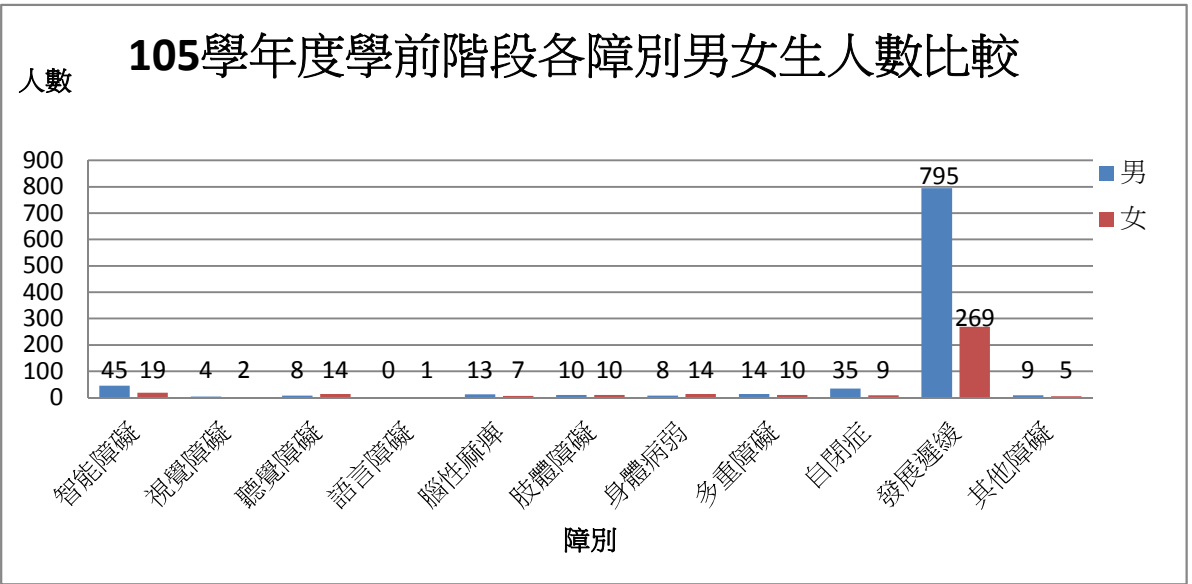
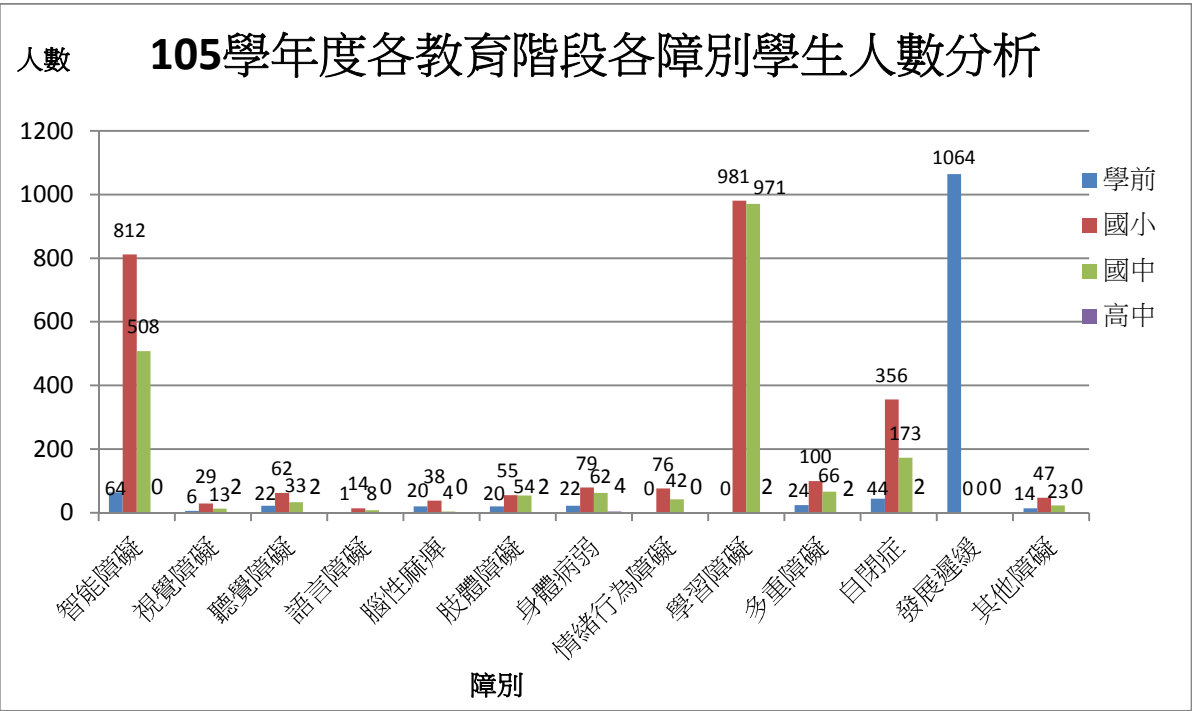
※本市105學年度高級中等以下學校(不含國立及私立高中)之學生總人數為190,900人。

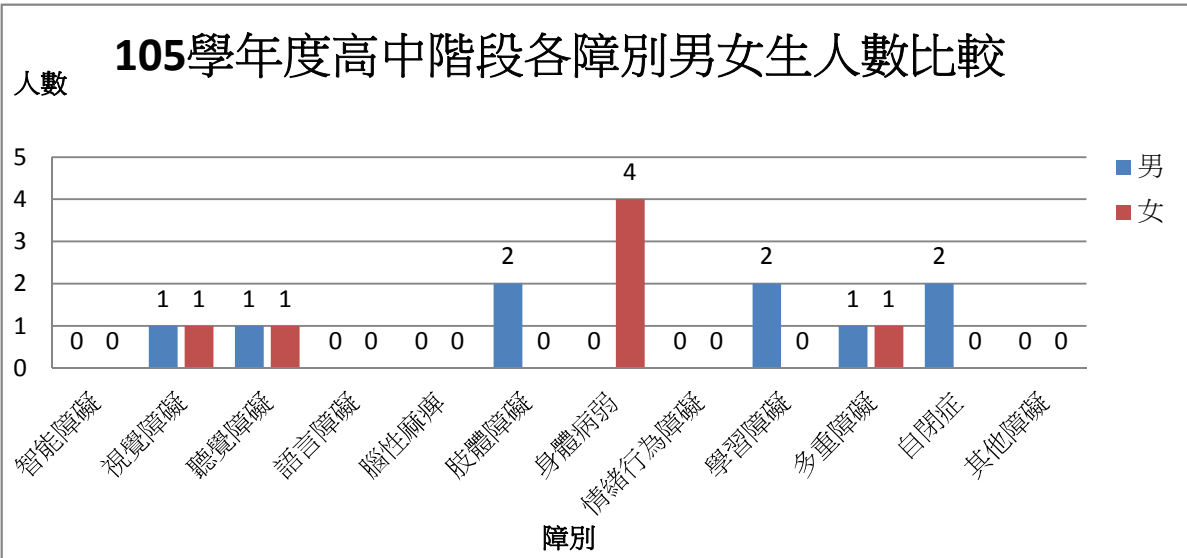
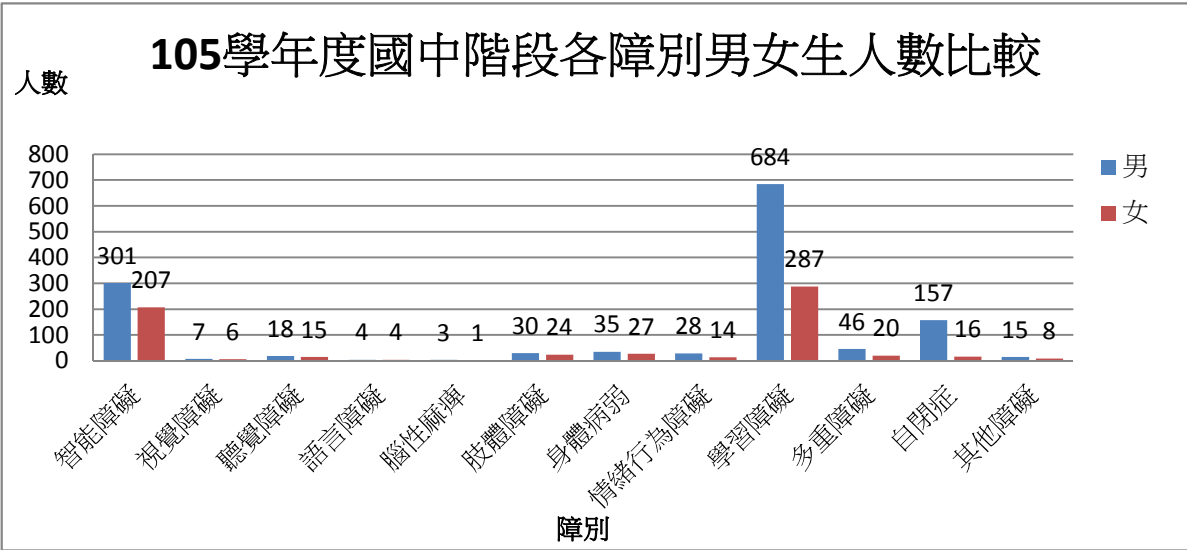
※依據第二次全國特殊兒童普查統計結果以身心障礙兒童出現率2.126%推估本市特殊兒童總數應為4,180人。

備註：1. 學生總人數資料來源：教育部統計處各級學校基本資料

2. 學前階段學生總人數資料來源：教育部幼生管理系統招生人數統計表

3. 高中人數為本市市立高中(不含國立及私立高中)



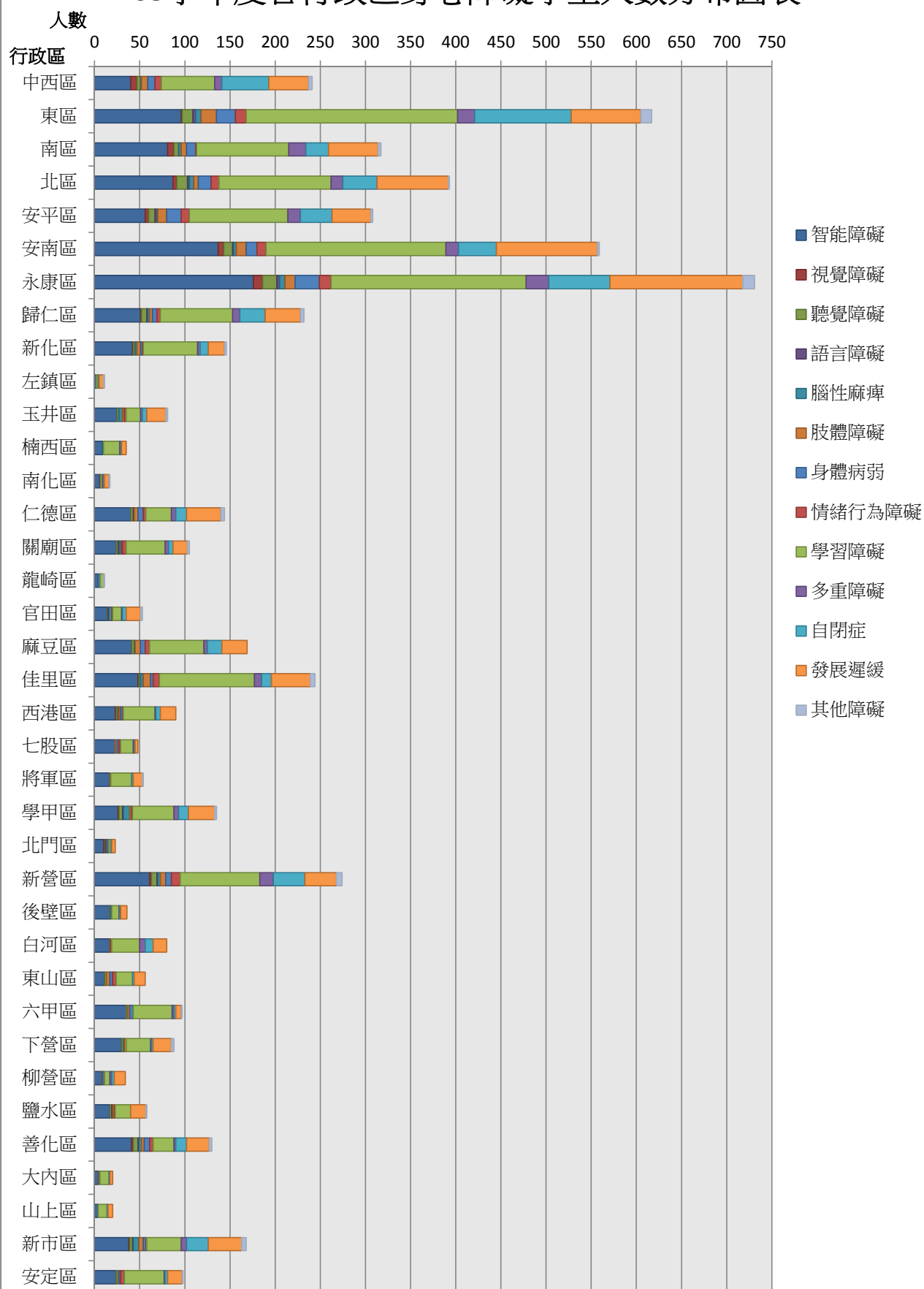


## 二、105學年度各行政區身心障礙學生人數及比率

障別 行政區	智能 障礙	視覺 障礙	聽覺 障礙	語言 障礙	腦性 麻痺	肢體 障礙	身體 病弱	情緒 行為 障礙	學習 障礙	多重 障礙	自閉 症	發展 遲緩	其他 障礙	行政區各障別	
														身障生數	占比率
中西區	40	7	4	0	1	7	8	7	59	8	52	44	4	241	4.1%
東區	96	1	12	3	6	17	21	12	234	19	107	77	12	617	10.4%
南區	81	7	5	0	3	6	10	1	102	19	25	55	3	317	5.4%
北區	87	4	12	2	5	5	14	9	124	13	38	79	1	393	6.6%
安平區	56	4	7	2	1	10	16	9	109	14	35	43	2	308	5.2%
安南區	137	6	10	1	3	11	12	10	199	14	42	112	2	559	9.4%
永康區	176	10	16	3	6	11	27	13	216	25	68	147	13	731	12.3%
歸仁區	51	1	6	1	2	3	5	4	80	8	28	39	4	232	3.9%
新化區	42	1	2	0	2	4	2	1	60	3	9	18	2	146	2.5%
左鎮區	2	0	0	0	0	0	0	0	2	0	1	5	1	11	0.2%
玉井區	25	0	2	0	4	2	0	2	16	2	5	21	2	81	1.4%
楠西區	9	0	0	0	1	0	0	0	18	1	1	5	0	35	0.6%
南化區	5	0	0	0	0	0	1	1	2	1	1	5	1	17	0.3%
仁德區	40	0	3	1	0	4	6	3	28	5	12	38	4	144	2.4%
關廟區	24	0	2	2	1	1	1	4	43	4	5	16	2	105	1.8%
龍崎區	4	0	0	0	0	0	2	0	4	0	0	0	1	11	0.2%
官田區	14	0	1	1	3	0	0	1	10	1	4	16	2	53	0.9%
麻豆區	41	0	3	0	1	6	5	5	60	4	16	28	0	169	2.9%
佳里區	48	1	2	0	3	8	3	7	105	8	11	43	5	244	4.1%
西港區	23	1	2	1	0	2	2	1	35	1	5	17	0	90	1.5%
七股區	23	0	0	0	0	2	2	2	14	1	1	3	0	48	0.8%
將軍區	17	0	0	0	0	1	0	0	23	0	2	10	1	54	0.9%
學甲區	26	1	4	1	7	2	0	1	46	5	11	29	2	135	2.3%
北門區	10	1	1	1	0	1	2	0	2	0	1	4	0	23	0.4%
新營區	61	2	6	1	3	6	6	10	88	15	35	35	6	274	4.6%
後壁區	17	0	1	0	0	0	1	0	8	1	1	7	0	36	0.6%
白河區	17	0	0	0	0	1	0	1	31	6	9	15	0	80	1.4%
東山區	11	0	2	0	0	4	3	4	18	0	2	12	0	56	0.9%
六甲區	35	0	2	0	0	2	4	0	43	2	2	6	1	97	1.6%
下營區	30	0	2	0	1	2	0	0	27	1	2	20	3	88	1.5%
柳營區	8	0	0	0	0	1	2	0	6	2	3	12	0	34	0.6%
鹽水區	17	0	2	1	0	2	0	1	17	0	0	17	1	58	1.0%
善化區	41	2	5	1	3	3	6	4	23	2	12	25	3	130	2.2%
大內區	4	0	0	0	0	1	1	0	10	0	1	3	0	20	0.3%
山上區	4	0	0	0	0	0	0	0	10	0	1	5	0	20	0.3%
新市區	38	1	3	1	6	5	3	1	38	6	24	37	5	168	2.8%
安定區	24	0	2	0	0	1	2	4	44	1	3	16	1	98	1.7%
合計	1384	50	119	23	62	131	167	118	1954	192	575	1064	84	5923	100%



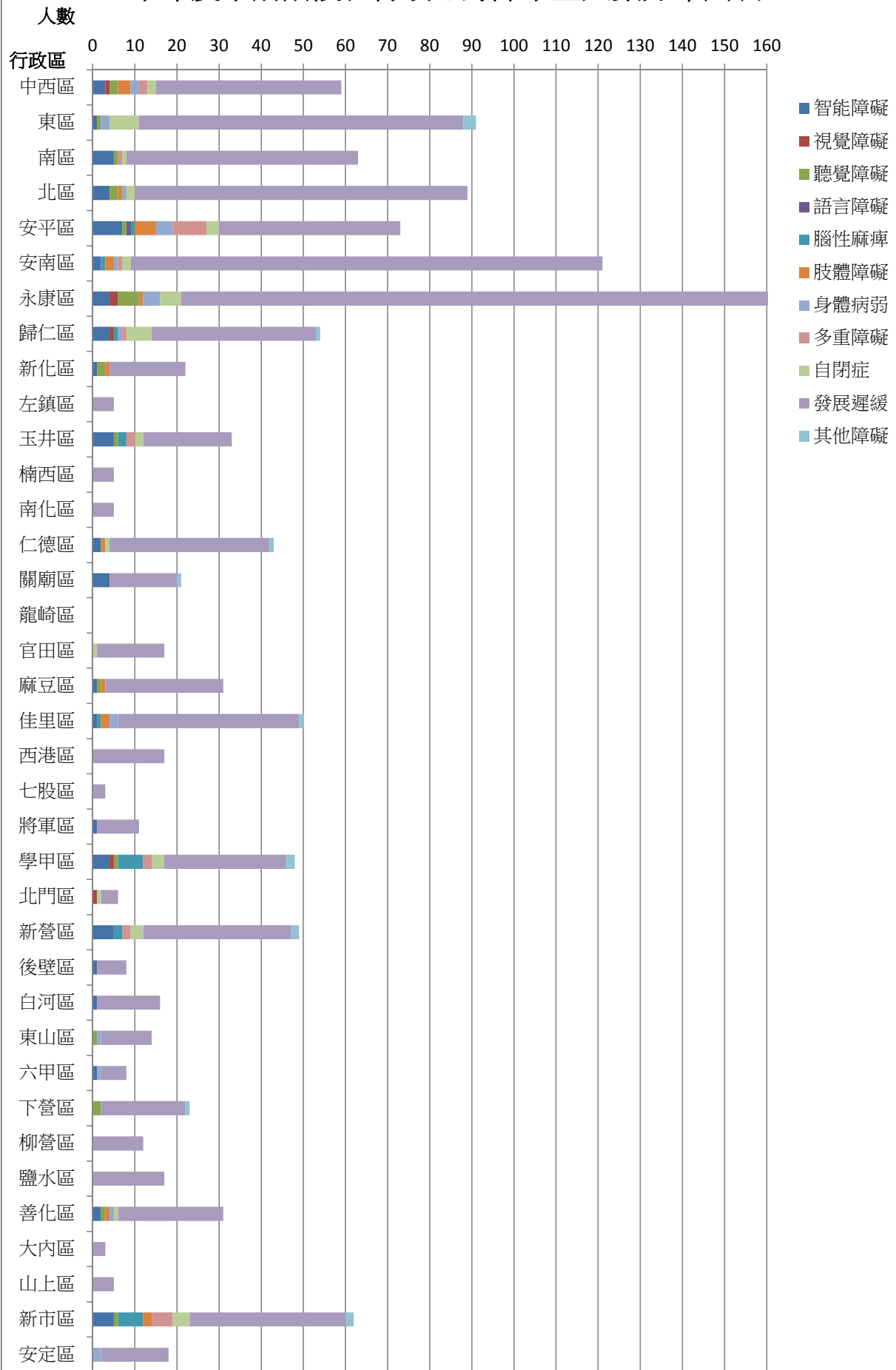
# 105學年度各行政區身心障礙學生人數分布圖表



### 三、105學年度學前階段各行政區身心障礙幼兒人數及比率

障別 行政區	智能 障礙	視覺 障礙	聽覺 障礙	語言 障礙	腦性 麻痺	肢體 障礙	身體 病弱	多重 障礙	自閉 症	發展 遲緩	其他 障礙	行政區各障別	
												身障生數	占比率
中西區	3	1	2	0	0	3	2	2	2	44	0	59	4.5%
東區	1	0	1	0	0	0	2	0	7	77	3	91	7.0%
南區	5	0	1	0	0	0	0	1	1	55	0	63	4.8%
北區	4	0	2	0	0	1	1	0	2	79	0	89	6.8%
安平區	7	0	1	1	1	5	4	8	3	43	0	73	5.6%
安南區	2	0	0	0	1	2	1	1	2	112	0	121	9.3%
永康區	4	2	5	0	0	1	4	0	5	147	0	168	12.9%
歸仁區	4	1	0	0	1	0	1	1	6	39	1	54	4.2%
新化區	1	0	2	0	0	1	0	0	0	18	0	22	1.7%
左鎮區	0	0	0	0	0	0	0	0	0	5	0	5	0.4%
玉井區	5	0	1	0	2	0	0	2	2	21	0	33	2.5%
楠西區	0	0	0	0	0	0	0	0	0	5	0	5	0.4%
南化區	0	0	0	0	0	0	0	0	0	5	0	5	0.4%
仁德區	2	0	0	0	0	1	0	0	1	38	1	43	3.3%
關廟區	4	0	0	0	0	0	0	0	0	16	1	21	1.6%
龍崎區	0	0	0	0	0	0	0	0	0	0	0	0	0.0%
官田區	0	0	0	0	0	0	0	0	1	16	0	17	1.3%
麻豆區	1	0	1	0	0	1	0	0	0	28	0	31	2.4%
佳里區	1	0	0	0	1	2	2	0	0	43	1	50	3.8%
西港區	0	0	0	0	0	0	0	0	0	17	0	17	1.3%
七股區	0	0	0	0	0	0	0	0	0	3	0	3	0.2%
將軍區	1	0	0	0	0	0	0	0	0	10	0	11	0.8%
學甲區	4	1	1	0	6	0	0	2	3	29	2	48	3.7%
北門區	0	1	0	0	0	0	0	0	1	4	0	6	0.5%
新營區	5	0	0	0	2	0	0	2	3	35	2	49	3.8%
後壁區	1	0	0	0	0	0	0	0	0	7	0	8	0.6%
白河區	1	0	0	0	0	0	0	0	0	15	0	16	1.2%
東山區	0	0	1	0	0	0	1	0	0	12	0	14	1.1%
六甲區	1	0	0	0	0	0	1	0	0	6	0	8	0.6%
下營區	0	0	2	0	0	0	0	0	0	20	1	23	1.8%
柳營區	0	0	0	0	0	0	0	0	0	12	0	12	0.9%
鹽水區	0	0	0	0	0	0	0	0	0	17	0	17	1.3%
善化區	2	0	1	0	0	1	1	0	1	25	0	31	2.4%
大內區	0	0	0	0	0	0	0	0	0	3	0	3	0.2%
山上區	0	0	0	0	0	0	0	0	0	5	0	5	0.4%
新市區	5	0	1	0	6	2	0	5	4	37	2	62	4.8%
安定區	0	0	0	0	0	0	2	0	0	16	0	18	1.4%
小計	64	6	22	1	20	20	22	24	44	1064	14	1301	100.0%

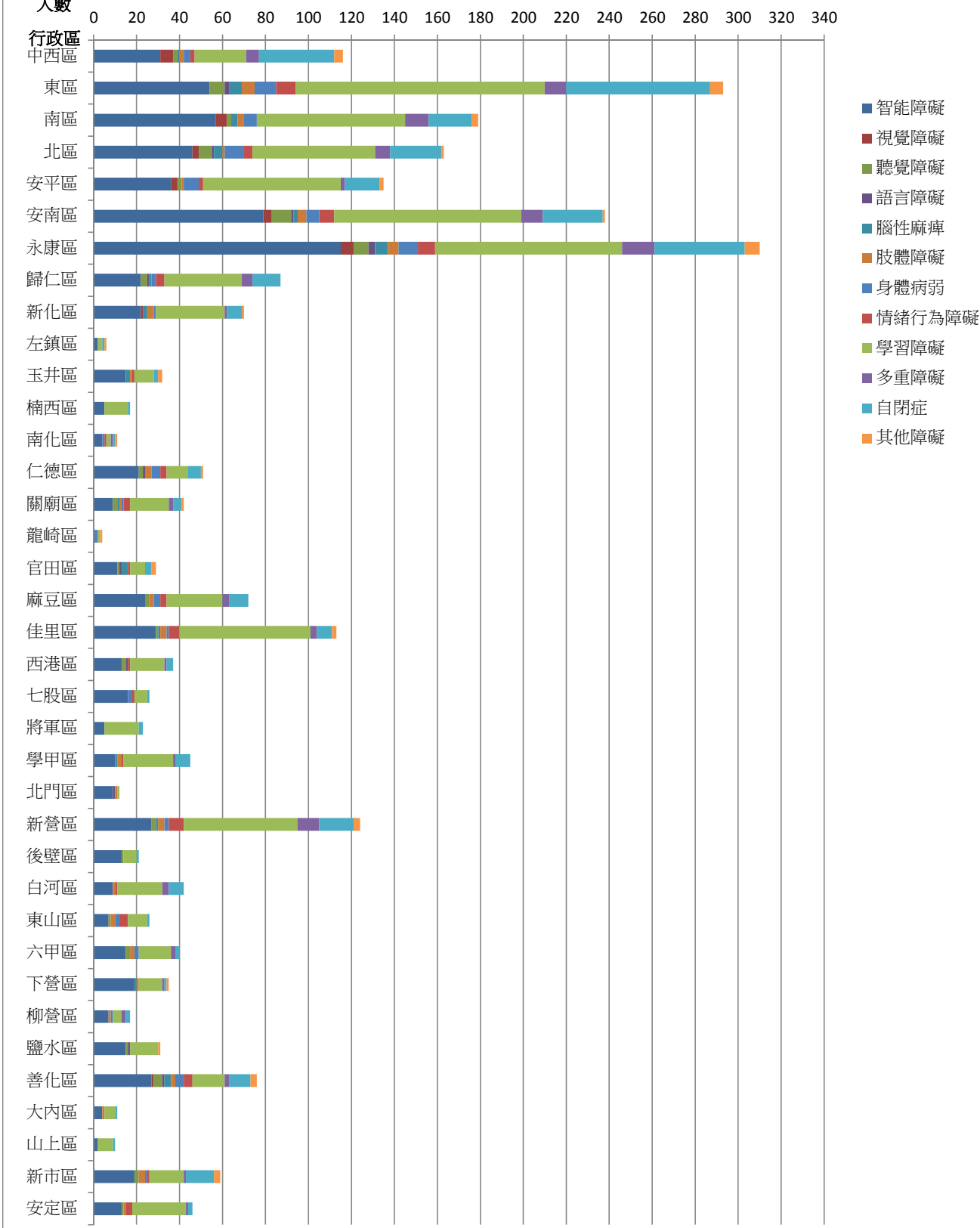
# 105學年度學前階段各行政區身障學生人數分布圖表



#### 四、105學年度國小階段各行政區身心障礙學生人數及比率

障別 行政區	智能 障礙	視覺 障礙	聽覺 障礙	語言 障礙	腦性 麻痺	肢體 障礙	身體 病弱	情緒 行為 障礙	學習 障礙	多重 障礙	自閉 症	其他 障礙	行政區各障別	
													身障生數	占比率
中西區	31	6	2	0	1	2	3	2	24	6	35	4	116	4.4%
東區	54	0	7	2	6	6	10	9	116	10	67	6	293	11.1%
南區	57	5	2	0	3	3	6	0	69	11	20	3	179	6.8%
北區	46	3	6	1	4	1	9	4	57	7	24	1	163	6.2%
安平區	36	3	2	0	0	1	7	2	64	2	16	2	135	5.1%
安南區	79	4	9	1	2	4	6	7	87	10	28	1	238	9.0%
永康區	115	6	7	3	6	5	9	8	87	15	42	7	310	11.7%
歸仁區	22	0	3	1	1	0	2	4	36	5	13	0	87	3.3%
新化區	22	1	0	0	2	3	1	0	32	1	7	1	70	2.6%
左鎮區	2	0	0	0	0	0	0	0	2	0	1	1	6	0.2%
玉井區	15	0	0	0	2	1	0	1	9	0	2	2	32	1.2%
楠西區	5	0	0	0	0	0	0	0	11	0	1	0	17	0.6%
南化區	4	0	0	0	0	0	1	1	2	1	1	1	11	0.4%
仁德區	21	0	2	1	0	3	4	3	10	0	6	1	51	1.9%
關廟區	9	0	2	0	1	1	1	3	18	2	4	1	42	1.6%
龍崎區	0	0	0	0	0	0	2	0	1	0	0	1	4	0.2%
官田區	11	0	1	1	3	0	0	1	7	0	3	2	29	1.1%
麻豆區	24	0	2	0	0	2	3	3	26	3	9	0	72	2.7%
佳里區	29	0	1	0	1	3	1	5	61	3	7	2	113	4.3%
西港區	13	0	2	1	0	0	0	1	16	1	3	0	37	1.4%
七股區	16	0	0	0	0	0	2	1	6	0	1	0	26	1.0%
將軍區	5	0	0	0	0	0	0	0	16	0	2	0	23	0.9%
學甲區	10	0	0	0	1	2	0	1	23	1	7	0	45	1.7%
北門區	9	0	0	1	0	1	0	0	1	0	0	0	12	0.5%
新營區	27	0	2	0	1	3	2	7	53	10	16	3	124	4.7%
後壁區	13	0	1	0	0	0	0	0	6	0	1	0	21	0.8%
白河區	9	0	0	0	0	1	0	1	21	3	7	0	42	1.6%
東山區	7	0	1	0	0	2	2	4	9	0	1	0	26	1.0%
六甲區	15	0	2	0	0	2	2	0	15	2	2	0	40	1.5%
下營區	19	0	0	0	1	1	0	0	11	1	1	1	35	1.3%
柳營區	7	0	0	0	0	1	1	0	4	2	2	0	17	0.6%
鹽水區	15	0	1	1	0	0	0	0	13	0	0	1	31	1.2%
善化區	27	1	4	1	3	2	4	4	15	2	10	3	76	2.9%
大內區	4	0	0	0	0	1	0	0	5	0	1	0	11	0.4%
山上區	2	0	0	0	0	0	0	0	7	0	1	0	10	0.4%
新市區	19	0	2	0	0	3	1	1	16	1	13	3	59	2.2%
安定區	13	0	1	0	0	1	0	3	25	1	2	0	46	1.7%
小計	812	29	62	14	38	55	79	76	981	100	356	47	2649	100%

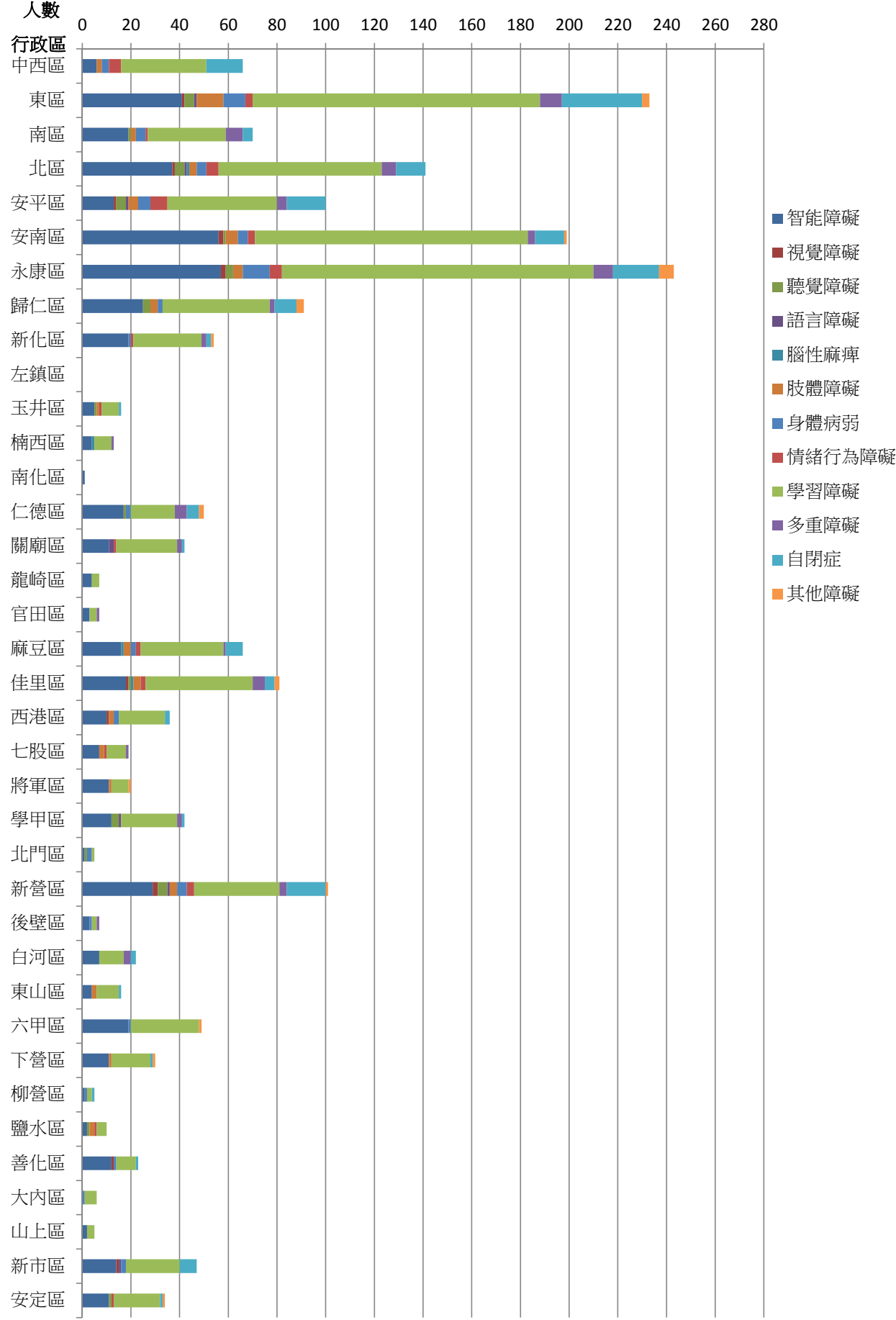
105學年度國小階段各行政區身障學生人數分布圖表



## 五、105學年度國中階段各行政區身心障礙學生人數及比率

障別 行政區	智能障礙	視覺障礙	聽覺障礙	語言障礙	腦性麻痺	肢體障礙	身體病弱	情緒行為障礙	學習障礙	多重障礙	自閉症	其他障礙	行政區各障別	
													身障生數	占比率
中西區	6	0	0	0	0	2	3	5	35	0	15	0	66	3.4%
東區	41	1	4	1	0	11	9	3	118	9	33	3	233	11.9%
南區	19	0	1	0	0	2	4	1	32	7	4	0	70	3.6%
北區	37	1	4	1	1	3	4	5	67	6	12	0	141	7.2%
安平區	13	1	4	1	0	4	5	7	45	4	16	0	100	5.1%
安南區	56	2	1	0	0	5	4	3	112	3	12	1	199	10.2%
永康區	57	2	3	0	0	4	11	5	128	8	19	6	243	12.4%
歸仁區	25	0	3	0	0	3	2	0	44	2	9	3	91	4.6%
新化區	19	0	0	0	0	0	1	1	28	2	2	1	54	2.8%
左鎮區	0	0	0	0	0	0	0	0	0	0	0	0	0	0.0%
玉井區	5	0	1	0	0	1	0	1	7	0	1	0	16	0.8%
楠西區	4	0	0	0	1	0	0	0	7	1	0	0	13	0.7%
南化區	1	0	0	0	0	0	0	0	0	0	0	0	1	0.1%
仁德區	17	0	1	0	0	0	2	0	18	5	5	2	50	2.6%
關廟區	11	0	0	2	0	0	0	1	25	2	1	0	42	2.1%
龍崎區	4	0	0	0	0	0	0	0	3	0	0	0	7	0.4%
官田區	3	0	0	0	0	0	0	0	3	1	0	0	7	0.4%
麻豆區	16	0	0	0	1	3	2	2	34	1	7	0	66	3.4%
佳里區	18	1	1	0	1	3	0	2	44	5	4	2	81	4.1%
西港區	10	1	0	0	0	2	2	0	19	0	2	0	36	1.8%
七股區	7	0	0	0	0	2	0	1	8	1	0	0	19	1.0%
將軍區	11	0	0	0	0	1	0	0	7	0	0	1	20	1.0%
學甲區	12	0	3	1	0	0	0	0	23	2	1	0	42	2.1%
北門區	1	0	1	0	0	0	2	0	1	0	0	0	5	0.3%
新營區	29	2	4	1	0	3	4	3	35	3	16	1	101	5.2%
後壁區	3	0	0	0	0	0	1	0	2	1	0	0	7	0.4%
白河區	7	0	0	0	0	0	0	0	10	3	2	0	22	1.1%
東山區	4	0	0	0	0	2	0	0	9	0	1	0	16	0.8%
六甲區	19	0	0	0	0	0	1	0	28	0	0	1	49	2.5%
下營區	11	0	0	0	0	1	0	0	16	0	1	1	30	1.5%
柳營區	1	0	0	0	0	0	1	0	2	0	1	0	5	0.3%
鹽水區	2	0	1	0	0	2	0	1	4	0	0	0	10	0.5%
善化區	12	1	0	0	0	0	1	0	8	0	1	0	23	1.2%
大內區	0	0	0	0	0	0	1	0	5	0	0	0	6	0.3%
山上區	2	0	0	0	0	0	0	0	3	0	0	0	5	0.3%
新市區	14	1	0	1	0	0	2	0	22	0	7	0	47	2.4%
安定區	11	0	1	0	0	0	0	1	19	0	1	1	34	1.7%
小計	508	13	33	8	0	54	62	42	971	66	173	23	1957	100%

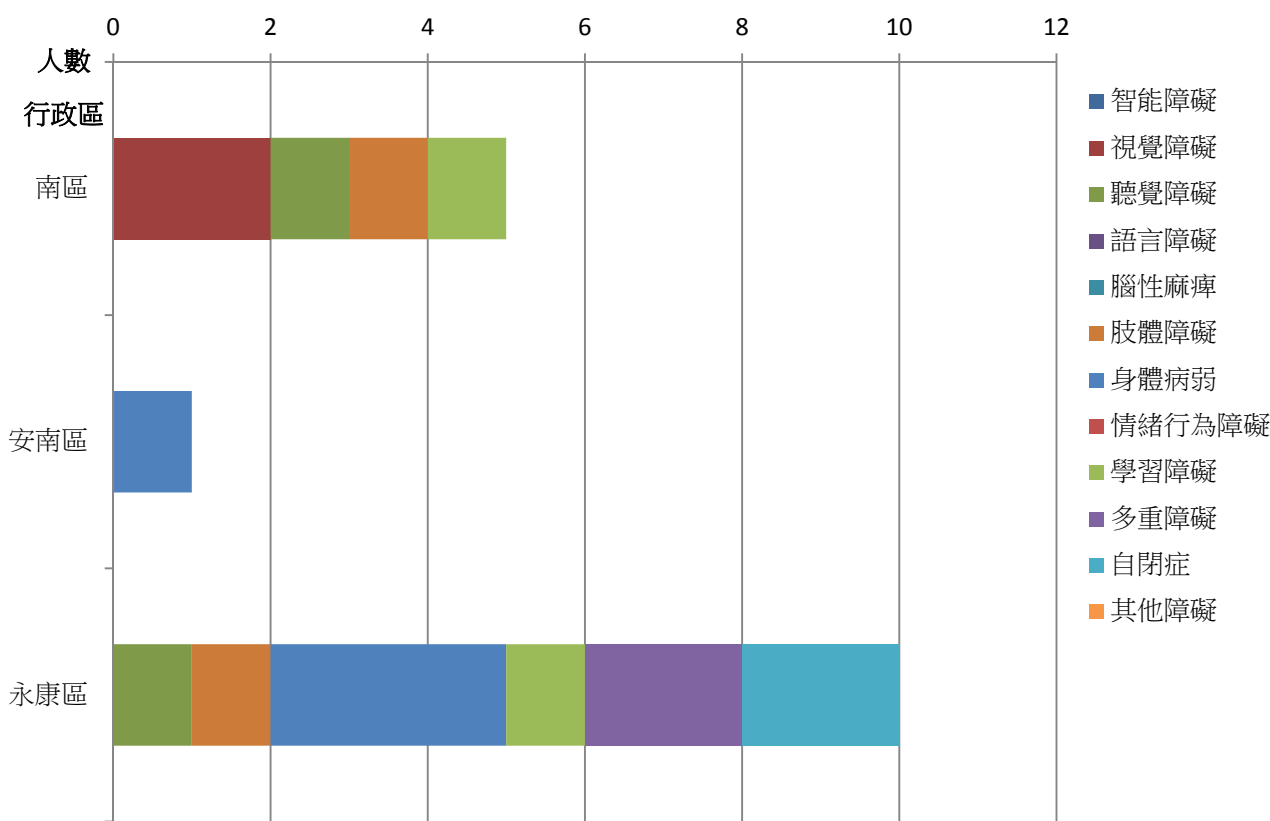
105學年度國中階段各行政區身障學生人數分布圖表



六、105學年度高中階段各行政區身心障礙學生人數及比率

障別 行政區	智能 障礙	視覺 障礙	聽覺 障礙	語言 障礙	腦性 麻痺	肢體 障礙	身體 病弱	情緒 行為 障礙	學習 障礙	多重 障礙	自閉 症	其他 障礙	行政區各障別	
													身障生數	占比率
南區	0	2	1	0	0	1	0	0	1	0	0	0	5	31.3%
安南區	0	0	0	0	0	0	1	0	0	0	0	0	1	6.3%
永康區	0	0	1	0	0	1	3	0	1	2	2	0	10	62.5%
小計	0	2	2	0	0	2	4	0	2	2	2	0	16	100%

105學年度高中階段各行政區身障學生人數分布圖表

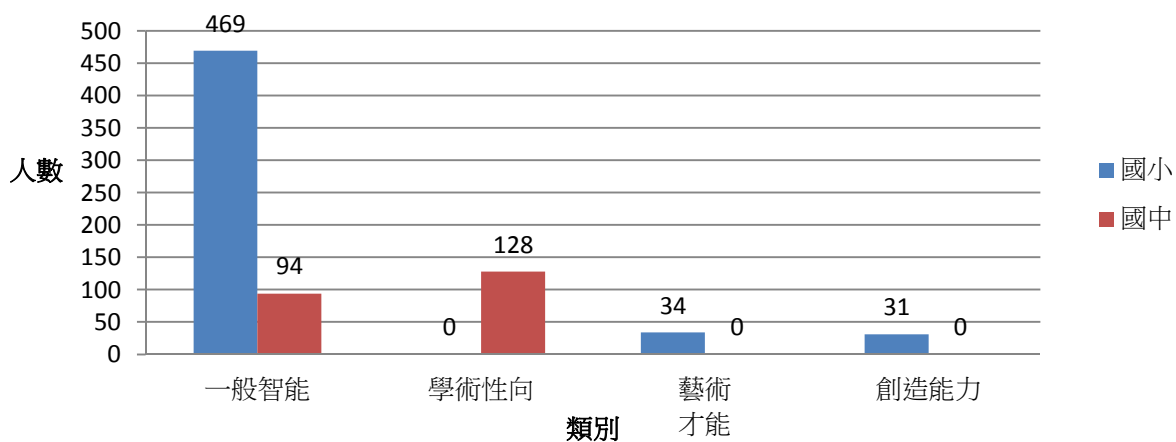




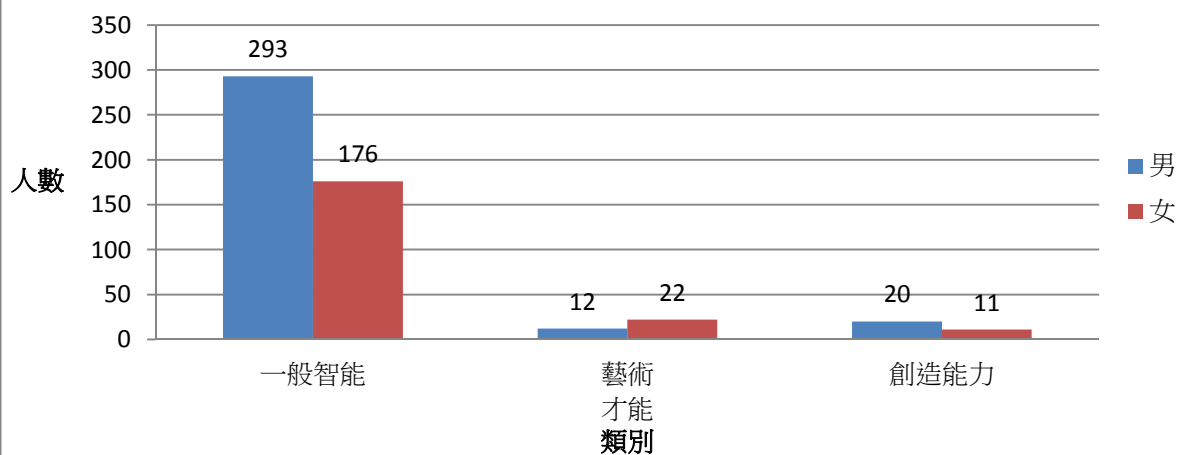
### 七、105學年度資賦優異學生各教育階段各類別、性別人數及比率

教育階段	年級	性別	一般智能	學術性向	藝術才能	創造能力	各年級合計	入學總人數	出現率
國小	1年級	男	3	-	0	0	3	6,773	0.6%
		女	2	-	0	0	2	6,248	
	2年級	男	1	-	0	0	1	7,684	
		女	3	-	0	0	3	7,314	
	3年級	男	67	-	2	0	69	7,987	
		女	37	-	1	0	38	7,190	
	4年級	男	66	-	3	6	75	7,874	
		女	43	-	3	3	49	7,312	
	5年級	男	75	-	5	11	91	8,011	
		女	56	-	11	3	70	7,305	
	6年級	男	81	-	2	3	86	8,262	
		女	35	-	7	5	47	7,515	
	國小性別合計	男	293	-	12	20	325	46,591	
		女	176	-	22	11	209	42,884	
	國小階段各類別合計		469	-	34	31	534	89,475	
	國小階段各類別男生占比率		62.5%	-	35%	65%	60.9%	-	
	國小階段各類別女生占比率		37.5%	-	65%	35%	39.1%	-	
	國小各類別占比率		87.8%	-	6.4%	5.8%	100%	-	
國中	1年級	男	24	36	-	-	60	8,649	0.4%
		女	14	15	-	-	29	8,048	
	2年級	男	19	28	-	-	47	9,204	
		女	12	12	-	-	24	8,453	
	3年級	男	17	27	-	-	44	9,792	
		女	8	10	-	-	18	8,943	
	國中性別合計	男	60	91	-	-	151	27,645	
		女	34	37	-	-	71	25,444	
	國中階段各類別合計		94	128	-	-	222	53,089	
	國中階段各類別男生占比率		63.8%	71.1%	-	-	68.0%	-	
	國中階段各類別女生占比率		36.2%	28.9%	-	-	32.0%	-	
	國中各類別占比率		42.3%	57.7%	-	-	100%	-	
資優類合計		男	353	91	12	20	476	74,236	0.6%
		女	210	37	22	11	280	68,328	0.4%
各教育階段資優類別合計			563	128	34	31	756	142,564	0.5%
各教育階段資優類男生占比率			62.7%	71.1%	35%	65%	63.0%	-	-
各教育階段資優類女生占比率			37.3%	28.9%	65%	35%	37.0%	-	-
各教育階段資優類別占比率			74.5%	16.9%	4.5%	4.1%	100%	-	-

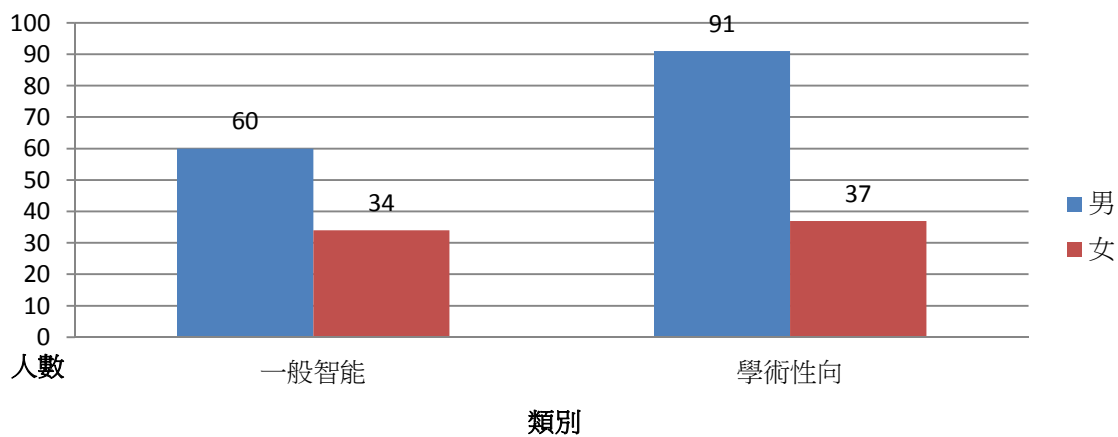
### 105學年度各教育階段各類資優學生人數分析



### 105學年度國小各類資優學生性別分析



### 105學年度國中各類資優學生性別分析

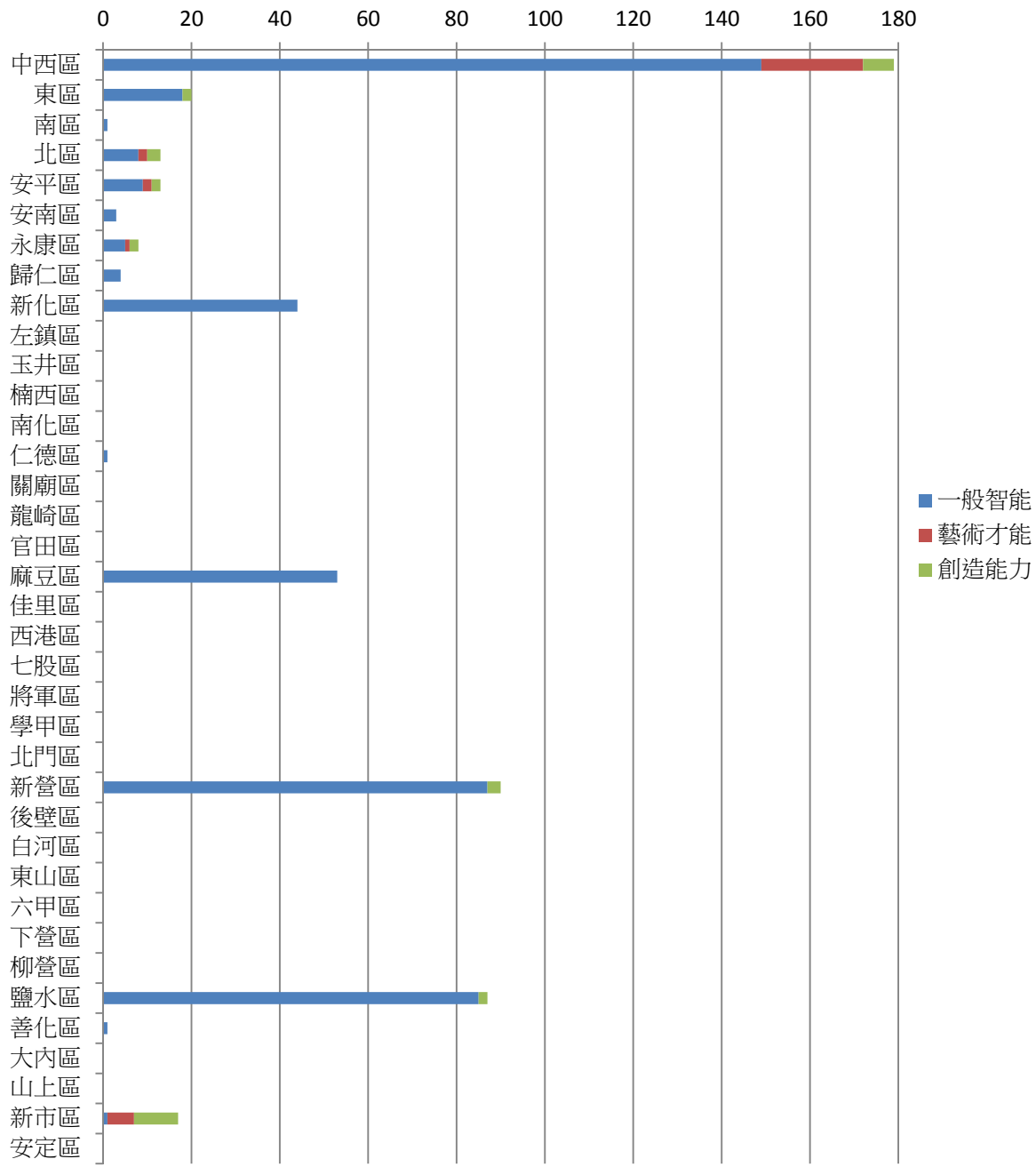


## 八、105學年度各階段行政區資賦優異學生人數及比率

### (一)國小階段

障別 行政區	一般智能	藝術才能	創造能力	行政區各障別	
				資優學生數	占比率
中西區	149	23	7	179	33.5%
東區	18	0	2	20	3.7%
南區	1	0	0	1	0%
北區	8	2	3	13	2.4%
安平區	9	2	2	13	2.4%
安南區	3	0	0	3	0.6%
永康區	5	1	2	8	1.5%
歸仁區	4	0	0	4	0.7%
新化區	44	0	0	44	8.2%
左鎮區	0	0	0	0	0%
玉井區	0	0	0	0	0%
楠西區	0	0	0	0	0%
南化區	0	0	0	0	0%
仁德區	1	0	0	1	0.2%
關廟區	0	0	0	0	0.0%
龍崎區	0	0	0	0	0%
官田區	0	0	0	0	0.0%
麻豆區	53	0	0	53	9.9%
佳里區	0	0	0	0	0%
西港區	0	0	0	0	0%
七股區	0	0	0	0	0%
將軍區	0	0	0	0	0%
學甲區	0	0	0	0	0%
北門區	0	0	0	0	0%
新營區	87	0	3	90	16.9%
後壁區	0	0	0	0	0%
白河區	0	0	0	0	0.0%
東山區	0	0	0	0	0%
六甲區	0	0	0	0	0%
下營區	0	0	0	0	0%
柳營區	0	0	0	0	0%
鹽水區	85	0	2	87	16.3%
善化區	1	0	0	1	0.2%
大內區	0	0	0	0	0%
山上區	0	0	0	0	0%
新市區	1	6	10	17	3.2%
安定區	0	0	0	0	0%
合 計	469	34	31	534	100%

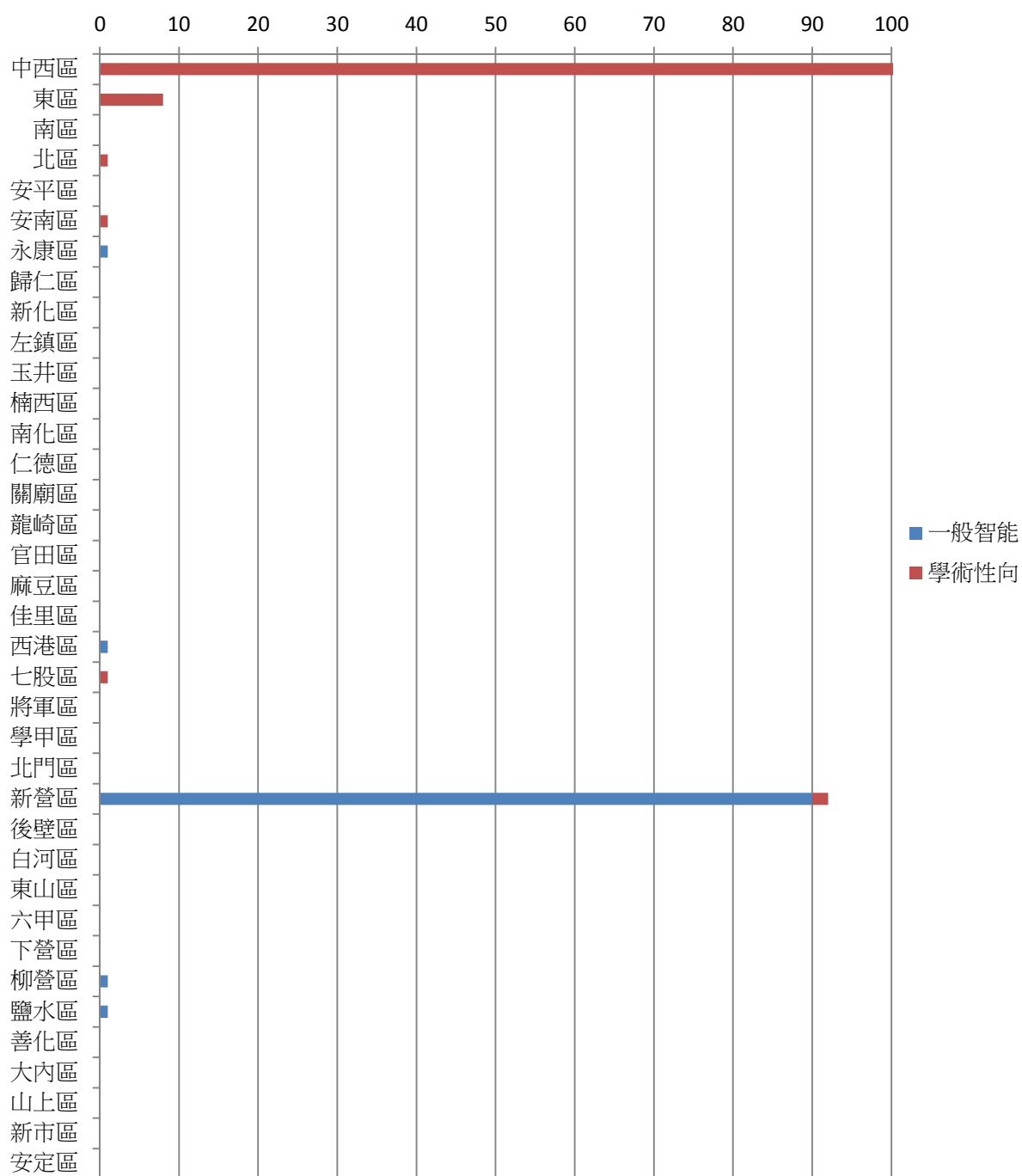
105學年度國小階段各行政區資優學生人數分布圖表



## (二)國中階段

障別 行政區	一般智能	學術性向	行政區各障別	
			資優學生數	占比率
中西區	0	115	115	51.8%
東區	0	8	8	3.6%
南區	0	0	0	0%
北區	0	1	1	0.5%
安平區	0	0	0	0%
安南區	0	1	1	0%
永康區	1	0	1	0%
歸仁區	0	0	0	0%
新化區	0	0	0	0%
左鎮區	0	0	0	0%
玉井區	0	0	0	0%
楠西區	0	0	0	0%
南化區	0	0	0	0%
仁德區	0	0	0	0%
關廟區	0	0	0	0%
龍崎區	0	0	0	0%
官田區	0	0	0	0%
麻豆區	0	0	0	0.0%
佳里區	0	0	0	0%
西港區	1	0	1	0%
七股區	0	1	1	0%
將軍區	0	0	0	0%
學甲區	0	0	0	0%
北門區	0	0	0	0%
新營區	90	2	92	41.4%
後壁區	0	0	0	0%
白河區	0	0	0	0%
東山區	0	0	0	0%
六甲區	0	0	0	0%
下營區	0	0	0	0%
柳營區	1	0	1	0%
鹽水區	1	0	1	0%
善化區	0	0	0	0%
大內區	0	0	0	0%
山上區	0	0	0	0%
新市區	0	0	0	0%
安定區	0	0	0	0%
合 計	94	128	222	100%

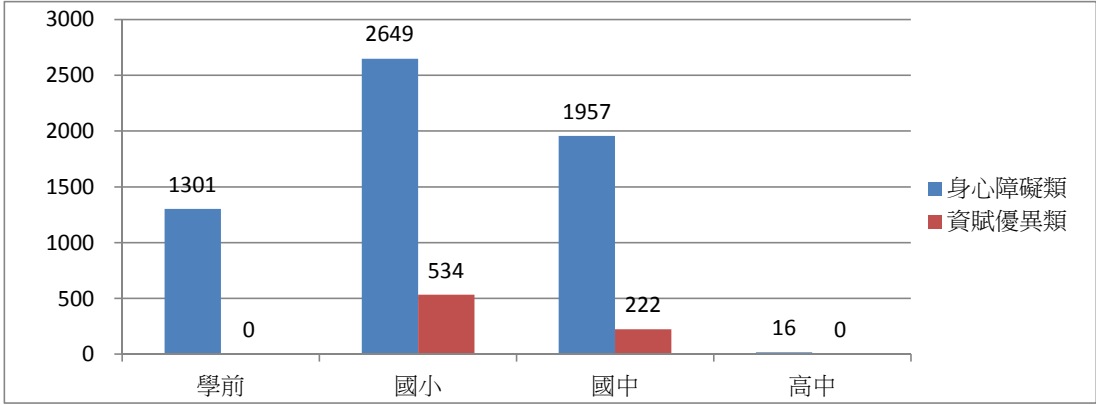
# 105學年度國中階段各行政區資優學生人數分布圖表



九、105學年度各教育階段各類特教學生分析

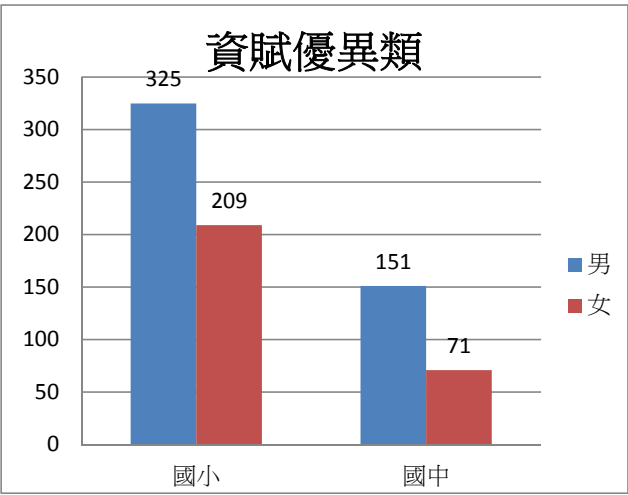
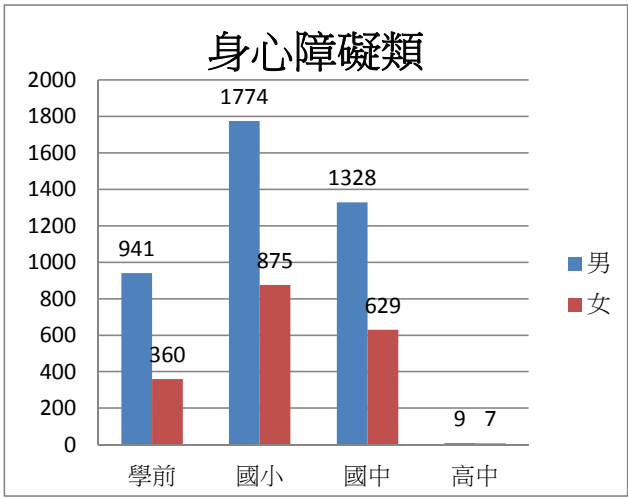
1. 各類別人數比較分析

教育階段 \ 類別	身心障礙類		資賦優異類	小計
	男	女	男	女
學前	1301	-	-	1301
國小	2649	534	534	3183
國中	1957	222	222	2179
高中	16	-	-	16
合計	5923	756	756	6679



2. 各類各教育階段性別人數比較分析

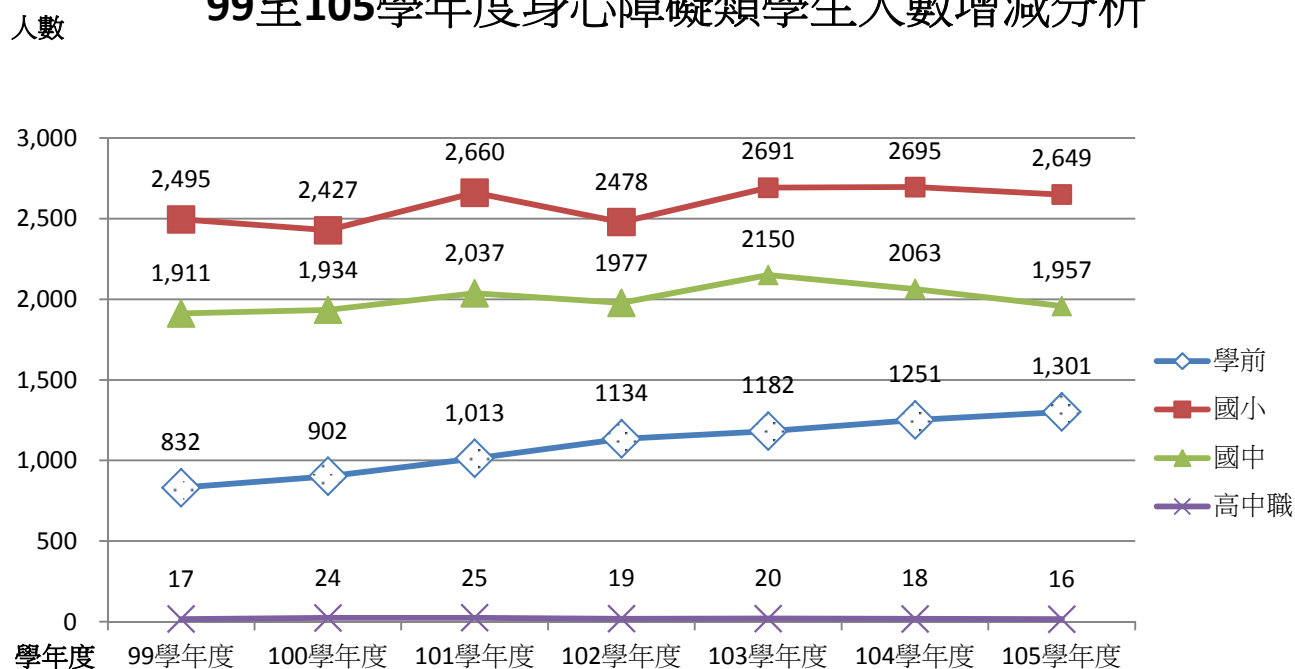
教育階段 \ 類別	身心障礙類		資賦優異類		小計
	男	女	男	女	小計
學前	941	360	-	-	1301
國小	1774	875	325	209	3183
國中	1328	629	151	71	2179
高中	9	7	-	-	16
合計	4052	1871	476	280	6679



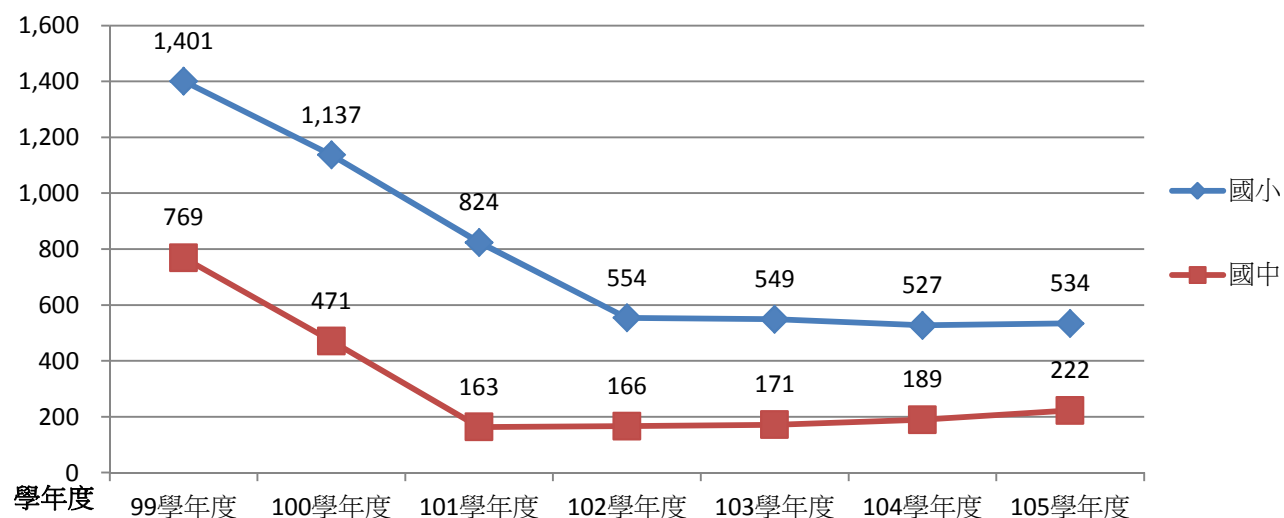
## 十、99至105學年度各教育階段各類學生人數概況

類別	學年度 教育階段	99學年度	100學年度	101學年度	102學年度	103學年度	104學年度	105學年度
身心障礙類	學前	832	902	1,013	1134	1182	1251	1,301
	國小	2,495	2,427	2,660	2478	2691	2695	2,649
	國中	1,911	1,934	2,037	1977	2150	2063	1,957
	高中職	17	24	25	19	20	18	16
	合計	5,255	5,287	5,735	5608	6043	6027	5,923
資賦優異類	國小	1,401	1,137	824	554	549	527	534
	國中	769	471	163	166	171	189	222
	合計	2,170	1,608	987	720	720	716	756

### 99至105學年度身心障礙類學生人數增減分析



### 99至105學年度資賦優異類學生人數增減分析

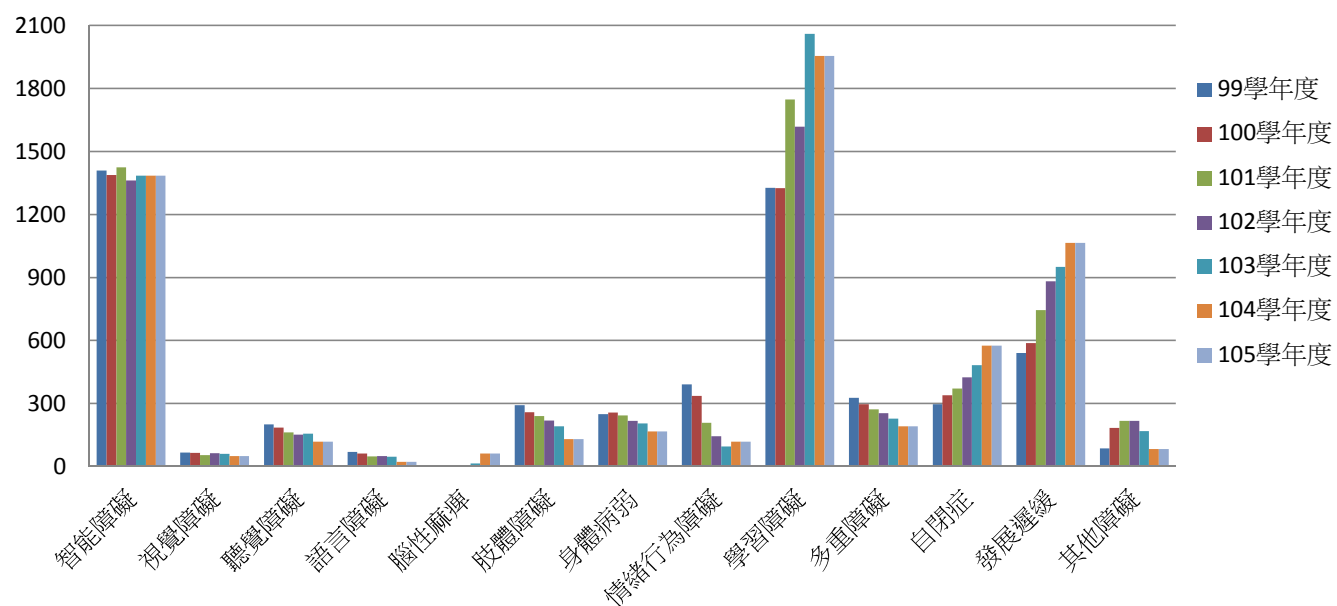




## 十一、99至105學年度各教育階段身心障礙學生人數

各年度教育階段	智能障礙	視覺障礙	聽覺障礙	語言障礙	腦性麻痺	肢體障礙	身體病弱	情緒行為障礙	學習障礙	多重障礙	自閉症	發展遲緩	其他障礙	各教育階段合計
99學年度學前	100	5	19	9	-	34	23	11	-	45	37	540	9	832
99學年度國小	751	31	90	47	-	140	137	284	601	171	192	-	51	2495
99學年度國中	552	29	92	13	-	117	87	96	725	109	66	-	25	1911
99學年度高中	6	2	0	0	-	1	3	0	0	2	2	-	1	17
99學年度合計	1409	67	201	69	-	292	250	391	1326	327	297	540	86	5255
100學年度學前	100	4	14	6	-	37	34	6	-	55	48	586	12	902
100學年度國小	745	35	91	42	-	121	136	214	560	148	205	2	128	2427
100學年度國中	537	24	81	14	-	97	85	116	761	92	84	-	43	1934
100學年度高中	6	2	0	0	-	4	2	1	4	2	2	-	1	24
100學年度合計	1388	65	186	62	-	259	257	337	1325	297	339	588	184	5287
101學年度學前	97	3	14	5	1	31	26	-	-	44	45	729	18	1013
101學年度國小	791	26	80	35	0	106	134	133	818	142	235	15	145	2660
101學年度國中	530	24	67	9	0	98	79	75	926	84	91	-	54	2037
101學年度高中	6	2	1	0	0	5	4	1	4	2	0	-	0	25
101學年度合計	1424	55	162	49	1	240	243	209	1748	272	371	744	217	5735
102學年度學前	57	8	18	4	3	29	25	-	-	38	44	882	26	1134
102學年度國小	797	23	72	36	0	91	120	73	727	140	267	-	132	2478
102學年度國中	507	31	58	10	0	94	71	71	886	76	113	-	60	1977
102學年度高中	0	2	4	0	0	5	2	1	5	0	0	-	0	19
102學年度合計	1361	64	152	50	3	219	218	145	1618	254	424	882	218	5608
103學年度學前	54	10	23	1	6	23	18	-	-	28	36	951	32	1182
103學年度國小	799	18	71	34	6	98	103	51	1015	126	291	-	79	2691
103學年度國中	531	30	57	11	2	67	79	45	1041	74	155	-	58	2150
103學年度高中	0	2	5	0	0	4	5	0	4	0	0	-	0	20
103學年度合計	1384	60	156	46	14	192	205	96	2060	228	482	951	169	6043
104學年度學前	49	12	27	0	20	17	21	-	-	19	36	1025	25	1251
104學年度國小	823	19	66	26	30	68	102	42	1017	114	330	-	58	2695
104學年度國中	560	24	44	7	8	62	68	43	965	69	170	-	43	2063
104學年度高中	0	1	5	0	0	3	3	0	5	0	0	-	1	18
104學年度合計	1432	56	142	33	58	150	194	85	1987	202	536	1025	127	6027
105學年度學前	64	6	22	1	20	20	22	-	-	24	44	1064	14	1301
105學年度國小	812	29	62	14	38	55	79	76	981	100	356	-	47	2649
105學年度國中	508	13	33	8	4	54	62	42	971	66	173	-	23	1957
105學年度高中	0	2	2	0	0	2	4	0	2	2	2	-	0	16
105學年度合計	1384	50	119	23	62	131	167	118	1954	192	575	1064	84	5923

### 99至105學年度各障礙類別學生人數增減情形

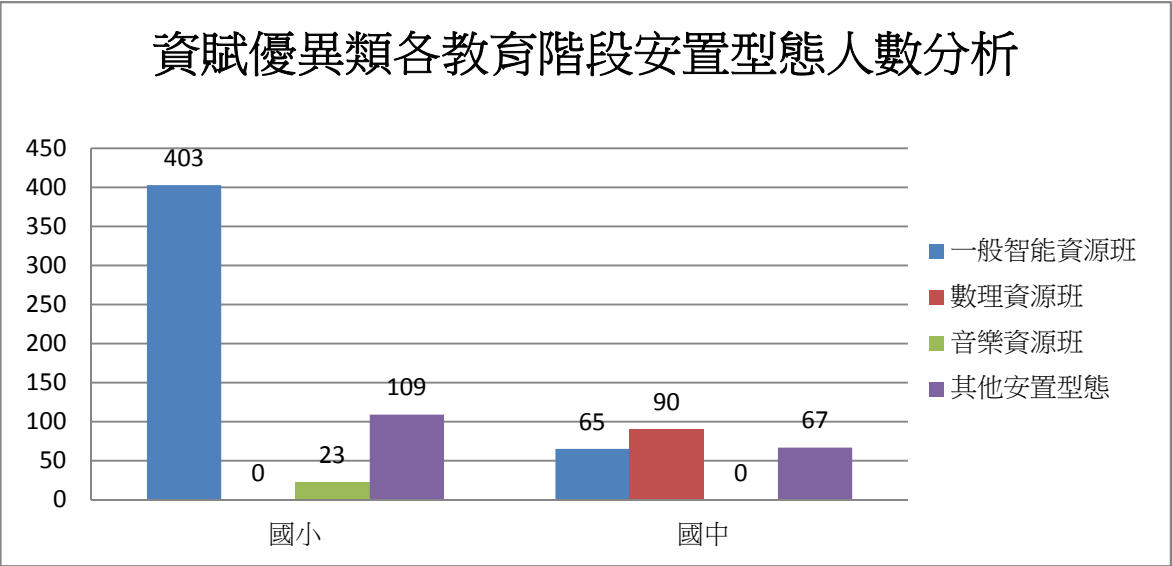
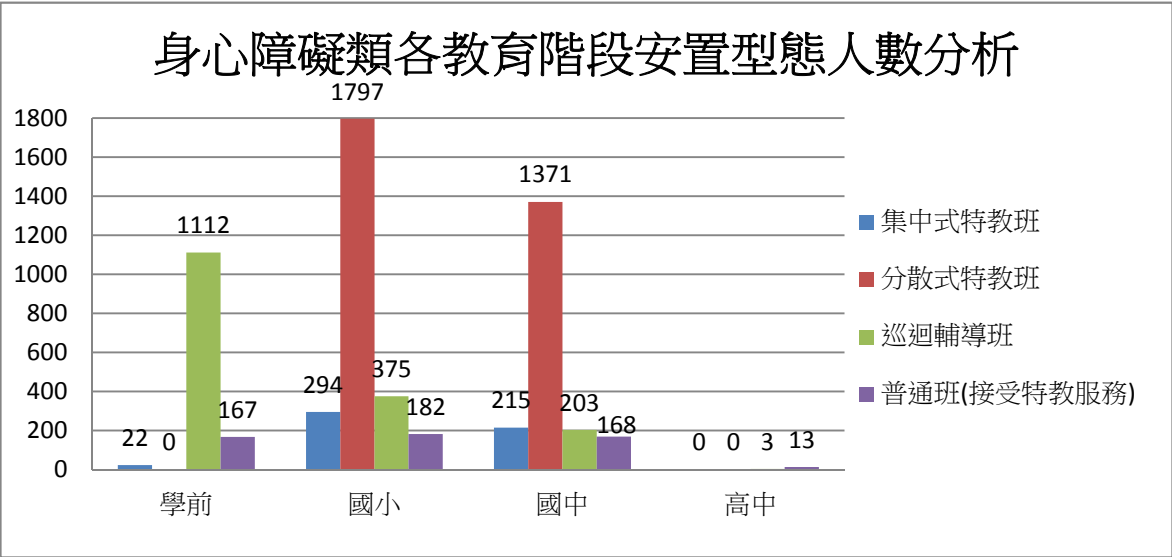


十二、105學年度各教育階段及各類特教學生安置情形一覽表

教育階段	特教類別 人數 安置情形	智能障礙	視覺障礙	聽覺障礙	語言障礙	腦性麻痺	肢體障礙	身體病弱	情緒行為障礙	學習障礙	多重障礙	自閉症	發展遲緩	其他障礙	小計	一般智能	學術性向	藝術才能	創造能力	小計	合計
學前	不分類(集中式)	4	0	0	0	1	1	1	-	-	4	2	1	1	15	-	-	-	-	-	15
	智障(集中式)	1	1	0	0	0	0	0	-	-	0	1	4	0	7	-	-	-	-	-	7
	視障巡迴輔導	0	2	0	0	0	0	0	-	-	0	0	0	0	2	-	-	-	-	-	2
	不分類巡迴輔導班	37	3	19	0	6	12	15	-	-	2	28	979	9	1110	-	-	-	-	-	1110
	普通班(接受特教服務)	22	0	3	1	13	7	6	-	-	18	13	80	4	167	-	-	-	-	-	167
	小計	64	6	22	1	20	20	22	-	-	24	44	1064	14	1301	-	-	-	-	-	1301
國小	智障(集中式)	146	0	0	0	12	1	5	0	0	54	64	-	12	294	0	0	0	0	0	294
	不分類(身障類資源班)	512	19	32	9	17	30	29	51	812	25	240	-	21	1797	0	0	0	0	0	1797
	視障巡迴輔導	0	7	0	0	0	0	0	0	0	1	0	-	0	8	0	0	0	0	0	8
	自閉症巡迴輔導	0	0	0	0	0	0	0	0	0	0	13	-	0	13	0	0	0	0	0	13
	不分類巡迴輔導班	128	0	1	2	6	4	10	1	130	3	16	-	6	307	0	0	0	0	0	307
	聽障巡迴輔導班	0	0	2	1	0	0	0	0	0	1	0	-	0	4	0	0	0	0	0	4
	聽語障巡迴輔導班	0	0	12	1	0	0	0	0	0	0	0	-	0	13	0	0	0	0	0	13
	情緒與行為障礙巡迴輔導	0	0	0	0	0	0	0	5	0	0	3	-	0	8	0	0	0	0	0	8
	巡迴輔導(在家教育)	1	0	0	0	0	1	6	0	0	13	0	-	1	22	0	0	0	0	0	22
	普通班(接受特教服務)	25	3	14	1	3	19	29	19	39	3	20	-	7	182	0	0	0	0	0	182
	一般智能資源班	0	0	1	0	0	0	0	0	0	0	0	-	0	1	402	0	0	0	402	403
	音樂資源班	0	0	0	0	0	0	0	0	0	0	0	-	0	0	0	0	23	0	23	23
	提早入學	0	0	0	0	0	0	0	0	0	0	0	-	0	0	44	0	0	0	44	44
	資優教育方案	0	0	0	0	0	0	0	0	0	0	0	-	0	0	23	0	11	31	65	65
	小計	812	29	61	14	38	55	79	76	981	100	356	-	47	2649	469	0	34	31	534	3183
國中	智障(集中式)	132	0	0	0	0	0	2	0	0	37	31	-	6	208	0	0	0	0	0	208
	聽障(集中式)	0	0	4	0	0	0	0	0	0	3	0	-	0	7	0	0	0	0	0	7
	不分類(身障類資源班)	311	7	17	7	1	24	25	35	827	9	101	-	7	1371	0	0	0	0	0	1371
	視障巡迴輔導	0	2	0	0	0	0	0	0	0	0	0	-	0	2	0	0	0	0	0	2
	自閉症巡迴輔導	0	0	0	0	0	0	0	0	0	0	5	-	0	5	0	0	0	0	0	5
	不分類巡迴輔導班	56	0	2	0	1	2	4	0	96	3	7	-	2	173	0	0	0	0	0	173
	聽障巡迴輔導班	0	0	0	0	0	0	0	0	0	1	0	-	0	1	0	0	0	0	0	1
	聽語障巡迴輔導班	0	0	1	0	0	0	0	0	0	0	0	-	0	1	0	0	0	0	0	1
	情緒與行為障礙巡迴輔導	0	0	0	0	0	0	0	1	0	0	0	-	0	1	0	0	0	0	0	1
	巡迴輔導(在家教育)	0	0	0	0	0	1	6	0	0	12	0	-	1	20	0	0	0	0	0	20
	普通班(接受特教服務)	9	4	9	1	2	27	25	6	48	1	29	-	7	168	0	0	0	0	0	168
	一般智能資源班	0	0	0	0	0	0	0	0	0	0	0	-	0	0	65	0	0	0	65	65
	數理資源班	0	0	0	0	0	0	0	0	0	0	0	-	0	0	0	90	0	0	90	90
	資優教育方案	0	0	0	0	0	0	0	0	0	0	0	-	0	0	29	38	0	0	67	67
	小計	508	13	33	8	4	54	62	42	971	66	173	-	23	1957	94	128	0	0	222	2179
高中	視障巡迴輔導	0	1	0	0	0	0	0	0	1	0	0	-	0	2	-	-	-	-	-	2
	巡迴輔導(在家教育)	0	0	0	0	0	0	1	0	0	0	0	-	0	1	-	-	-	-	-	1
	普通班(接受特教服務)	0	1	2	0	0	2	3	0	1	2	2	-	0	13	-	-	-	-	-	13
	小計	0	2	2	0	0	2	4	0	2	2	2	-	0	16	-	-	-	-	-	16
合計		1384	50	118	23	62	131	167	118	1954	192	575	1064	84	5923	563	128	34	31	756	6679

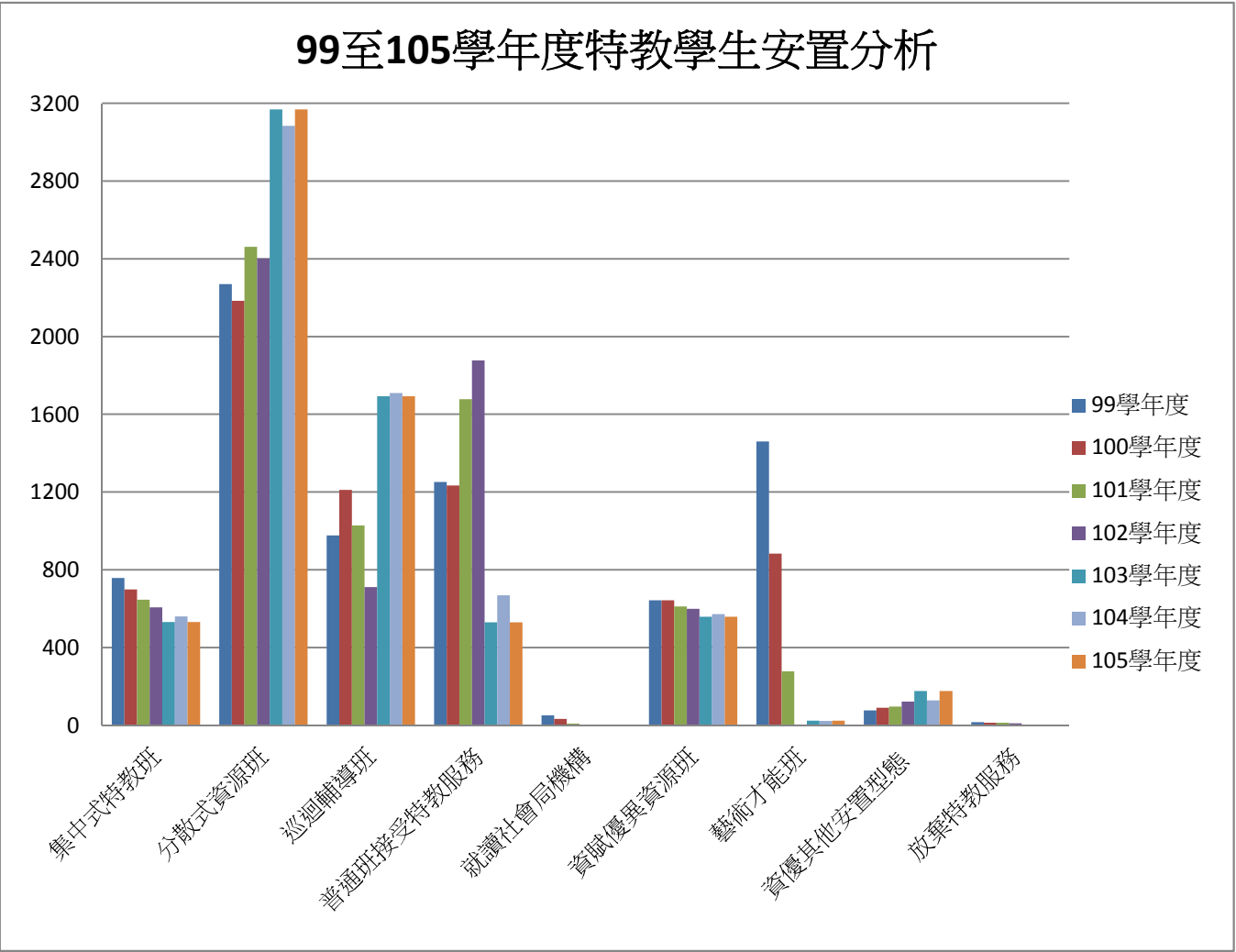
十三、105學年度各教育階段特殊教育學生安置班別型態人數統計概況

類別	教育階段		學前	國小	國中	高中	小計
	班別型態						
身心障礙類	集中式特教班		22	294	215	-	531
	分散式特教班		-	1797	1371	-	3168
	巡迴輔導班		1112	375	203	3	1693
	普通班(接受特教服務)		167	182	168	13	530
小計			1301	2648	1957	16	5922
資賦優異類	一般智能資源班		-	403	65	-	468
	數理資源班		-	-	90	-	90
	音樂資源班		-	23	-	-	23
	其他安置型態 (提早入學及資優教育方案)		-	109	67	-	176
小計			-	535	222	-	757
合計			1301	3183	2179	16	6679



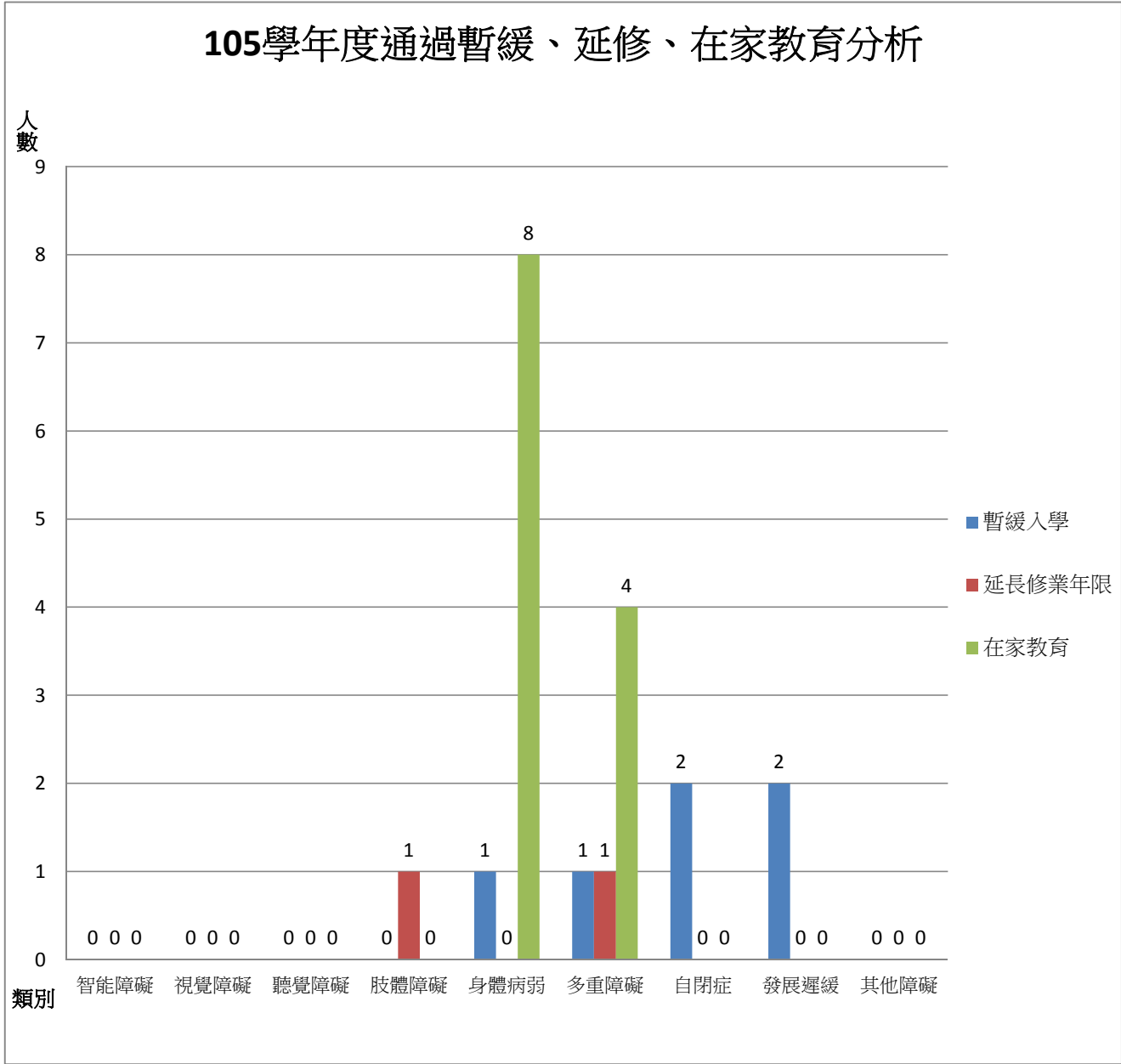
十四、99至105學年度特殊教育學生安置概況

類別 班別 學年度	身心障礙類					資賦優異類			
	集中式特教班	分散式資源班	巡迴輔導班	普通班接受特教服務	就讀社會局機構	資賦優異資源班	藝術才能班	資優其他安置型態	放棄特教服務
99學年度	758	2270	977	1252	50	642	1460	76	16
100學年度	698	2183	1211	1233	32	642	883	89	13
101學年度	646	2461	1028	1678	8	611	277	96	13
102學年度	606	2401	710	1877	0	599	4	122	9
103學年度	579	2964	550	1940	0	598	14	115	3
104學年度	560	3084	1710	668	0	572	21	128	0
105學年度	531	3168	1693	530	0	558	23	176	0



十五、105學年度辦理暫緩入學、延長修業年限在家教育一覽表

障別 類別	智能 障礙	視覺 障礙	聽覺 障礙	肢體 障礙	身體 病弱	多重 障礙	自閉 症	發展 遲緩	其他 障礙	合計
暫緩入學	0	0	0	0	1	1	2	2	0	6
延長修業年限	0	0	0	1	0	1	0	0	0	2
在家教育	0	0	0	0	8	4	0	0	0	12
	0	0	0	1	9	6	2	2	0	20



## 十六、文化殊異特教學生個案輔導

### (一)原住民學生接受特殊教育人數統計概況

教育階段	性別	身心障礙類														資賦優異類				合計
		智能障礙	視覺障礙	聽覺障礙	語言障礙	腦性麻痺	肢體障礙	身體病弱	情緒行為障礙	學習障礙	多重障礙	自閉症	發展遲緩	其他障礙	小計	一般智能	學術性向	藝術才能	小計	
學前	男	0	0	0	0	0	0	0	0	0	0	0	0	0	0	0	0	0	0	0
	女	0	0	0	0	0	0	0	0	0	0	0	2	0	2	0	0	0	0	2
國小	男	4	0	0	0	0	0	0	0	5	2	0	0	0	11	0	0	0	0	11
	女	5	0	0	0	1	0	0	0	1	0	1	0	1	9	0	0	0	0	9
國中	男	4	0	0	0	0	0	0	0	4	3	0	0	0	11	0	0	0	0	11
	女	2	0	0	0	0	1	0	0	3	0	0	0	0	6	0	0	0	0	6
高中	男	0	0	0	0	0	0	0	0	0	1	0	0	0	1	0	0	0	0	1
	女	0	0	0	0	0	0	0	0	0	0	0	0	0	0	0	0	0	0	0
合計		15	0	0	0	1	1	0	0	13	6	1	2	1	40	0	0	0	0	40

### (二)原住民學生接受特殊教育安置情形統計概況

教育階段	智障集中式	不分類集中式	不分類身障類資源班	聽障集中式	視障巡迴輔導	自閉症巡迴輔導	不分類巡迴輔導班	聽障巡迴輔導班	聽語障巡迴輔導班	情緒與行為障礙巡迴輔導	巡迴輔導在家教育	普通班接受特教服務	放棄特教服務	合計
學前	0	0	0	0	0	0	2	0	0	0	0	0	0	2
國小	6	0	10	0	0	0	4	0	0	0	0	0	0	20
國中	1	0	11	1	0	0	3	0	0	0	0	1	0	17
高中	0	0	0	0	0	0	0	0	0	0	0	1	0	1
合計	7	0	21	1	0	0	9	0	0	0	0	2	0	40

(三)新住民子女接受特殊教育人數統計概況

教育階段	性別	身心障礙類														資賦優異類				合計
		智能障礙	視覺障礙	聽覺障礙	語言障礙	腦性麻痺	肢體障礙	身體病弱	情緒行為障礙	學習障礙	多重障礙	自閉症	發展遲緩	其他障礙	小計	一般智能	學術性向	藝術才能	小計	
學前	男	0	0	0	0	0	0	0	0	0	0	0	16	0	16	0	0	0	0	16
	女	1	0	0	0	0	0	0	0	0	0	0	4	0	5	0	0	0	0	5
國小	男	33	0	0	2	1	2	2	1	47	5	25	0	0	118	0	0	0	0	118
	女	32	0	1	1	1	0	1	0	12	2	6	0	1	57	0	0	0	0	57
國中	男	33	0	2	0	0	1	5	1	48	2	19	0	1	112	0	0	0	0	112
	女	23	0	0	0	0	1	1	0	17	2	2	0	0	46	0	0	0	0	46
高中	男	0	0	0	0	0	0	0	0	0	0	0	0	0	0	0	0	0	0	0
	女	0	0	0	0	0	0	0	0	0	0	0	0	0	0	0	0	0	0	0
小計		122	0	3	3	2	4	9	2	124	11	52	20	2	354	0	0	0	0	354

(四)新住民子女接受特殊教育安置情形統計概況

教育階段	智障集中式	不分類集中式	不分類身障類資源班	聽障集中式	視障巡迴輔導	自閉症巡迴輔導	不分類巡迴輔導班	聽障巡迴輔導班	聽語障巡迴輔導班	情緒與行為障礙巡迴輔導	巡迴輔導在家教育	普通班接受特教服務	合計
學前	0	0	0	0	0	0	20	0	0	0	0	1	21
國小	31	0	114	0	0	0	24	0	0	0	1	5	175
國中	28	0	98	1	0	1	19	1	0	0	1	9	158
高中	0	0	0	0	0	0	0	0	0	0	0	0	0
合計	59	0	212	1	0	1	63	1	0	0	2	15	354



(五)原住民與新住民子女身心障礙學生障礙出現率統計表

教育階段	原住民身份身障學生數	原住民身份學生總數	原住民身障生占原住民學生總人數比例	原住民身障學生占身障學生總數比例	新住民子女身障數	新住民子女總數	新住民子女身障生占新住民子女學生總人數比例	新住民子女身障學生占身障學生總數比例	身障學生總數
學前	2	355	0.6%	0.2%	21	1,258	1.7%	1.6%	1,301
國小	20	715	2.8%	0.8%	175	8,196	2.1%	6.6%	2,649
國中	17	392	4.3%	0.9%	158	5,342	3.0%	8.1%	1,957
高中	1	448	0.2%	6.3%	—	—	—	—	16
合計	40	1,910	2.1%	0.7%	354	14,796	2.4%	6.0%	5,923



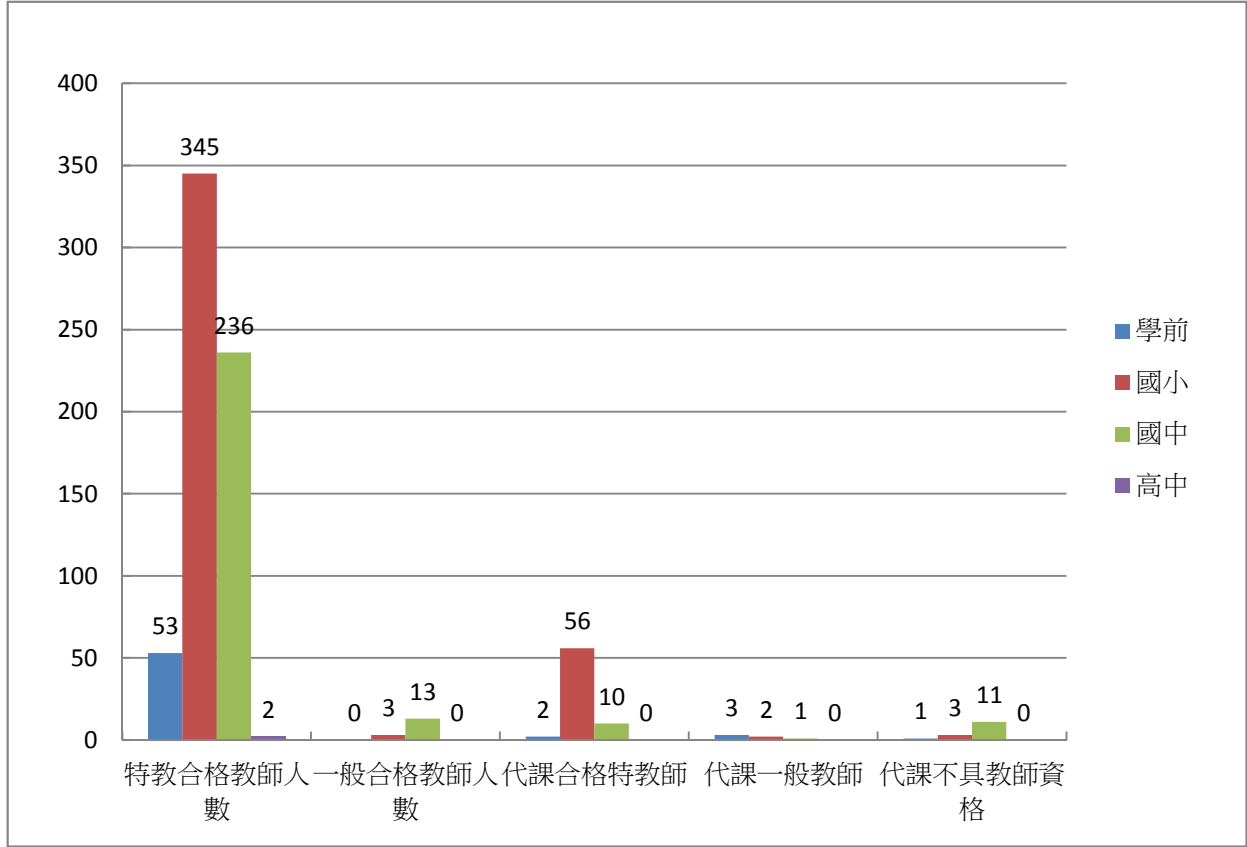
# 參、特殊教育教師





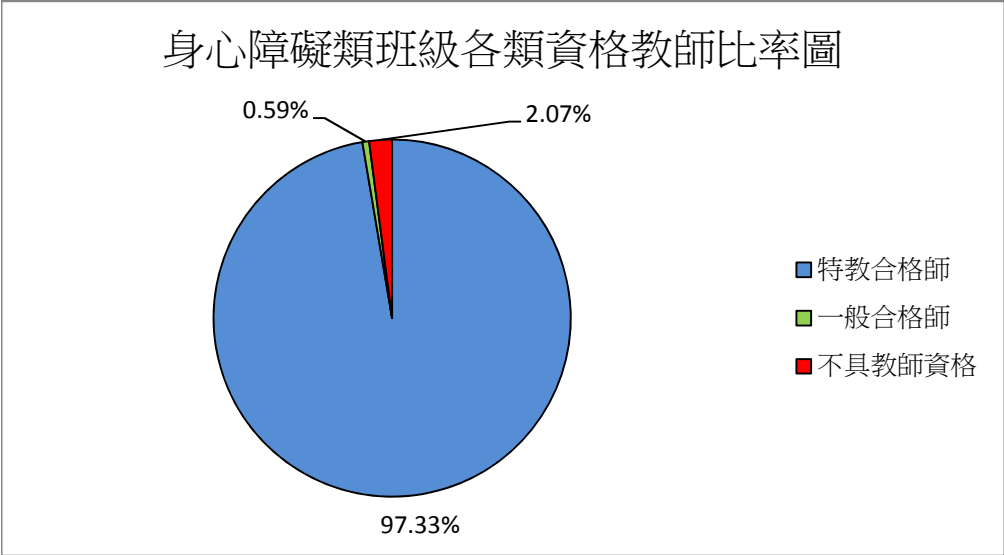
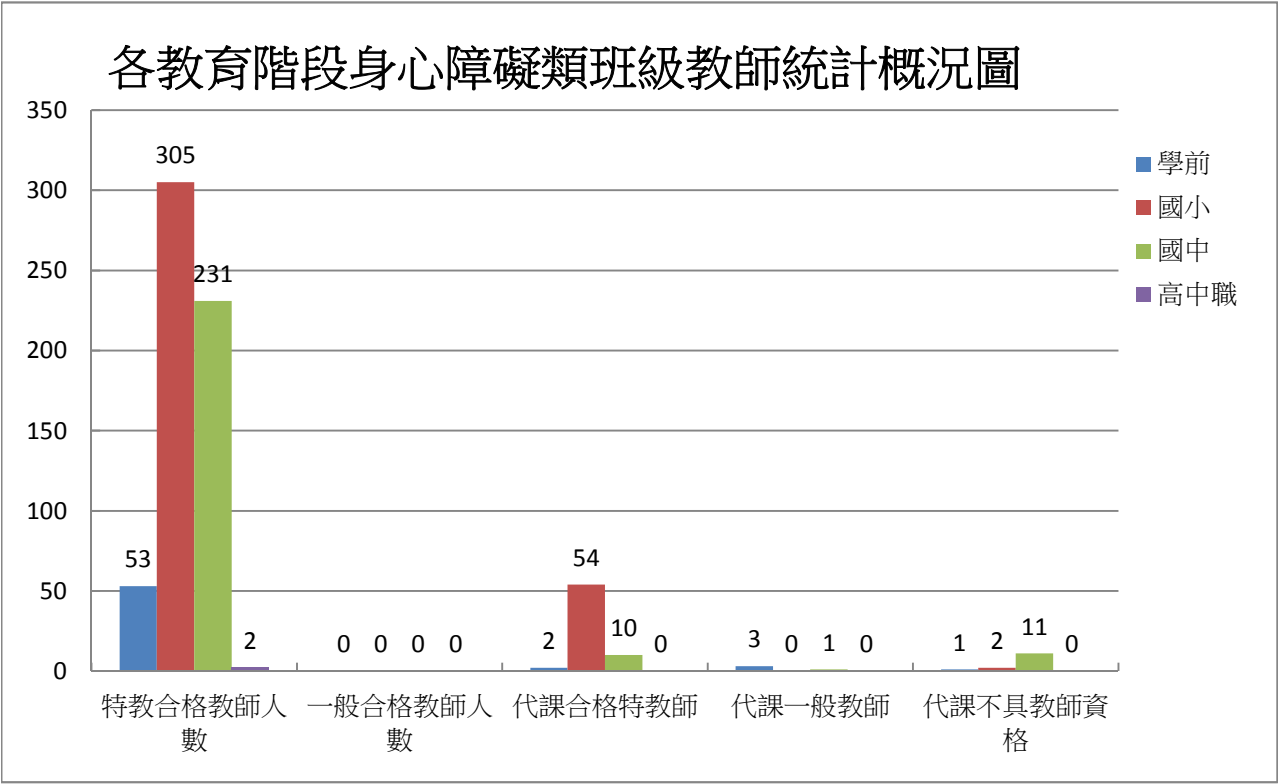
一、各教育階段特殊教育班級教師統計概況

人數 階段	類別	特教合格 教師人數	一般合格 教師人數	代課合 格特教 師	代課 一般 教師	代課不 具教師 資格	合計
學前		53	0	2	3	1	59
國小		345	3	56	2	3	409
國中		236	13	10	1	11	271
高中		2	0	0	0	0	2
小計		636	16	68	6	15	741



二、各教育階段身心障礙類班級教師統計概況

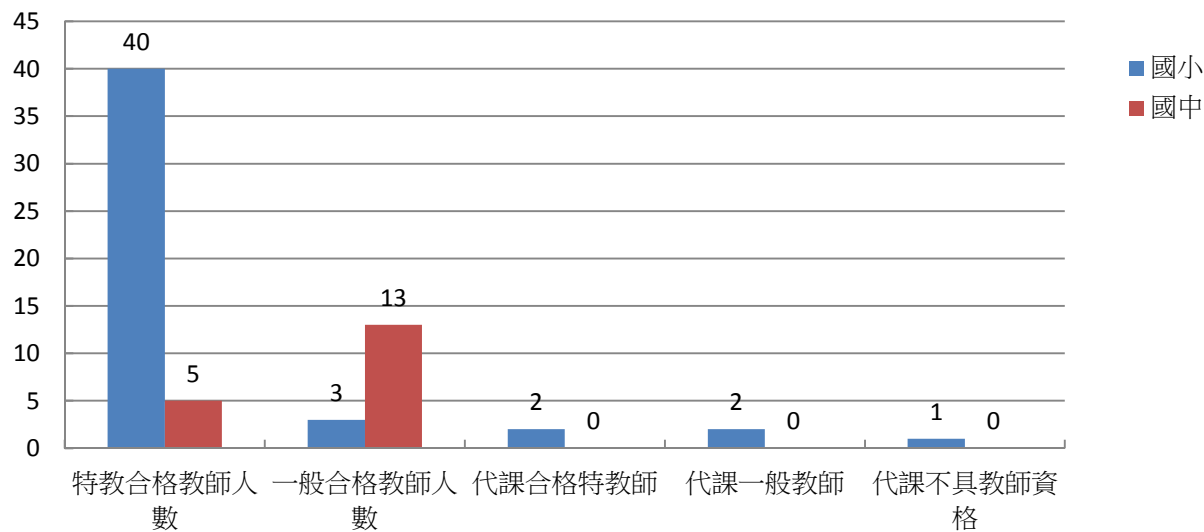
階段 \ 類別 人數	特教合 格教師 人數	一般合 格教師 人數	代課合 格特教 師	代課一 般教師	代課不 具教師 資格	小計
學前	53	0	2	3	1	59
國小	305	0	54	0	2	361
國中	231	0	10	1	11	253
高中職	2	0	0	0	0	2
合計	591	0	66	4	14	675



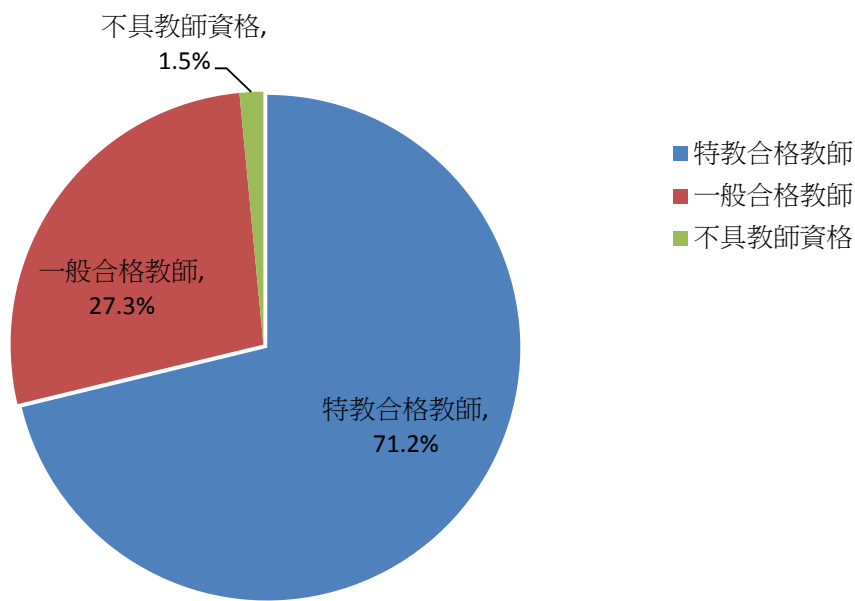
三、各教育階段資賦優異類班級教師統計概況

類別 人數 階段	特教合格教師 人數	一般合格教師 人數	代課合格特教師	代課一般教師	代課不具教師資格	小計
國小	40	3	2	2	1	48
國中	5	13	0	0	0	18
合計	45	16	2	2	1	66

各教育階段資賦優異類班級教師統計概況圖



資賦優異類班級合格特教師比率圖



#### 四、學前階段各校身心障礙類班級教師統計概況

特教班別	學校	班數	特教合格教師人數	一般合格教師人數	代課教師人數		
					合格特教師	一般教師	不具教師資格
智障(集中式)	臺南大學附小	1	2	0	0	0	0
不分類集中式	市立第一幼兒園	1	2	0	0	0	0
	新民國小	1	1	0	1	0	0
不分類巡迴輔導班	永福國小	2	4	0	0	0	0
	勝利國小	1	2	0	0	0	0
	復興國小	1	2	0	0	0	0
	公園國小	1	2	0	0	0	0
	文元國小	1	1	0	0	0	1
	安平國小	1	2	0	0	0	0
	安慶國小	2	2	0	0	1	0
	海佃國小	1	2	0	0	0	0
	安順國小	1	2	0	0	0	0
	五王國小	1	2	0	0	0	0
	永康國小	1	2	0	0	0	0
	崑山國小	1	2	0	0	0	0
	歸仁國小	2	3	0	1	0	0
	大新國小	1	2	0	0	0	0
	玉井國小	1	1	0	0	1	0
	仁德國小	1	2	0	0	0	0
	官田國小	1	2	0	0	0	0
	佳里國小	1	2	0	0	0	0
	西港成功國小	1	1	0	0	1	0
	東陽國小	1	2	0	0	0	0
	白河國小	1	2	0	0	0	0
	東興國小	1	2	0	0	0	0
	鹽水國小	1	2	0	0	0	0
	大成國小	1	2	0	0	0	0
合 計		30	53	0	2	3	1



## 五、國小階段各校身心障礙類班級教師統計概況

特教班別	學校	班數	特教合格教師人數	一般合格教師人數	代課教師人數		
					合格特教師	一般教師	不具教師資格
智障(集中式)	協進國小	2	4	0	0	0	0
	大同國小	3	6	0	0	0	0
	新興國小	3	4	0	2	0	0
	大光國小	2	3	0	1	0	0
	安慶國小	3	6	0	0	0	0
	大橋國小	2	2	0	2	0	0
	大灣國小	2	4	0	0	0	0
	永康國小	2	4	0	0	0	0
	永康區復興國小	1	2	0	0	0	0
	歸仁國小	1	2	0	0	0	0
	歸南國小	1	1	0	1	0	0
	新化國小	1	2	0	0	0	0
	玉井國小	1	2	0	0	0	0
	長興國小	1	2	0	0	0	0
	五甲國小	1	2	0	0	0	0
	隆田國小	1	2	0	0	0	0
	培文國小	1	2	0	0	0	0
	佳里國小	1	2	0	0	0	0
	西港國小	1	1	0	0	0	1
	學甲國小	1	2	0	0	0	0
	新民國小	2	4	0	0	0	0
	新進國小	2	3	0	0	0	1
	白河國小	1	2	0	0	0	0
	六甲國小	1	2	0	0	0	0
	東興國小	1	1	0	1	0	0
	善化國小	1	2	0	0	0	0
	新市國小	1	2	0	0	0	0
	小計	40	71	0	7	0	2
不分類身心障礙資源班	忠義國小	1	1	0	1	0	0
	成功國小	1	1	0	1	0	0
	進學國小	1	2	0	0	0	0
	協進國小	1	2	0	1	0	0
	臺南大學附小	3	5	0	1	0	0
	永福國小	1	1	0	1	0	0
	裕文國小	1	1	0	1	0	0
	崇學國小	1	2	0	0	0	0
	大同國小	1	1	0	0	0	0
	勝利國小	2	2	0	1	0	0
	崇明國小	2	3	0	1	0	0
	東光國小	1	2	0	1	0	0
	德高國小	1	2	0	1	0	0
	復興國小	2	2	0	2	0	0

特教班別	學校	班數	特教合格教師人數	一般合格教師人數	代課教師人數		
					合格特教師	一般教師	不具教師資格
不分類身障資源班	博愛國小	1	2	0	0	0	0
	喜樹國小	1	1	0	1	0	0
	日新國小	1	1	0	1	0	0
	省躬國小	1	1	0	1	0	0
	志開國小	1	0	0	1	0	0
	新興國小	1	2	0	0	0	0
	永華國小	1	2	0	0	0	0
	開元國小	1	1	0	2	0	0
	立人國小	1	1	0	1	0	0
	文元國小	1	1	0	1	0	0
	賢北國小	1	1	0	1	0	0
	大港國小	1	2	0	1	0	0
	公園國小	1	1	0	1	0	0
	大光國小	2	2	0	1	0	0
	石門國小	1	1	0	0	0	0
	西門國小	1	1	0	0	0	0
	新南國小	1	1	0	1	0	0
	億載國小	1	2	0	0	0	0
	安平國小	1	2	0	0	0	0
	和順國小	2	2	0	1	0	0
	學東國小	1	1	0	0	0	0
	南興國小	1	1	0	0	0	0
	長安國小	1	1	0	1	0	0
	顯宮國小	1	1	0	0	0	0
	海佃國小	2	3	0	1	0	0
	安佃國小	1	1	0	1	0	0
	安順國小	1	2	0	0	0	0
	土城國小	1	1	0	1	0	0
	安慶國小	2	2	0	1	0	0
	海東國小	2	3	0	1	0	0
	五王國小	2	2	0	1	0	0
	崑山國小	2	3	0	1	0	0
	永康區復興國小	1	2	0	0	0	0
	永信國小	2	4	0	0	0	0
	大灣國小	2	4	0	0	0	0
	永康勝利國小	1	2	0	0	0	0
	三村國小	1	2	0	1	0	0
	大橋國小	1	2	0	0	0	0
	永康國小	2	4	0	0	0	0
	歸仁國小	1	2	0	0	0	0
	文化國小	1	2	0	0	0	0
	歸南國小	1	2	0	0	0	0
	保西國小	1	1	0	0	0	0

特教班別	學校	班數	特教合格教師人數	一般合格教師人數	代課教師人數		
					合格特教師	一般教師	不具教師資格
不分類身障資源班	大新國小	1	2	0	0	0	0
	新化國小	1	2	0	0	0	0
	正新國小	1	2	0	0	0	0
	玉井國小	1	1	0	1	0	0
	楠西國小	1	2	0	0	0	0
	仁德國小	1	1	0	1	0	0
	關廟國小	1	2	0	0	0	0
	培文國小	1	2	0	0	0	0
	麻豆國小	1	2	0	0	0	0
	佳里國小	2	4	0	0	0	0
	佳興國小	1	1	0	1	0	0
	信義國小	1	2	0	0	0	0
	仁愛國小	1	1	0	0	0	0
	西港國小	1	2	0	0	0	0
	漚汪國小	1	2	0	0	0	0
	東陽國小	1	2	0	0	0	0
	學甲國小	1	2	0	0	0	0
	新進國小	1	2	0	0	0	0
	新民國小	1	2	0	0	0	0
	新營國小	1	2	0	0	0	0
	公誠國小	1	1	0	1	0	0
	白河國小	1	2	0	0	0	0
	東山國小	1	1	0	1	0	0
	六甲國小	1	2	0	0	0	0
	下營國小	1	2	0	0	0	0
	鹽水國小	1	2	0	0	0	0
	大成國小	2	4	0	0	0	0
	山上國小	1	1	0	1	0	0
	新市國小	2	4	0	0	0	0
	大社國小	1	1	0	1	0	0
	安定南興國小	1	2	0	0	0	0
	安定國小	1	2	0	0	0	0
	小計	107	164	0	42	0	0
不分類巡迴輔導班	龍潭國小	1	2	0	0	0	0
	紅瓦厝國小	1	2	0	0	0	0
	正新國小	1	2	0	0	0	0
	玉井國小	1	2	0	0	0	0
	五甲國小	1	2	0	0	0	0
	官田國小	1	2	0	0	0	0
	七股國小	1	2	0	0	0	0
	東陽國小	1	2	0	0	0	0
	蚵寮國小	1	2	0	0	0	0
	北門國小	1	2	0	0	0	0

特教班別	學校	班數	特教合格教師人數	一般合格教師人數	代課教師人數		
					合格特教師	一般教師	不具教師資格
不分類巡迴輔導班	新泰國小	1	2	0	0	0	0
	公誠國小	1	2	0	0	0	0
	後壁國小	1	2	0	0	0	0
	六甲國小	1	1	0	1	0	0
	柳營國小	1	2	0	0	0	0
	善化國小	1	2	0	0	0	0
	大內國小	1	2	0	0	0	0
	小計	17	33	0	1	0	0
自閉症巡迴輔導班	進學國小	1	1	0	1	0	0
	永福國小	2	4	0	0	0	0
	中營國小	1	2	0	0	0	0
	善化國小	1	2	0	0	0	0
	小計	5	9	0	1	0	0
情緒與行為障礙巡迴輔導	永福國小	1	2	0	0	0	0
	大橋國小	1	2	0	0	0	0
	公誠國小	1	2	0	0	0	0
	白河國小	1	2	0	0	0	0
	小計	4	8	0	0	0	0
視障巡迴輔導	永福國小	2	2	0	2	0	0
	公誠國小	1	1	0	0	0	0
	新市國小	1	2	0	0	0	0
	小計	4	5	0	2	0	0
聽障巡迴輔導班	進學國小	2	3	0	1	0	0
	公誠國小	1	2	0	0	0	0
	小計	3	5	0	1	0	0
在家教育(巡迴輔導)	新興國小	1	2	0	0	0	0
	永康國小	1	2	0	0	0	0
	新化國小	1	2	0	0	0	0
	學甲國小	1	2	0	0	0	0
	六甲國小	1	2	0	0	0	0
	小計	5	10	0	0	0	0
合計		185	305	0	54	0	2

## 六、國中階段各校身心障礙類班級教師統計概況

特教班別	學校	班數	特教合格教師人數	一般合格教師人數	代課教師人數		
					合格特教師	一般教師	不具教師資格
智障(集中式)	復興國中	2	6	0	0	0	0
	崇明國中	1	3	0	0	0	0
	新興國中	2	6	0	0	0	0
	延平國中	3	6	0	1	0	1
	安順國中	1	3	0	0	0	0
	永仁高中(國中部)	1	3	0	0	0	0
	永康國中	2	6	0	0	0	0
	新化國中	2	6	0	0	0	0
	玉井國中	1	2	0	0	0	0
	仁德國中	2	6	0	0	0	0
	麻豆國中	1	3	0	0	0	0
	佳里國中	2	5	0	0	0	1
	學甲國中	1	3	0	0	0	0
	南新國中	2	6	0	0	0	0
	白河國中	1	3	0	0	0	0
	六甲國中	1	2	0	1	0	0
	下營國中	1	2	0	1	0	0
	小 計	26	71	0	3	0	2
聽障(集中式)	金城國中	1	3	0	0	0	0
	小 計	1	3	0	0	0	0
不分類(身障類資源班)	中山國中	1	2	0	0	0	0
	建興國中	1	3	0	0	0	0
	後甲國中	1	3	0	0	0	0
	崇明國中	2	4	0	0	0	0
	忠孝國中	2	3	0	1	0	0
	復興國中	2	6	0	1	0	0
	新興國中	1	2	0	0	0	0
	南寧中學(國中部)	1	2	0	0	0	0
	大成國中	1	2	0	0	0	0
	民德國中	1	3	0	0	0	0
	成功國中	1	2	0	0	0	0
	文賢國中	2	4	0	0	0	0
	延平國中	1	2	0	0	0	0
	金城國中	2	4	0	0	0	0
	安平國中	1	3	0	0	0	0
	安順國中	1	2	0	0	0	0
	土城高中(國中部)	1	2	0	0	0	0
	和順國中	2	3	0	0	1	0
	安南國中	2	4	0	0	0	1
	海佃國中	1	2	0	0	0	1
	永仁高中(國中部)	2	3	0	1	0	0
	大灣高中(國中部)	2	6	0	0	0	0

## 六、國中階段各校身心障礙類班級教師統計概況

特教班別	學校	班數	特教合格教師人數	一般合格教師人數	代課教師人數		
					合格特教師	一般教師	不具教師資格
不分類(身障類資源班)	大橋國中	2	3	0	0	0	1
	永康國中	2	6	0	0	0	0
	歸仁國中	3	7	0	2	0	0
	新化國中	1	3	0	0	0	0
	關廟國中	1	3	0	0	0	0
	麻豆國中	1	3	0	0	0	1
	佳里國中	2	4	0	1	0	0
	西港國中	1	3	0	0	0	0
	學甲國中	1	3	0	0	0	0
	南新國中	2	6	0	0	0	0
	新東國中	1	3	0	0	0	0
	六甲國中	1	2	0	0	0	0
	下營國中	1	2	0	0	0	0
	善化國中	1	3	0	0	0	0
	新市國中	1	3	0	0	0	0
	安定國中	1	3	0	0	0	0
	小計	53	124	0	6	1	4
不分類巡迴輔導班	沙崙國中	1	3	0	0	0	0
	玉井國中	1	3	0	0	0	0
	仁德國中	1	3	0	0	0	0
	將軍國中	1	3	0	0	0	0
	白河國中	1	2	0	0	0	1
	大內國中	1	3	0	0	0	0
	小計	6	17	0	0	0	1
自閉症巡迴輔導	崇明國中	1	2	0	0	0	0
	安平國中	1	2	0	0	0	1
	麻豆國中	1	3	0	0	0	0
	小計	3	7	0	0	0	1
情緒與行為障礙巡迴輔導	安平國中	1	3	0	0	0	0
	小計	1	3	0	0	0	0
視障巡迴輔導	復興國中	1	3	0	0	0	0
	永康國中	1	2	0	0	0	1
	小計	2	5	0	0	0	1
聽障巡迴輔導	金城國中	1	1	0	1	0	0
	小計	1	1	0	1	0	0
巡迴輔導(在家教育)	永仁高中(國中部)	1	2	0	0	0	0
	小計	1	2	0	0	0	0
合計		94	233	0	10	1	9

## 七、高中階段各校身心障礙類班級教師統計概況

特教班別	學校	班數	特教合格教師人數	一般合格教師人數	代課教師人數		
					合格特教師	一般教師	不具教師資格
視障巡迴輔導	大灣高中	1	2	0	0	0	0

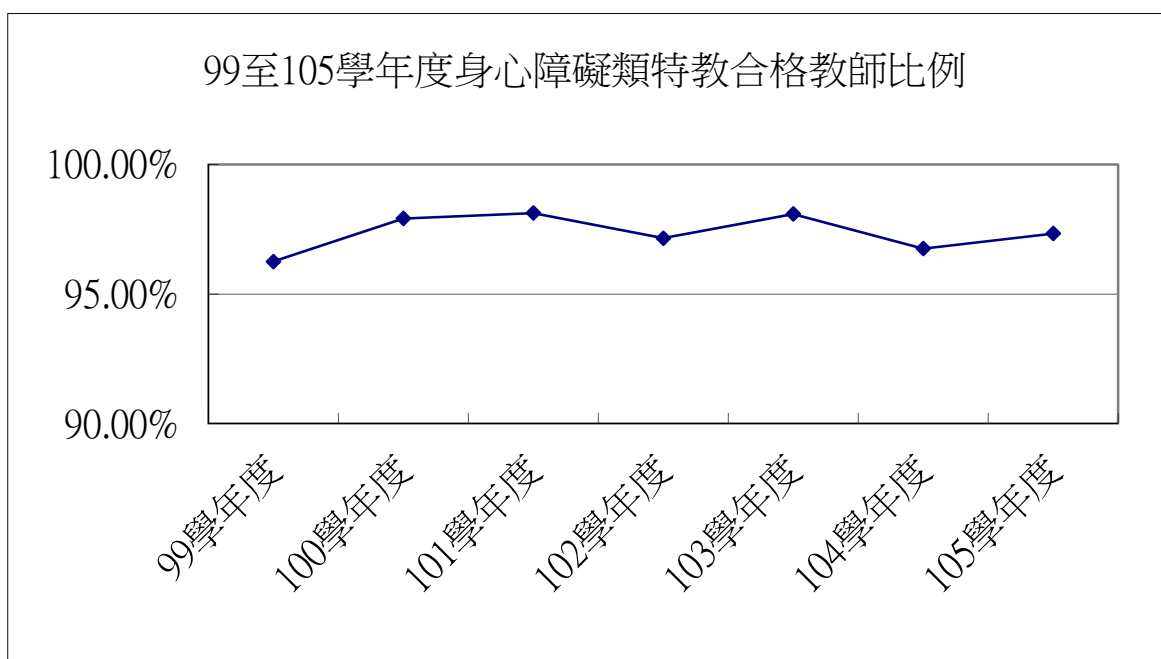
## 八、國小、國中階段各校資賦優異類班級教師統計概況

特教班別	教育階段	學校	班數	特教合格教師人數	一般合格教師人數	代課教師人數		
						合格特教師	一般教師	不具教師資格
一般智能資源班	國小	永福國小	4	7	0	0	1	0
		成功國小	4	5	0	1	1	1
		新化國小	4	7	0	1	0	0
		麻豆國小	4	7	1	0	0	0
		新營國小	4	6	1	0	0	0
		鹽水國小	4	8	0	0	0	0
	國中	新東國中	3	1	8	0	0	0
資優資源班 小計		國小	24	40	2	2	2	1
		國中	3	1	8	0	0	0
音樂班資優資源班	國小	永福國小	1	0	1	0	0	0
音樂班 小計			1	0	1	0	0	0
數理資源班	國中	建興國中	3	4	5	0	0	0
數理資源班 小計			3	4	5	0	0	0
合 計			31	45	16	2	2	1



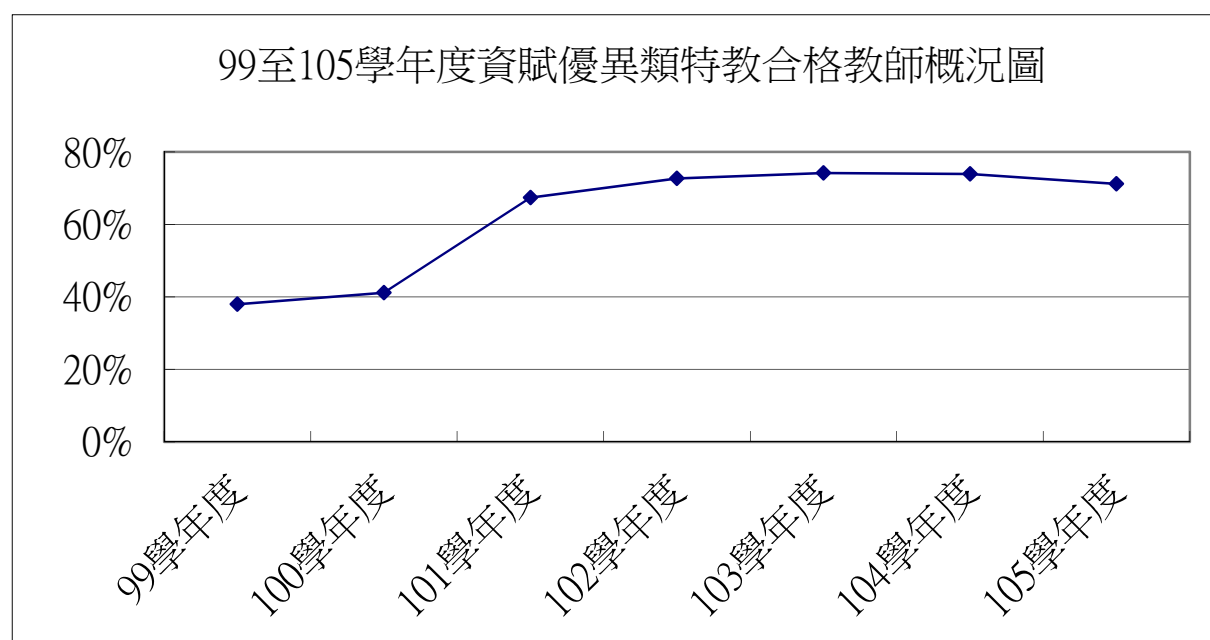
## 九、99至105學年度身心障礙類班級教師統計概況

教師資格 學年度	特教合格教師 人數	一般合格教師 人數	代課教師人數			特教合格 教師比例
			合格特 教師	一般 教師	不具教 師資格	
99學年度	535	3	56	9	11	96.25%
100學年度	568	2	42	6	5	97.91%
101學年度	588	2	39	6	4	98.12%
102學年度	597	0	52	4	15	97.16%
103學年度	610	1	57	4	8	98.09%
104學年度	604	2	52	7	13	96.76%
105學年度	591	0	66	4	14	97.33%



## 十、99至105學年度資賦優異類班級教師統計概況

學年度	特教合格教師人數	一般合格教師人數	代課教師人數			特教合格教師比例
			合格特教師	一般教師	不具教師資格	
99學年度	77	122	2	4	3	38%
100學年度	68	97	2	2	1	41%
101學年度	57	28	1	0	0	67%
102學年度	47	16	1	2	0	73%
103學年度	48	15	1	1	1	74%
104學年度	51	16	3	2	1	74%
105學年度	45	16	2	2	1	71%



## 肆、特殊教育支持服務





一、特殊教育經費

(一)105年度臺南市特殊教育總經費 單位：(元)

經費類別	自編特殊教育經費		教育部補助款		總計	
	金額	百分比	金額	百分比	金額	百分比
經常門	1,276,855,000	95.52%	66,413,000	87.75%	1,343,268,000	95.10%
資本門	59,940,000	4.48%	9,272,000	12.25%	69,212,000	4.90%
合計	1,336,795,000	100%	75,685,000	100%	1,412,480,000	100%

(二)105年度臺南市特殊教育經費分配情形 單位：(元)

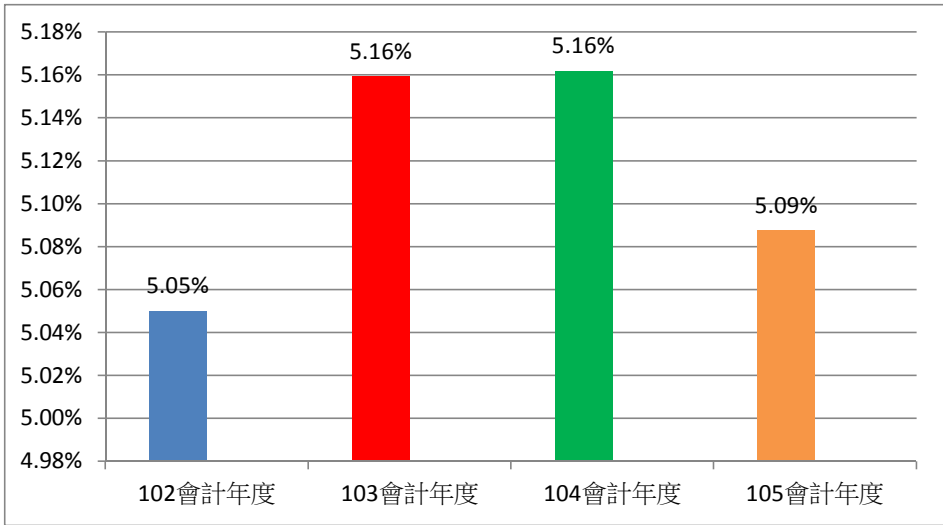
經費類別	身心障礙類		資賦優異類		總計	
	金額	百分比	金額	百分比	金額	百分比
經常門	1,176,712,000	95.51%	100,143,000	95.58%	1,276,855,000	95.52%
資本門	55,307,000	4.49%	4,633,000	4.42%	59,940,000	4.48%
合計	1,232,019,000	100%	104,776,000	100%	1,336,795,000	100%
分配比例	92.16%		7.84%		100%	

(三)105年度臺南市自編特殊教育經費比例 單位：(元)

臺南市自編特殊教育經費	臺南市教育總經費	佔教育總經費比例
1,336,795,000	26,275,768,000	5.09%

(四)102至105會計年度特殊教育經費編列概況 單位：(元)

項目 年度	縣市特殊教育自 編經費總計	縣市教育總經費	特教自編經費佔教育總 經費比例
102會計年度	1,520,234,767	28,084,274,000	5.05%
103會計年度	1,425,868,000	27,636,355,000	5.16%
104會計年度	1,359,326,000	26,333,703,000	5.16%
105會計年度	1,336,795,000	26,275,768,000	5.09%



(五)105年度補助學校無障礙環境設施改善經費

教育階段	校名	補助金額(萬元)	經費來源	小計(萬元)
國小	歸仁國小	2	教育局	697.05
	新興國小	10	教育部國民及學前教育署	
	三慈國小	10	教育部國民及學前教育署	
	龍山國小	5	教育局	
	大社國小	6.5	教育部國民及學前教育署	
	歸南國小	1.75	教育局	
	關廟國小	10	教育局	
	大港國小	10	教育局	
	省躬國小	5	教育部國民及學前教育署	
	東光國小	8	教育局	
	永康復興國小	30	教育局	
	安平國小	25	教育局	
	大成國小	300	教育局	
	顯宮國小	2	教育局	
	安慶國小	33	教育部國民及學前教育署	
	鹽水國小	18	教育部國民及學前教育署	
	安業國小	2	教育局	
	德高國小	22	教育部國民及學前教育署	
	北勢國小	9	教育局	
	忠義國小	3.8	教育局	
	茄拔國小	9	教育局	
	佳里國小	33	教育部國民及學前教育署	
	長興國小	45	教育部國民及學前教育署	
	漚汪國小	10	教育部國民及學前教育署	
	東原國小	13	教育局	
	新民國小	10	教育部國民及學前教育署	
	五王國小	64	教育部國民及學前教育署	
國中	學甲國中	10	教育部國民及學前教育署	176
	菁寮國中	4	教育局	
	將軍國中	9	教育局	
	新化國中	37.5	教育部國民及學前教育署	
	麻豆國中	47	教育局	
	大成國中	32	教育部國民及學前教育署	
	下營國中	7	教育部國民及學前教育署	
	永康國中	29	教育部國民及學前教育署	
總計	教育局補助經費		490.55	872.55
	教育部國民及學前教育署		382	

### (六)特殊教育學生申請獎助學金統計概況

教育階段	申請校數	通過人數	每人補助金額	小計
國小	63	168	5,000	840,000
國中	24	72	5,000	360,000
總計	87	240	10,000	1,200,000

### (七)身心障礙學生交通補助費統計概況

教育階段	學期	校數	人次	金額	金額小計
國小	第1學期	134	972	2,556,100	5,823,700
	第2學期	127	1014	3,267,600	
國中	第1學期	59	414	1,087,000	2,438,000
	第2學期	58	411	1,351,000	
總計	第1學期	193	1386	3,643,100	8,261,700
	第2學期	185	1425	4,618,600	

### (八)在家教育學生申請教育代金統計概況

教育階段	學期	通過人數	核發金額	
			金額	金額小計
國小	第1學期	21	364,000	917,000
	第2學期	23	553,000	
國中	第1學期	20	378,250	848,250
	第2學期	19	470,000	
合計		83	1,765,250	1,765,250

### (九)就讀私立國、中小身心障礙學生及身心障礙人士子女學雜費減免統計概況

教育階段	學期	申請人數			核發金額	
		身障學生	身障人士子女	合計	金額	金額小計
國小	第1學期	1	6	7	21,000	45,000
	第2學期	2	6	8	24,000	
國中	第1學期	25	196	221	663,000	1,377,000
	第2學期	25	213	238	714,000	
合計			421	421	1,422,000	1,422,000

### (十)特教學生助理人員統計概況

學期	教育階段	校數	人數	時數	核定經費
第1學期	學前	18	26	5,118	711,007
	國小	73	328	115,268	7,875,374
	國中	25	104	39,962	2,803,153
小計		116	458	160,348	11,389,534
第2學期	學前	23	50	8,862	1,271,828
	國小	73	300	52,438	8,018,626
	國中	27	115	20,235	3,076,728
小計		123	465	81,535	12,367,182
合計		239	923	241,883	23,756,716

### (十一)105年度補助學校辦理區域性資優教育方案經費

編號	學校	活動計畫名稱	辦理時間	分配經費（元）				備註
				申請教育局補助（元）	不足款學校自籌（元）	計畫總經費（元）	本局核定經費（元）	
1	新營國小	心迎蝶舞生態探索	105年7月25日~105年7月29日共五天，9:00~16:00	58,000	90,000	148,000	58,000	
2	新營國小	資優學生『多元生涯規劃』講座	105年3月27日~11月18日，共有7場次。	31,000	0	31,000	31,000	
3	鹽水國小	小小愛迪生~創意思考成長營	105年3月9、16、23日下午1:00~4:00	27,000	6,320	33,320	27,000	
4	鹽水國小	機關小天才・玩科學-創意plus	105年7月4、5、6日8:30~16:30	97,000	49,500	146,500	97,000	
5	新化國小	小木工創客營	105年7月13日(三)、7月14日(四)、7月15日(五)共3天	49,000	43,200	92,200	49,000	
6	新東國中	溪頭生態『蛙』寶趣	105年8月3~5日(三至五)，9月3日(六)，共4天。	37,000	96,525	133,525	37,000	
7	新東國中	『大內』高手天地人探索之旅	105年9月3日(六)、9月4日(日)、9月10日(六)，共3次。	13,000	22,000	35,000	13,000	
8	建興國中	混沌學思達	105年4月9、16、23、5月21、28、6月4、7月4、5、6日	68,000	37,500	105,500	68,000	
9	中西區成功國小	多采多資・樂活優遊~~ AI人工智慧科學營	105年7月6日(三)~~105年7月8日(五)，共3天	37,000	61,200	98,200	37,000	
10	中西區成功國小	多采多資・優遊科學~創意科學實作營	105年7月11日(一)~~105年7月15日(五)，共5天	71,000	79,000	150,000	71,000	
合		計		488,000	485,245	973,245	488,000	



(十二)105年度獎助民間辦理特殊教育活動及經費一覽表

特教類別	申請單位	申請活動項目	補助經費
不分類	臺南市心智障礙關顧協會	跨越障礙平等自在-氣球扮裝party及園遊會	20,000
不分類	社團法人台南市智障者福利家長協進會	第八屆全國心智障礙者才藝大賽南區初賽	20,000
不分類	財團法人天主教臺南市私立德蘭啟智中心	臺南市身心障礙者『自我倡議』活動比賽	20,000
聽語障	社團法人臺南市聲暉協進會	聽語效能提升訓練	20,000
不分類	社團法人台南腦性麻痺之友協會	36小時教師助理員與特殊學生助理人員研習	20,000
合		計	100,000

## 二、105年度相關專業團隊支援服務

### (一) 身心障礙學生接受物理治療服務統計概況

教育階段	審核通過人數	服務人次	服務時數
學前	167	878	585
國小	322	1,208	805
國中	91	203	135
合計	580	2,289	1,525

### (二) 身心障礙學生接受職能治療服務統計概況

教育階段	審核通過人數	服務人次	服務時數
學前	246	1,292	861
國小	467	1,752	1,168
國中	96	210	140
合計	809	3,254	2,169

### (三) 身心障礙學生接受語言治療服務統計概況

教育階段	審核通過人數	服務人次	服務時數
學前	304	1,596	1,064
國小	492	1,845	1,230
國中	1	5	3
合計	797	3,446	2,297

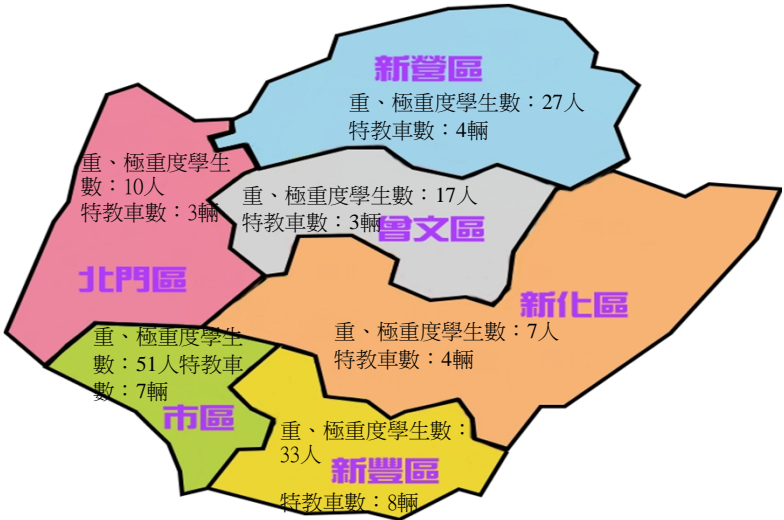
### (四) 身心障礙學生接受社會工作服務統計概況

教育階段	審核通過人數	服務人次	服務時數
學前	6	12	24
國小	31	80	200
國中	8	20	50
合計	45	112	274

三、105學年度特教車分佈情形

障礙程度 學校 區別		重度學生數	極重度學生數	各區特教車數
新營區	新進國小	22	5	4
	新民國小			
	白河國小			
	南新國中			
曾文區	培文國小	12	5	3
	東興國小			
	六甲國小			
北門區	佳里國小	6	4	3
	蚵寮國小			
	佳里國中			
新化區	玉井國小	6	1	4
	新化國小			
	玉井國中			
	新化國中			
新豐區	歸仁國小	19	14	8
	長興國小			
	大橋國小			
	復興國小			
	永康國小			
	永仁高中			
	永康國中			
	仁德國中			
市區	安慶國小	32	19	7
	土城高中(國中部)			
	協進國小			
	新興國小			
	大同國小			
	延平國中			
	復興國中			
合計		97	48	29

特教專車分佈圖



#### 四、105學年度特殊教育專業知能研習統計概況

編號	研習分類	場次	人 數
1	視障專業知能	13	487
2	智障專業知能	6	287
3	聽障專業知能	7	223
4	學障專業知能	72	1,826
5	情障專業知能	57	2,725
6	自閉症、過動等專業知能	44	2,805
7	個別化教育計畫研習	72	1,355
8	心理評量專業知能	53	1,673
9	專業團隊專業知能	4	216
10	資優教育知能研習	20	375
11	多元智能教育	1	105
12	九年一貫課程與特殊教育	4	148
13	特教班教學知能研習	48	811
14	特殊教育輔具運用與製作	7	327
15	融合教育特教專業知能	38	1,614
16	特殊教育法規知能研習	5	247
17	鑑輔安置專業知能	50	1,296
18	無障礙環境知能研習	6	412
19	特教E化作業研習	2	347
20	特教學生育樂營暨活動	3	35
21	特教班親職活動及宣導	17	242
22	特教各類成果發表會	5	349
23	各項測驗工具與量表	5	386
24	語障專業知能	3	238
25	性別平等教育	14	752
26	輔導策略工作坊	1	71
27	生涯輔導及專銜研習	15	224
28	課程綱要研習	5	23
29	推展特教行政運作相關研習	80	1,565
30	其他分類特教研習	35	1,006
31	普通教育課程研習	3	34
32	肢障專業知能	3	67
33	身體病弱專業知能	6	237
34	幼兒園教保特教專業知能	47	3,434
35	腦麻專業知能	8	314
合 計		759	26,256

# 臺南市 105 學年度特殊教育統計年報

---

指導單位：教育部國民及學前教育署

主辦單位：臺南市政府教育局

承辦單位：臺南市特殊教育資源中心

發行人：陳修平

總策劃：許婉馨

總編輯：陳沅

行政編輯：陳品妤、郭信志、蔡佩嫻、楊淑如、陳雅臻、郭嘉慧、

廖盈鈺、王朝正、吳明吉、吳繡珠、郭雅雯、林宥縵、

吳宸瑩、李惠萍、邱于真、黃雲卿、林堤瑋、葉佳曠

出版者：臺南市政府教育局 臺南市新營區民治路 36 號

出版日期：中華民國 106 年 8 月