

法定本

機關編號

07-200

臺南市政府教育局

中華民國 102 年度

(自102年1月1日起至102年12月31日止)

單位預算

臺南市政府教育局

目 次

中 華 民 國 102 年 度

甲、預算總說明	第1頁至第28頁
乙、主要表	
1. 歲入來源別預算表	第29頁至第31頁
2. 歲出機關別預算表	第32頁至第32頁
丙、附屬表	
1. 歲入項目說明提要與預算明細表	第33頁至第35頁
2. 歲出計畫說明提要與各項費用明細表	第36頁至第36頁
3. 歲出用途別科目分析表	第37頁至第37頁
4. 資本支出分析表	第38頁至第38頁
5. 歲出按職能及經濟性綜合分類表	第40頁至第41頁

預算總說明

臺南市政府教育局 預算總說明

中華民國 102 年度

一、現行法定職掌

(一) 本基金自 91 年度起依「教育經費編列與管理法」第十三條：「直轄市、縣（市）政府各項教育經費收入及支出，應設立地方教育發展基金，依法編列預算辦理；其收支、保管及運用辦法，由直轄市、縣（市）政府定之。」之規定編列預算。原編列於本府單位預算之「臺南市地方教育發展基金」計畫項下，自 95 年度起，以單位預算之特種基金形態編列。本局暨所屬機關學校自 100 年度起依「教育經費編列與管理法」第 13 條規定設置「臺南市地方教育發展基金」，以促進本市教育健全發展，提升教育經費使用績效。

(二) 內部分層業務：

A、教育局：

本局設下列科、室，分別掌理各有關事項：

- (1) 中等教育科：高中教育、職業教育、國民中學教育、國際教育等事項。
- (2) 國小教育科：國民小學教育等事項。
- (3) 幼兒教育科：學前教育等事項。
- (4) 社會教育科：藝術教育及終身學習等事項。
- (5) 特殊教育科：身心障礙及資賦優異等特殊教育事項。
- (6) 體育保健科：學校體育衛生、保健及社會體育等教育事項。
- (7) 督學室：各級學校及社會教育機構之指導考核及策進等事項。
- (8) 秘書室：公立學校、社會教育機構等用地取得與財產管理事項、營繕工程設計、規劃、發包、監造、事務、出納、文書、研考及不屬於其他科室之事項。
- (9) 人事室：依法辦理人事管理事項。
- (10) 會計室：依法辦理歲計、會計事項及統計事項。
- (11) 政風室：依法辦理政風事項。

B、臺南市家庭教育中心：

家庭教育推廣活動、親職教育、性別教育、子職教育、婚姻教育、倫理教育、家庭資源與管理教育、推廣市民家庭教育課程及活動、家長學習型組織、家庭教育正確觀念推廣宣導、志工開發培訓、家庭教育（幫幫我專線）諮詢輔導。

C、臺南市南瀛科學教育館：

臺南市政府教育局

預算總說明

中華民國 102 年度

推動科學及天文大眾教育，辦理各項科學及天文研習及營隊活動，設計科學及天文教學課程，科學及天文種子教師培訓，南瀛天文教育園區及兒學教育中心營運管理、推廣行銷，建築、設施之維護，資訊服務網站建置及展示內容規劃，志願工作人員之培訓及在職進修等事項。

D、臺南市體育處：

南區及新營區各一處田徑場及各單項運動場館之管理與維護，提供市民優質運動休閒環境；台南市體育公園園區環境清潔與綠美化管理維護，辦理本市、全國性等社會體育及競賽活動；單項運動選手訓練等各項體育活動。

E、各高中：

- a. 校長：綜理全校校務。
- b. 教務處：掌理各學科課程編排、教學實施、學籍管理、教學設備、實驗器材之管理及維護、學生評量、成績察考、教學研究等事項。
- c. 學生事務處：掌理學生訓育活動、體育運動、衛生保健及營養、生活教育、團體活動及群育等事項。
- d. 總務處：掌理文書收發、檔案管理、物品採購、財產管理、現金出納、票據及證券保管等事項。
- e. 輔導工作委員會：掌理學生輔導資料建檔、保管、統計、親職教育、學生輔導及諮商、特殊教育、生命教育及兩性平等教育等事項。
- f. 會計室：掌管對歲計、會計、決算、統計及內部審核等事項。
- g. 人事室：掌管對人事、保險、考核、員工福利等事項。
- h. 圖書館：掌理圖書服務管理、資訊媒體製作、電腦教學與開發、網路系統開發與維護及資訊資料管理等事項。

F、各國中：

- a. 校長：綜理全校校務
- b. 教務處：掌管對學生之教學、註冊、設備等事項。
- c. 訓導處：掌管對學生管理、訓育、體育、衛生、保健等事項。
- d. 總務處：管理對文書、採購、營繕、財產、零用金之保管、出納等事項。
- e. 輔導室：掌管對學生生活、學業、職業輔導等事項。
- f. 會計室：掌管對歲計、會計、決算、統計及內部審核等事項。
- g. 人事室：掌管對人事、保險、考核、員工福利等事項。

臺南市政府教育局 預算總說明

中華民國 102 年度

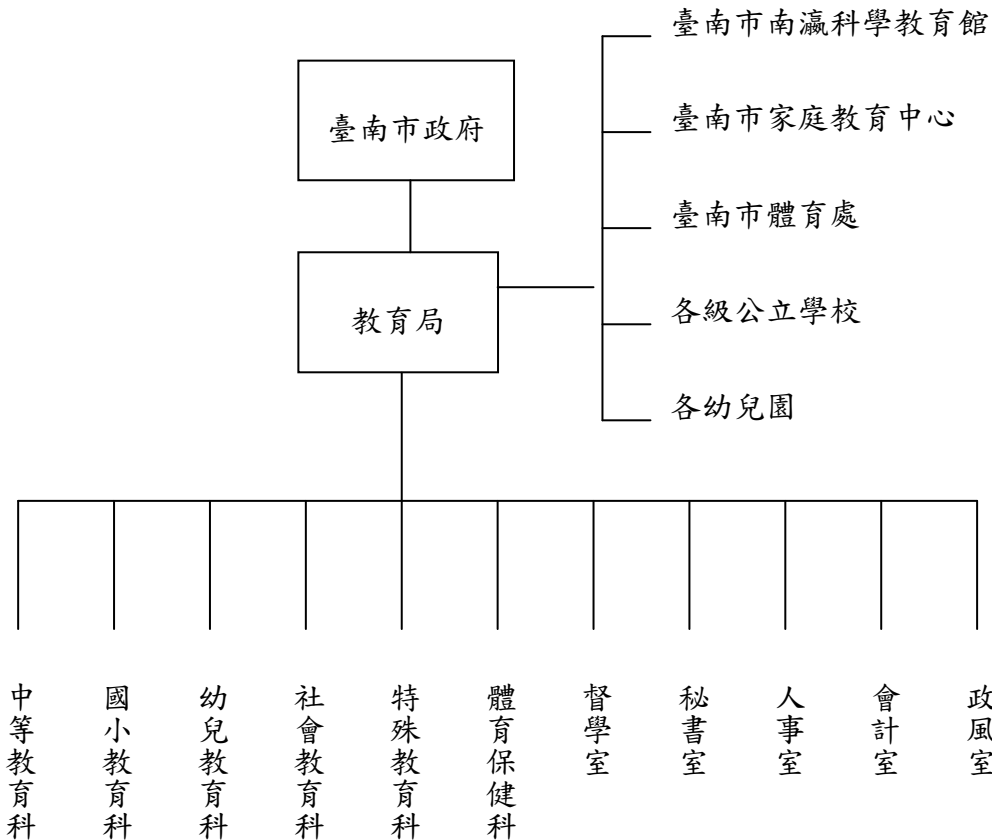
G、各國小：

- a. 校長：綜理全校校務。
- b. 教務處：掌管對學生之課務、註冊、設備等事項。
- c. 訓導處：掌管對學生訓育、體育衛生、生活輔導等。
- d. 總務處：管理對文書、經辦之保管、出納及採購、營繕等事項。
- e. 輔導室：掌管對學生資料蒐集與分析，實施學生性向測驗、人格等測驗，調查學生學習興趣成就與志願實施輔導諮商等業務。
- f. 會計室：辦理歲計、會計、決算、統計等事項。
- g. 人事室：辦理人事管理業務。

H、各幼兒園：

- a. 園長：綜理幼兒園園務。

(三) 組織系統表



臺南市政府教育局
預 算 總 說 明
中華民國102年度

(四) 員工編制表

單位：人

計畫及項目	本年度預算數	上年度預算數	本年度增減數	增減原因
合 計	13,913	13,782	131	
00501 臺南市新營區新營國民小學	86	84	2	
00502 臺南市新營區新民國民小學	91	92	-1	
00503 臺南市新營區新進國民小學	95	100	-5	
00504 臺南市新營區公誠國民小學	47	47	0	
00505 臺南市新營區新興國民小學	20	21	-1	
00506 臺南市新營區南梓國民小學	22	23	-1	
00507 臺南市新營區土庫國民小學	16	16	0	
00508 臺南市新營區新橋國民小學	14	14	0	
00509 臺南市新營區新生國民小學	14	14	0	
00510 臺南市新營區新泰國民小學	43	44	-1	
00511 臺南市鹽水區鹽水國民小學	66	66	0	
00512 臺南市鹽水區月津國民小學	30	30	0	
00513 臺南市鹽水區歡雅國民小學	16	16	0	
00514 臺南市鹽水區岸內國民小學	16	16	0	
00515 臺南市鹽水區空頭港國民小學	17	16	1	
00516 臺南市鹽水區竹埔國民小學	16	16	0	
00517 臺南市鹽水區仁光國民小學	16	16	0	
00518 臺南市鹽水區文昌國民小學	16	16	0	
00519 臺南市白河區白河國民小學	63	65	-2	
00520 臺南市白河區玉豐國民小學	20	20	0	
00521 臺南市白河區內角國民小學	16	16	0	
00522 臺南市白河區河東國民小學	30	28	2	
00523 臺南市白河區仙草國民小學	25	24	1	
00524 臺南市白河區竹門國民小學	15	14	1	
00525 臺南市白河區大竹國民小學	16	16	0	
00526 臺南市柳營區柳營國民小學	34	35	-1	
00527 臺南市柳營區果毅國民小學	16	15	1	
00528 臺南市柳營區重溪國民小學	20	21	-1	
00529 臺南市柳營區太康國民小學	16	16	0	
00530 臺南市柳營區新山國民小學	16	16	0	
00531 臺南市後壁區後壁國民小學	31	30	1	
00532 臺南市後壁區菁寮國民小學	14	14	0	
00533 臺南市後壁區安溪國民小學	18	16	2	
00534 臺南市後壁區新東國民小學	17	16	1	
00535 臺南市後壁區永安國民小學	15	14	1	
00536 臺南市後壁區樹人國民小學	14	14	0	

臺南市政府教育局
預 算 總 說 明
中華民國102年度

(四) 員工編制表

單位：人

計畫及項目	本年度預算數	上年度預算數	本年度增減數	增減原因
00537 臺南市後壁區新嘉國民小學	16	16	0	
00538 臺南市東山區東山國民小學	43	41	2	
00539 臺南市東山區東原國民小學	23	19	4	
00540 臺南市東山區青山國民小學	16	16	0	
00541 臺南市東山區聖賢國民小學	16	16	0	
00542 臺南市東山區吉貝要國民小學	14	15	-1	
00543 臺南市麻豆區麻豆國民小學	88	92	-4	
00544 臺南市麻豆區培文國民小學	61	63	-2	
00545 臺南市麻豆區大山國民小學	22	24	-2	
00546 臺南市麻豆區文正國民小學	15	15	0	
00547 臺南市麻豆區安業國民小學	13	14	-1	
00548 臺南市麻豆區紀安國民小學	15	15	0	
00549 臺南市麻豆區北勢國民小學	17	16	1	
00550 臺南市麻豆區港尾國民小學	13	15	-2	
00551 臺南市下營區下營國民小學	40	40	0	
00552 臺南市下營區東興國民小學	40	39	1	
00553 臺南市下營區中營國民小學	28	27	1	
00554 臺南市下營區賀建國民小學	15	15	0	
00555 臺南市下營區甲中國國民小學	14	14	0	
00556 臺南市六甲區六甲國民小學	99	102	-3	
00557 臺南市六甲區林鳳國民小學	16	15	1	
00558 臺南市官田區隆田國民小學	41	39	2	
00559 臺南市官田區官田國民小學	26	23	3	
00560 臺南市官田區嘉南國民小學	16	16	0	
00561 臺南市官田區渡拔國民小學	18	19	-1	
00562 臺南市大內區大內國民小學	42	41	1	
00563 臺南市大內區二溪國民小學	16	16	0	
00564 臺南市佳里區佳里國民小學	113	113	0	
00565 臺南市佳里區仁愛國民小學	43	41	2	
00566 臺南市佳里區佳興國民小學	30	31	-1	
00567 臺南市佳里區延平國民小學	18	18	0	
00568 臺南市佳里區塭內國民小學	17	16	1	
00569 臺南市佳里區子龍國民小學	16	16	0	
00570 臺南市佳里區通興國民小學	14	14	0	
00571 臺南市佳里區信義國民小學	42	43	-1	
00572 臺南市學甲區學甲國民小學	38	39	-1	
00573 臺南市學甲區東陽國民小學	55	57	-2	

臺南市政府教育局
預 算 總 說 明
中華民國102年度

(四) 員工編制表

單位：人

計畫及項目	本年度預算數	上年度預算數	本年度增減數	增減原因
00574 臺南市學甲區中洲國民小學	14	14	0	
00575 臺南市學甲區宅港國民小學	14	13	1	
00576 臺南市學甲區頂洲國民小學	12	13	-1	
00577 臺南市西港區西港國民小學	42	42	0	
00578 臺南市西港區港東國民小學	25	24	1	
00579 臺南市西港區後營國民小學	33	31	2	
00580 臺南市西港區成功國民小學	25	25	0	
00581 臺南市西港區松林國民小學	14	14	0	
00582 臺南市七股區七股國民小學	24	25	-1	
00583 臺南市七股區竹橋國民小學	16	17	-1	
00584 臺南市七股區三股國民小學	15	13	2	
00585 臺南市七股區龍山國民小學	13	13	0	
00586 臺南市七股區大文國民小學	15	14	1	
00587 臺南市七股區後港國民小學	15	15	0	
00588 臺南市七股區光復國民小學	12	13	-1	
00589 臺南市七股區樹林國民小學	14	14	0	
00590 臺南市七股區篤加國民小學	14	14	0	
00591 臺南市七股區建功國民小學	13	13	0	
00592 臺南市將軍區漚汪國民小學	29	29	0	
00593 臺南市將軍區鯤鯓國民小學	16	16	0	
00594 臺南市將軍區長平國民小學	14	14	0	
00595 臺南市將軍區將軍國民小學	14	14	0	
00596 臺南市將軍區苓和國民小學	13	13	0	
00597 臺南市北門區北門國民小學	31	30	1	
00598 臺南市北門區蚵寮國民小學	18	18	0	
00599 臺南市北門區三慈國民小學	13	13	0	
00600 臺南市北門區文山國民小學	14	14	0	
00601 臺南市北門區錦湖國民小學	14	14	0	
00602 臺南市北門區雙春國民小學	15	15	0	
00603 臺南市新化區新化國民小學	80	76	4	
00604 臺南市新化區大新國民小學	51	54	-3	
00605 臺南市新化區那拔國民小學	19	19	0	
00606 臺南市新化區口碑國民小學	13	13	0	
00607 臺南市新化區正新國民小學	54	54	0	
00608 臺南市善化區善化國民小學	31	30	1	
00609 臺南市善化區大成國民小學	98	93	5	
00610 臺南市善化區大同國民小學	20	20	0	
00611 臺南市善化區茄拔國民小學	21	21	0	

臺南市政府教育局
預 算 總 說 明
中華民國102年度

(四) 員工編制表

單位：人

計畫及項目	本年度預算數	上年度預算數	本年度增減數	增減原因
00612 臺南市善化區陽明國民小學	19	19	0	
00613 臺南市善化區小新國民小學	16	18	-2	
00614 臺南市善化區善糖國民小學	16	16	0	
00615 臺南市新市區新市國民小學	100	98	2	
00616 臺南市新市區大社國民小學	32	32	0	
00617 臺南市安定區安定國民小學	42	41	1	
00618 臺南市安定區南安國民小學	46	49	-3	
00619 臺南市安定區南興國民小學	25	25	0	
00620 臺南市山上區山上國民小學	28	30	-2	
00621 臺南市玉井區玉井國民小學	59	60	-1	
00622 臺南市玉井區層林國民小學	14	13	1	
00623 臺南市楠西區楠西國民小學	38	41	-3	
00624 臺南市南化區南化國民小學	17	16	1	
00625 臺南市南化區北寮國民小學	16	16	0	
00626 臺南市南化區西埔國民小學	15	15	0	
00627 臺南市南化區玉山國民小學	16	15	1	
00628 臺南市南化區瑞峰國民小學	16	16	0	
00629 臺南市左鎮區左鎮國民小學	17	16	1	
00630 臺南市左鎮區光榮國民小學	16	17	-1	
00631 臺南市仁德區仁德國民小學	67	69	-2	
00632 臺南市仁德區德南國民小學	52	51	1	
00633 臺南市仁德區長興國民小學	35	34	1	
00634 臺南市仁德區大甲國民小學	23	23	0	
00635 臺南市仁德區文賢國民小學	17	17	0	
00636 臺南市仁德區仁和國民小學	15	15	0	
00637 臺南市仁德區依仁國民小學	16	16	0	
00638 臺南市仁德區虎山國民小學	13	13	0	
00639 臺南市歸仁區歸仁國民小學	52	55	-3	
00640 臺南市歸仁區歸南國民小學	52	51	1	
00641 臺南市歸仁區保西國民小學	24	24	0	
00642 臺南市歸仁區大潭國民小學	21	19	2	
00643 臺南市歸仁區文化國民小學	98	95	3	
00644 臺南市歸仁區紅瓦厝國民小學	44	43	1	
00645 臺南市關廟區關廟國民小學	41	40	1	
00646 臺南市關廟區五甲國民小學	62	63	-1	
00647 臺南市關廟區保東國民小學	16	16	0	
00648 臺南市關廟區崇和國民小學	16	15	1	

臺南市政府教育局
預 算 總 說 明
中華民國102年度

(四) 員工編制表

單位：人

計畫及項目	本年度預算數	上年度預算數	本年度增減數	增減原因
00649 臺南市關廟區文和國民小學	17	16	1	
00650 臺南市關廟區深坑國民小學	16	16	0	
00651 臺南市關廟區新光國民小學	13	14	-1	
00652 臺南市龍崎區龍崎國民小學	26	26	0	
00653 臺南市永康區永康國民小學	167	171	-4	
00654 臺南市永康區復興國民小學	53	53	0	
00655 臺南市永康區大灣國民小學	110	112	-2	
00656 臺南市永康區三村國民小學	67	69	-2	
00657 臺南市永康區大橋國民小學	106	108	-2	
00658 臺南市永康區龍潭國民小學	56	57	-1	
00659 臺南市永康區西勢國民小學	25	25	0	
00660 臺南市永康區崑山國民小學	111	112	-1	
00661 臺南市永康區五王國民小學	80	81	-1	
00662 臺南市永康區永信國民小學	123	121	2	
00663 臺南市永康區勝利國民小學	44	45	-1	
00664 臺南市東區勝利國民小學	101	105	-4	
00665 臺南市東區博愛國民小學	36	35	1	
00666 臺南市東區大同國民小學	36	38	-2	
00667 臺南市東區東光國民小學	116	124	-8	
00668 臺南市東區德高國民小學	50	54	-4	
00669 臺南市東區崇學國民小學	122	124	-2	
00670 臺南市東區復興國民小學	162	171	-9	
00671 臺南市東區裕文國民小學	53	42	11	
00672 臺南市東區崇明國民小學	161	160	1	
00673 臺南市南區志開國民小學	17	20	-3	
00674 臺南市南區新興國民小學	73	77	-4	
00675 臺南市南區日新國民小學	55	57	-2	
00676 臺南市南區永華國民小學	83	90	-7	
00677 臺南市南區喜樹國民小學	27	26	1	
00678 臺南市南區省躬國民小學	58	59	-1	
00679 臺南市南區龍崗國民小學	17	17	0	
00680 臺南市北區立人國民小學	86	87	-1	
00681 臺南市北區公園國民小學	47	50	-3	
00682 臺南市北區開元國民小學	51	48	3	
00683 臺南市北區大光國民小學	70	66	4	
00684 臺南市北區大港國民小學	85	89	-4	
00685 臺南市北區文元國民小學	148	143	5	
00686 臺南市北區賢北國民小學	67	66	1	

臺南市政府教育局
預 算 總 說 明
中華民國102年度

(四) 員工編制表

單位：人

計畫及項目	本年度預算數	上年度預算數	本年度增減數	增減原因
00687 臺南市中西區協進國民小學	94	96	-2	
00688 臺南市中西區新南國民小學	46	47	-1	
00689 臺南市中西區成功國民小學	47	50	-3	
00690 臺南市中西區忠義國民小學	59	60	-1	
00691 臺南市中西區永福國民小學	84	85	-1	
00692 臺南市中西區進學國民小學	70	69	1	
00693 臺南市安南區安順國民小學	90	91	-1	
00694 臺南市安南區和順國民小學	94	92	2	
00695 臺南市安南區海東國民小學	122	123	-1	
00696 臺南市安南區安慶國民小學	118	117	1	
00697 臺南市安南區長安國民小學	35	36	-1	
00698 臺南市安南區南興國民小學	16	18	-2	
00699 臺南市安南區安佃國民小學	27	27	0	
00700 臺南市安南區顯宮國民小學	18	18	0	
00701 臺南市安南區鎮海國民小學	17	17	0	
00702 臺南市安南區青草國民小學	17	17	0	
00703 臺南市安南區土城國民小學	38	40	-2	
00704 臺南市安南區海佃國民小學	125	120	5	
00705 臺南市安南區學東國民小學	18	18	0	
00706 臺南市安平區石門國民小學	32	32	0	
00707 臺南市安平區西門國民小學	32	33	-1	
00708 臺南市安平區安平國民小學	90	91	-1	
00709 臺南市安平區億載國民小學	130	130	0	
小 計	8,480	8,518	-38	
00051 臺南市立南新國民中學	151	156	-5	
00052 臺南市立太子國民中學	12	11	1	
00053 臺南市立新東國民中學	137	143	-6	
00054 臺南市立鹽水國民中學	43	47	-4	
00055 臺南市立白河國民中學	67	68	-1	
00056 臺南市立後壁國民中學	29	27	2	
00057 臺南市立菁寮國民中學	14	16	-2	
00058 臺南市立東山國民中學	27	27	0	
00059 臺南市立東原國民中學	25	20	5	
00060 臺南市立柳營國民中學	12	12	0	
00061 臺南市立麻豆國民中學	131	132	-1	
00062 臺南市立下營國民中學	49	55	-6	
00063 臺南市立六甲國民中學	64	61	3	
00064 臺南市立官田國民中學	24	24	0	

臺南市政府教育局
預 算 總 說 明
中華民國102年度

(四) 員工編制表

單位：人

計畫及項目	本年度預算數	上年度預算數	本年度增減數	增減原因
00065 臺南市立大內國民中學	33	29	4	
00066 臺南市立佳里國民中學	145	143	2	
00067 臺南市立佳興國民中學	26	26	0	
00068 臺南市立學甲國民中學	63	66	-3	
00069 臺南市立西港國民中學	43	44	-1	
00070 臺南市立後港國民中學	12	11	1	
00071 臺南市立竹橋國民中學	19	19	0	
00072 臺南市立將軍國民中學	24	23	1	
00073 臺南市立北門國民中學	19	18	1	
00074 臺南市立新化國民中學	110	115	-5	
00075 臺南市立善化國民中學	82	78	4	
00076 臺南市立新市國民中學	80	80	0	
00077 臺南市立安定國民中學	67	67	0	
00078 臺南市立山上國民中學	19	18	1	
00079 臺南市立玉井國民中學	45	46	-1	
00080 臺南市立楠西國民中學	27	27	0	
00081 臺南市立南化國民中學	20	21	-1	
00082 臺南市立左鎮國民中學	12	12	0	
00083 臺南市立仁德國民中學	86	88	-2	
00084 臺南市立仁德文賢國民中學	27	27	0	
00085 臺南市立歸仁國民中學	173	184	-11	
00086 臺南市立沙崙國民中學	24	24	0	
00087 臺南市立關廟國民中學	76	76	0	
00088 臺南市立龍崎國民中學	11	11	0	
00089 臺南市立永康國民中學	199	195	4	
00090 臺南市立大橋國民中學	140	138	2	
00091 臺南市立忠孝國民中學	129	128	1	
00092 臺南市立後甲國民中學	236	243	-7	
00093 臺南市立復興國民中學	223	207	16	
00094 臺南市立崇明國民中學	195	189	6	
00095 臺南市立大成國民中學	102	100	2	
00096 臺南市立新興國民中學	109	112	-3	
00097 臺南市立延平國民中學	50	47	3	
00098 臺南市立成功國民中學	21	23	-2	
00099 臺南市立民德國民中學	182	175	7	
00100 臺南市立文賢國民中學	97	96	1	
00101 臺南市立金城國民中學	116	118	-2	
00102 臺南市立中山國民中學	93	78	15	

臺南市政府教育局
預 算 總 說 明
中華民國102年度

(四) 員工編制表

單位：人

計畫及項目	本年度預算數	上年度預算數	本年度增減數	增減原因
00103 臺南市立建興國民中學	150	142	8	
00104 臺南市立安南國民中學	110	108	2	
00105 臺南市立安順國民中學	86	87	-1	
00106 臺南市立和順國民中學	93	91	2	
00107 臺南市立海佃國民中學	103	92	11	
00108 臺南市立安平國民中學	127	118	9	
小 計	4,589	4,539	50	
00151 臺南市立大灣高級中學	212	209	3	
00152 臺南市立永仁高級中學	121	126	-5	
00153 臺南市立土城高級中學	74	77	-3	
00154 臺南市立南寧高級中學	88	88	0	
小 計	495	500	-5	
00800 臺南市立第一幼兒園	13	21	-8	
00801 臺南市立麻豆幼兒園	3	0	3	
00802 臺南市立下營幼兒園	5	0	5	
00803 臺南市立六甲幼兒園	7	0	7	
00804 臺南市立學甲幼兒園	2	0	2	
00805 臺南市立將軍幼兒園	20	0	20	
00806 臺南市立新化幼兒園	4	0	4	
00807 臺南市立新市幼兒園	8	0	8	
00808 臺南市立仁德幼兒園	8	0	8	
00809 臺南市立歸仁幼兒園	5	0	5	
00810 臺南市立關廟幼兒園	6	0	6	
00811 臺南市立龍崎幼兒園	2	0	2	
00812 臺南市立小康幼兒園	9	0	9	
00813 臺南市立第二幼兒園	10	0	10	
00814 臺南市立第三幼兒園	15	0	15	
00815 臺南市立第四幼兒園	12	0	12	
00816 臺南市立第五幼兒園	8	0	8	
00817 臺南市立第六幼兒園	8	0	8	
小 計	145	21	124	
00010 臺南市政府教育局	148	149	-1	
00011 臺南市家庭教育中心	14	14	0	
00012 臺南市南瀛科學教育館	17	17	0	
00013 臺南市體育處	25	24	1	
小 計	204	204	0	

臺南市政府教育局
預算總說明

中華民國 102 年度

二、前年度及上年度已過期間計畫實施及預算執行情形：

(一)前年度計畫實施成果及決算辦理概況

(1)歲入部份：

100 年度預算數 1,609,373,000 元，執行結果決算審定數 1,370,973,756 元(實現數 1,231,042,406 元，應收數 139,931,350 元) 執行率約 85.19%。

(2)歲出部份：

100 年度預算數 25,935,928,000 元，執行結果決算審定數 25,669,559,322 元(實現數 25,501,820,265 元，應付數 135,095,062 元，保留數 32,643,995 元)，執行率約 98.97%。

(二)上年度已過期計畫實施及預算執行情形

(1)歲入部份：

原預算數 1,590,485,000 元，截至 101 年 6 月 30 日止預算分配數 688,053,000 元，執行數 855,515,043 元，占分配數 124.34%，超收 167,462,043 元，超收率 24.34%。

1. 補助收入：預算數 1,296,697,000 元，截至 101 年 6 月 30 日止預算分配數 625,878,000 元，執行數 814,050,301 元，占分配數 130.07%，超收 188,172,301 元，超收率 30.07%。

2. 其他收入：預算數 293,788,000 元，截至 101 年 6 月 30 日止預算分配數 62,175,000 元，執行數 41,464,742 元，占分配數 66.69%，短收 20,710,258 元，短收率 33.31%。

(2)歲出部份：

預算數 26,398,119,000 元，截至 101 年 6 月 30 日止預算分配數 15,817,048,000 元，執行數 15,351,751,735 元，占分配數 97.06%，已分配尚未執行數 465,296,265 元，約 2.94%。茲就歲出政事別按經費門執行情形簡要說明如下：

經常門部分：

臺南市政府教育局

預算總說明

中華民國 102 年度

預算數 25,364,143,000 元，截至 101 年 6 月 30 日止預算分配數 15,483,691,000 元，執行數 15,022,332,729 元，占分配數 97.02%，已分配尚未執行數 461,358,271 元，約 2.98%。

資本門部分：

預算數 1,033,976,000 元，截至 101 年 6 月 30 日止預算分配數 333,357,000 元，執行數 329,419,006 元，占分配數 98.82%，已分配尚未執行數 3,937,994 元，約 1.18%。

三、本年度施政(業務及工作計畫)重點及預算提要：

(一)本年度計畫重點及預期績效。

1. 規劃 12 年國教、擴大高中職免試入學比率，分階段達成高中職全面免學費，促進高中職優質化，推動各地區高中職均衡發展，強化產學連接，提升技職學生就業能力。
2. 建構幼兒教育的優質環境、完成幼托整合，並持續推動提供 2-4 歲幼兒教保券實施方案並辦理幼兒園幼教基礎評鑑含公共安全、持續補助公立幼稚園改善教學環境及設備，辦理教保服務人員專業研習，提升教保人員素質，提供幼童安全優質之學習環境。
3. 擴大教育投資，強化弱勢扶助，包含補助學生數百人以下學校學生暨百人以上學校弱勢學生免費教科書及午餐費；提供特殊境遇及弱勢學生免費課後照顧服務；開辦身心障礙學生寒暑假課後照護專班、落實身心障礙學生融合教育及研發普通班簡化教材，達成教育機會均等的理想。
4. 辦理校園安全及品德教育宣導研習、建構低碳校園，綠能光電整合運用、執行校園歷史建築修復重建工作、加強校舍結構安全以增進校園安全，推動食育，加強學校午餐稽查，增進學生衛生及保健觀念；深耕環境教育、建構樂活節能綠校園，以期達到營造友善、低碳、健康及安全校園，打造優質學習環境。
5. 培訓及紮根運動、體育專才，實施游泳教學提升學生通過率達 88%、籌備亞太國際棒球訓練中心打造臺南國際棒球基地並規劃興建 2 座國民運動中心，改善體育場館運動設施以期提高規律運動人口比率；籌備 103 年度全國身心障礙運動會及舉辦各項運動賽事、辦理三級棒球

臺南市政府教育局
預 算 總 說 明

中華民國 102 年度

培訓及發展偏遠學校體育特色、輔導民間運動社團組織，塑造健康活力學子。

6. 推動終身教育，營造書香校園包含改善及充實圖書設備，推動學校圖書室誠品化、營造人文書香閱讀環境、推動班級閱讀、精緻閱讀計畫、建置數位化借書系統、成立各類讀書會並充實學校閱讀空間之軟硬體設施教師閱讀認證活動。
7. 深耕藝文教育、推動本土教育及原住民教育、補助學校成立傳統藝術社團增置樂器設備，辦理技藝專班及技藝課程、發展一校一特色、一校一藝團，一人一樂器，鼓勵學校發展校本課程特色並落實國中技藝班及職業試探體驗活動、全力推動高中職、在地大學與產業合作機制，發展適性育才。
8. 推動智慧城鄉教室、整合網路社區大學、建構雲端學習網、各類終身學習課程，購置數位機會中心電腦設備開設辦數位研習課程，提升市民數位能力，偏遠地區設置新的數位機會中心，提昇全民數位能力；資訊融入典範教學學校、鼓勵參與國際競賽，進行國際教學互動；補助偏遠學校數位教學設備，發展資訊典範團隊，縮減數位落差，增進全民數位能力。
9. 推動全民科普教育強化學校科學學習、科學輔導團運作成效、培養天文教學種子教師。創造適於學童科學發展之空間、建置科學實驗設備及充實更新科學教育軟體設施、兒童科學教育中心老舊館舍進行整體安全性及結構補強及強化落實科學教育推動之功能，提升到館參觀及參與研習人數。
10. 提升社區大學功能、網路社區大學、強化樂齡學習中心效能、新移民學習中心、建置新住民教育資源中心，溪北增設資源教育中心、開設成人識字能力專班課程以逐年降低內政部統計之本市不識字人口比例，提升補習教育合法立案比率建構短期補習班安全上課環境，營造終身學習社會。
11. 打造南瀛星故鄉，建置科學新樂園、辦理科學教育、天文星象活動、營隊活動，設計科學及天文教學課程，科學及天文種子教師培訓，天文教育園區及兒童科學教育中心營運管理含：辦理大眾科學及天文講座，館區主題展示，特殊天象觀測，科學及天文研習及競賽，科學及

臺南市政府教育局
預算總說明

中華民國 102 年度

天文種子教師培訓。

12. 臺南市家庭教育中心辦理家庭教育含親職教育、婚姻教育、新移民教育、代間教育、志工表揚活動及婦女教育等、推動夜光天使點燈、建構關懷輔導網絡系統、積極推動志工服務工作、並賡續推動全國新住民火炬計畫、強化家庭教育中心服務品質，推展家庭教育。

(二) 本年度預算提要

1. 歲入部分：

本年度歲入來源預算數 2,358,770 千元，主要係計畫型補助收入。

2. 歲出部分：

本年度非營業特種基金-地方教育發展基金歲出預算數 27,785,918 千元。

3. 有關計劃及預算統計表，詳如第 200-16 頁至第 200-28 頁。

四、其他必要分析事項：略

臺南市政府教育局
預算總說明
中華民國 102 年度

單位：新臺幣千元

上年度預算數	組 織 機 關	合 計	本 年 度 預 算 數			
			各科教育業務	其他教育計畫	一般行政管理計畫	建築及設備計畫
26,398,119	<總合計>	27,785,918	18,533,337			1,815,008
10,374,093	國民小學 小計：	10,235,064	9,968,349			266,715
102,457	00501 臺南市新營區新營國民小學	102,935	102,875			60
111,343	00502 臺南市新營區新民國民小學	107,966	107,887			79
119,755	00503 臺南市新營區新進國民小學	111,815	111,433			382
60,542	00504 臺南市新營區公誠國民小學	58,449	58,417			32
25,851	00505 臺南市新營區新興國民小學	22,397	22,397			0
29,492	00506 臺南市新營區南梓國民小學	27,340	27,340			0
19,769	00507 臺南市新營區土庫國民小學	18,545	18,545			0
16,151	00508 臺南市新營區新橋國民小學	15,583	15,583			0
17,310	00509 臺南市新營區新生國民小學	16,286	16,286			0
56,145	00510 臺南市新營區新泰國民小學	54,792	54,792			0
80,129	00511 臺南市鹽水區鹽水國民小學	74,901	74,901			0
35,484	00512 臺南市鹽水區月津國民小學	34,361	34,361			0
19,401	00513 臺南市鹽水區歡雅國民小學	18,979	18,979			0
19,095	00514 臺南市鹽水區岸內國民小學	18,500	18,500			0
17,497	00515 臺南市鹽水區空頭港國民小學	18,452	18,452			0
17,767	00516 臺南市鹽水區竹埔國民小學	16,498	16,498			0
18,035	00517 臺南市鹽水區仁光國民小學	16,641	16,641			0
18,965	00518 臺南市鹽水區文昌國民小學	17,665	17,665			0
77,028	00519 臺南市白河區白河國民小學	73,979	73,979			0
26,104	00520 臺南市白河區玉豐國民小學	23,747	23,747			0
18,533	00521 臺南市白河區內角國民小學	17,978	17,978			0

臺南市政府教育局
預算總說明
中華民國 102 年度

單位：新臺幣千元

上年度預算數	組 織 機 關	合 計	本 年 度 預 算 數			
			各科教育業務	其他教育計畫	一般行政管理計畫	建築及設備計畫
30,700	00522 臺南市白河區河東國民小學	29,609	29,591			18
26,984	00523 臺南市白河區仙草國民小學	26,637	26,637			0
17,851	00524 臺南市白河區竹門國民小學	18,260	18,260			0
18,839	00525 臺南市白河區大竹國民小學	18,212	18,212			0
44,732	00526 臺南市柳營區柳營國民小學	42,672	42,672			0
18,846	00527 臺南市柳營區果毅國民小學	19,930	19,930			0
25,294	00528 臺南市柳營區重溪國民小學	22,663	22,663			0
18,972	00529 臺南市柳營區太康國民小學	18,409	18,409			0
18,622	00530 臺南市柳營區新山國民小學	17,987	17,987			0
32,804	00531 臺南市後壁區後壁國民小學	34,192	34,192			0
16,986	00532 臺南市後壁區菁寮國民小學	17,129	17,129			0
19,858	00533 臺南市後壁區安溪國民小學	21,303	21,303			0
18,997	00534 臺南市後壁區新東國民小學	20,860	20,860			0
17,394	00535 臺南市後壁區永安國民小學	17,516	17,516			0
17,234	00536 臺南市後壁區樹人國民小學	16,868	16,868			0
17,932	00537 臺南市後壁區新嘉國民小學	18,448	18,448			0
48,497	00538 臺南市東山區東山國民小學	50,792	50,772			20
21,726	00539 臺南市東山區東原國民小學	25,049	25,049			0
18,999	00540 臺南市東山區青山國民小學	18,936	18,936			0
18,515	00541 臺南市東山區聖賢國民小學	18,255	18,255			0
17,453	00542 臺南市東山區吉貝要國民小學	17,498	17,498			0
110,180	00543 臺南市麻豆區麻豆國民小學	104,843	104,613			230
74,507	00544 臺南市麻豆區培文國民小學	72,863	72,700			163

臺南市政府教育局
預算總說明
中華民國 102 年度

單位：新臺幣千元

上年度預算數	組 織 機 關	合 計	本 年 度 預 算 數			
			各科教育業務	其他教育計畫	一般行政管理計畫	建築及設備計畫
27,407	00545 臺南市麻豆區大山國民小學	26,045	26,045			0
18,272	00546 臺南市麻豆區文正國民小學	18,080	18,080			0
16,005	00547 臺南市麻豆區安業國民小學	15,682	15,611			71
18,397	00548 臺南市麻豆區紀安國民小學	17,700	17,700			0
18,133	00549 臺南市麻豆區北勢國民小學	19,254	19,254			0
17,190	00550 臺南市麻豆區港尾國民小學	15,824	15,824			0
50,708	00551 臺南市下營區下營國民小學	49,314	49,314			0
46,170	00552 臺南市下營區東興國民小學	48,673	48,621			52
31,631	00553 臺南市下營區中營國民小學	32,999	32,999			0
18,413	00554 臺南市下營區賀建國民小學	17,483	17,483			0
16,209	00555 臺南市下營區甲中國民小學	15,443	15,443			0
125,375	00556 臺南市六甲區六甲國民小學	114,414	114,364			50
18,962	00557 臺南市六甲區林鳳國民小學	19,863	19,863			0
47,976	00558 臺南市官田區隆田國民小學	47,284	47,284			0
29,546	00559 臺南市官田區官田國民小學	30,864	30,864			0
17,382	00560 臺南市官田區嘉南國民小學	17,370	17,370			0
21,628	00561 臺南市官田區渡拔國民小學	19,971	19,971			0
45,369	00562 臺南市大內區大內國民小學	44,706	44,686			20
19,388	00563 臺南市大內區二溪國民小學	17,849	17,849			0
133,377	00564 臺南市佳里區佳里國民小學	128,128	128,078			50
48,683	00565 臺南市佳里區仁愛國民小學	47,509	47,509			0
37,896	00566 臺南市佳里區佳興國民小學	35,405	35,405			0
21,534	00567 臺南市佳里區延平國民小學	20,793	20,793			0

臺南市政府教育局
預算總說明
中華民國 102 年度

單位：新臺幣千元

上年度預算數	組 織 機 關	合 計	本 年 度 預 算 數			
			各科教育業務	其他教育計畫	一般行政管理計畫	建築及設備計畫
20,181	00568 臺南市佳里區塹內國民小學	19,764	19,764			0
20,831	00569 臺南市佳里區子龍國民小學	18,475	18,475			0
16,094	00570 臺南市佳里區通興國民小學	16,043	16,029			14
59,314	00571 臺南市佳里區信義國民小學	53,782	53,771			11
45,519	00572 臺南市學甲區學甲國民小學	43,247	43,247			0
72,345	00573 臺南市學甲區東陽國民小學	65,130	65,130			0
18,121	00574 臺南市學甲區中洲國民小學	16,040	16,040			0
15,853	00575 臺南市學甲區宅港國民小學	16,451	16,451			0
16,978	00576 臺南市學甲區頂洲國民小學	15,040	15,040			0
54,227	00577 臺南市西港區西港國民小學	72,174	72,174			0
31,655	00578 臺南市西港區港東國民小學	29,435	29,435			0
38,457	00579 臺南市西港區後營國民小學	36,666	36,666			0
32,481	00580 臺南市西港區成功國民小學	29,747	29,747			0
16,469	00581 臺南市西港區松林國民小學	15,242	15,242			0
31,823	00582 臺南市七股區七股國民小學	29,804	29,804			0
22,217	00583 臺南市七股區竹橋國民小學	19,314	19,314			0
16,995	00584 臺南市七股區三股國民小學	18,946	18,946			0
17,317	00585 臺南市七股區龍山國民小學	17,013	17,013			0
17,916	00586 臺南市七股區大文國民小學	17,984	17,984			0
17,359	00587 臺南市七股區後港國民小學	16,484	16,484			0
16,949	00588 臺南市七股區光復國民小學	15,386	15,386			0
18,172	00589 臺南市七股區樹林國民小學	17,225	17,225			0
18,018	00590 臺南市七股區篤加國民小學	16,866	16,866			0

臺南市政府教育局
預算總說明
中華民國 102 年度

單位：新臺幣千元

上年度預算數	組 織 機 關	合 計	本 年 度 預 算 數			
			各科教育業務	其他教育計畫	一般行政管理計畫	建築及設備計畫
16,169	00591 臺南市七股區建功國民小學	15,731	15,731			0
37,090	00592 臺南市將軍區漚汪國民小學	37,131	37,102			29
18,248	00593 臺南市將軍區鯤鯓國民小學	17,348	17,348			0
17,012	00594 臺南市將軍區長平國民小學	15,988	15,988			0
17,531	00595 臺南市將軍區將軍國民小學	16,815	16,815			0
17,320	00596 臺南市將軍區苓和國民小學	16,267	16,267			0
34,759	00597 臺南市北門區北門國民小學	32,729	32,729			0
21,420	00598 臺南市北門區蚵寮國民小學	20,517	20,517			0
15,879	00599 臺南市北門區三慈國民小學	15,662	15,662			0
17,170	00600 臺南市北門區文山國民小學	16,976	16,976			0
16,691	00601 臺南市北門區錦湖國民小學	16,603	16,603			0
16,956	00602 臺南市北門區雙春國民小學	15,961	15,961			0
92,663	00603 臺南市新化區新化國民小學	96,974	96,974			0
63,588	00604 臺南市新化區大新國民小學	58,600	58,490			110
22,421	00605 臺南市新化區那拔國民小學	20,322	20,322			0
16,645	00606 臺南市新化區口碑國民小學	15,582	15,582			0
62,683	00607 臺南市新化區正新國民小學	62,398	62,398			0
33,894	00608 臺南市善化區善化國民小學	34,417	34,417			0
110,475	00609 臺南市善化區大成國民小學	112,366	112,275			91
23,452	00610 臺南市善化區大同國民小學	23,586	23,586			0
25,355	00611 臺南市善化區茄拔國民小學	24,335	24,335			0
22,954	00612 臺南市善化區陽明國民小學	22,251	22,251			0
22,450	00613 臺南市善化區小新國民小學	19,785	19,762			23

臺南市政府教育局
預算總說明
中華民國 102 年度

單位：新臺幣千元

上年度預算數	組織機關	合計	本年度預算數			
			各科教育業務	其他教育計畫	一般行政管理計畫	建築及設備計畫
18,762	00614 臺南市善化區善糖國民小學	18,770	18,770			0
120,669	00615 臺南市新市區新市國民小學	119,237	119,204			33
39,877	00616 臺南市新市區大社國民小學	40,285	40,265			20
47,908	00617 臺南市安定區安定國民小學	49,401	49,374			27
63,013	00618 臺南市安定區南安國民小學	54,767	54,725			42
31,219	00619 臺南市安定區南興國民小學	30,447	30,447			0
35,397	00620 臺南市山上區山上國民小學	31,780	31,780			0
68,992	00621 臺南市玉井區玉井國民小學	64,008	64,008			0
15,477	00622 臺南市玉井區層林國民小學	15,760	15,760			0
43,989	00623 臺南市楠西區楠西國民小學	41,798	41,748			50
20,112	00624 臺南市南化區南化國民小學	19,121	19,121			0
18,781	00625 臺南市南化區北寮國民小學	18,522	18,522			0
16,146	00626 臺南市南化區西埔國民小學	15,524	15,524			0
16,094	00627 臺南市南化區玉山國民小學	16,863	16,863			0
19,772	00628 臺南市南化區瑞峰國民小學	20,306	20,306			0
18,505	00629 臺南市左鎮區左鎮國民小學	20,209	20,209			0
20,358	00630 臺南市左鎮區光榮國民小學	18,270	18,270			0
84,024	00631 臺南市仁德區仁德國民小學	79,985	79,945			40
59,910	00632 臺南市仁德區德南國民小學	59,837	59,792			45
41,648	00633 臺南市仁德區長興國民小學	42,758	42,728			30
26,927	00634 臺南市仁德區大甲國民小學	28,027	28,027			0
21,844	00635 臺南市仁德區文賢國民小學	21,434	21,434			0
19,046	00636 臺南市仁德區仁和國民小學	18,315	18,315			0

臺南市政府教育局
預算總說明
中華民國 102 年度

單位：新臺幣千元

上年度預算數	組織機關	合計	本年度預算數			
			各科教育業務	其他教育計畫	一般行政管理計畫	建築及設備計畫
18,866	00637 臺南市仁德區依仁國民小學	18,193	18,193			0
17,677	00638 臺南市仁德區虎山國民小學	15,853	15,853			0
70,544	00639 臺南市歸仁區歸仁國民小學	62,267	62,267			0
65,287	00640 臺南市歸仁區歸南國民小學	63,907	63,907			0
29,700	00641 臺南市歸仁區保西國民小學	29,353	29,353			0
22,993	00642 臺南市歸仁區大潭國民小學	24,357	24,314			43
112,596	00643 臺南市歸仁區文化國民小學	115,921	115,921			0
51,137	00644 臺南市歸仁區紅瓦厝國民小學	51,881	51,881			0
46,476	00645 臺南市關廟區關廟國民小學	46,230	46,176			54
75,465	00646 臺南市關廟區五甲國民小學	72,400	72,400			0
18,706	00647 臺南市關廟區保東國民小學	19,105	19,085			20
17,981	00648 臺南市關廟區崇和國民小學	17,901	17,901			0
18,346	00649 臺南市關廟區文和國民小學	19,171	19,171			0
18,210	00650 臺南市關廟區深坑國民小學	17,545	17,545			0
16,993	00651 臺南市關廟區新光國民小學	15,370	15,335			35
32,003	00652 臺南市龍崎區龍崎國民小學	29,087	29,052			35
200,642	00653 臺南市永康區永康國民小學	193,677	193,677			0
69,124	00654 臺南市永康區復興國民小學	68,924	68,924			0
132,684	00655 臺南市永康區大灣國民小學	126,045	126,045			0
88,647	00656 臺南市永康區三村國民小學	82,204	82,150			54
143,068	00657 臺南市永康區大橋國民小學	132,315	132,315			0
70,733	00658 臺南市永康區龍潭國民小學	67,987	67,971			16
31,910	00659 臺南市永康區西勢國民小學	31,846	31,846			0

臺南市政府教育局
預算總說明
中華民國 102 年度

單位：新臺幣千元

上年度預算數	組 織 機 關	合 計	本 年 度 預 算 數			
			各科教育業務	其他教育計畫	一般行政管理計畫	建築及設備計畫
144,692	00660 臺南市永康區崑山國民小學	134,595	134,495			100
99,047	00661 臺南市永康區五王國民小學	97,038	97,038			0
137,573	00662 臺南市永康區永信國民小學	139,011	138,976			35
50,452	00663 臺南市永康區勝利國民小學	47,633	47,573			60
126,896	00664 臺南市東區勝利國民小學	128,065	127,897			168
51,132	00665 臺南市東區博愛國民小學	52,911	52,451			460
50,471	00666 臺南市東區大同國民小學	45,239	45,216			23
148,191	00667 臺南市東區東光國民小學	139,446	139,216			230
68,501	00668 臺南市東區德高國民小學	62,268	62,243			25
146,957	00669 臺南市東區崇學國民小學	139,595	139,445			150
204,880	00670 臺南市東區復興國民小學	193,583	193,401			182
72,946	00671 臺南市東區裕文國民小學	58,535	58,535			0
178,651	00672 臺南市東區崇明國民小學	175,273	175,129			144
23,536	00673 臺南市南區志開國民小學	20,198	20,198			0
97,473	00674 臺南市南區新興國民小學	90,282	90,245			37
67,741	00675 臺南市南區日新國民小學	64,642	64,642			0
118,072	00676 臺南市南區永華國民小學	111,029	103,409			7,620
31,333	00677 臺南市南區喜樹國民小學	31,754	31,754			0
70,441	00678 臺南市南區省躬國民小學	67,815	67,763			52
20,334	00679 臺南市南區龍崗國民小學	20,190	20,168			22
102,684	00680 臺南市北區立人國民小學	97,609	97,609			0
61,011	00681 臺南市北區公園國民小學	59,911	59,084			827
56,938	00682 臺南市北區開元國民小學	56,798	56,798			0

臺南市政府教育局
預算總說明
中華民國 102 年度

單位：新臺幣千元

上年度預算數	組 織 機 關	合 計	本 年 度 預 算 數			
			各科教育業務	其他教育計畫	一般行政管理計畫	建築及設備計畫
76,693	00683 臺南市北區大光國民小學	76,423	76,423			0
111,885	00684 臺南市北區大港國民小學	104,112	103,962			150
158,169	00685 臺南市北區文元國民小學	165,106	165,106			0
77,997	00686 臺南市北區賢北國民小學	77,308	77,308			0
110,637	00687 臺南市中西區協進國民小學	106,644	106,644			0
104,795	00688 臺南市中西區新南國民小學	274,549	54,549			220,000
61,175	00689 臺南市中西區成功國民小學	55,650	55,650			0
71,354	00690 臺南市中西區忠義國民小學	68,251	68,251			0
103,916	00691 臺南市中西區永福國民小學	96,680	96,680			0
87,173	00692 臺南市中西區進學國民小學	84,413	84,383			30
110,416	00693 臺南市安南區安順國民小學	105,369	105,329			40
122,555	00694 臺南市安南區和順國民小學	121,395	115,162			6,233
152,421	00695 臺南市安南區海東國民小學	154,367	154,267			100
137,492	00696 臺南市安南區安慶國民小學	143,054	136,906			6,148
42,378	00697 臺南市安南區長安國民小學	41,651	41,651			0
21,716	00698 臺南市安南區南興國民小學	20,153	20,115			38
28,536	00699 臺南市安南區安佃國民小學	29,288	29,288			0
20,001	00700 臺南市安南區顯宮國民小學	21,336	21,336			0
23,286	00701 臺南市安南區鎮海國民小學	18,597	18,572			25
22,183	00702 臺南市安南區青草國民小學	21,622	18,514			3,108
65,295	00703 臺南市安南區土城國民小學	62,033	43,888			18,145
152,544	00704 臺南市安南區海佃國民小學	151,941	151,791			150
20,945	00705 臺南市安南區學東國民小學	19,591	19,591			0

臺南市政府教育局
預算總說明
中華民國 102 年度

單位：新臺幣千元

上年度預算數	組 織 機 關	合 計	本 年 度 預 算 數			
			各科教育業務	其他教育計畫	一般行政管理計畫	建築及設備計畫
39,826	00706 臺南市安平區石門國民小學	37,155	37,155			0
37,622	00707 臺南市安平區西門國民小學	37,494	37,444			50
104,989	00708 臺南市安平區安平國民小學	101,676	101,543			133
137,342	00709 臺南市安平區億載國民小學	136,828	136,647			181
5,301,625	國中 小計：	5,299,159	5,131,851			167,308
165,300	00051 臺南市立南新國民中學	165,172	164,508			664
13,009	00052 臺南市立太子國民中學	13,973	13,973			0
162,685	00053 臺南市立新東國民中學	155,835	155,605			230
53,182	00054 臺南市立鹽水國民中學	48,755	48,699			56
74,012	00055 臺南市立白河國民中學	74,960	74,580			380
31,150	00056 臺南市立後壁國民中學	31,788	31,737			51
18,632	00057 臺南市立菁寮國民中學	16,413	16,413			0
33,699	00058 臺南市立東山國民中學	28,680	28,680			0
20,761	00059 臺南市立東原國民中學	23,971	23,971			0
15,627	00060 臺南市立柳營國民中學	15,289	15,289			0
143,075	00061 臺南市立麻豆國民中學	146,645	146,145			500
63,291	00062 臺南市立下營國民中學	55,748	55,748			0
77,285	00063 臺南市立六甲國民中學	73,623	73,578			45
29,798	00064 臺南市立官田國民中學	28,358	28,275			83
36,046	00065 臺南市立大內國民中學	35,127	35,097			30
170,888	00066 臺南市立佳里國民中學	165,011	164,717			294
34,969	00067 臺南市立佳興國民中學	31,628	31,628			0
78,233	00068 臺南市立學甲國民中學	70,314	70,218			96

臺南市政府教育局
預算總說明
中華民國 102 年度

單位：新臺幣千元

上年度預算數	組 織 機 關	合 計	本 年 度 預 算 數			
			各科教育業務	其他教育計畫	一般行政管理計畫	建築及設備計畫
52,108	00069 臺南市立西港國民中學	48,505	48,445			60
12,970	00070 臺南市立後港國民中學	13,341	13,301			40
21,727	00071 臺南市立竹橋國民中學	20,942	20,942			0
24,516	00072 臺南市立將軍國民中學	24,992	24,967			25
21,030	00073 臺南市立北門國民中學	21,248	21,248			0
134,840	00074 臺南市立新化國民中學	129,173	129,113			60
93,845	00075 臺南市立善化國民中學	92,781	92,711			70
93,131	00076 臺南市立新市國民中學	85,456	85,283			173
75,712	00077 臺南市立安定國民中學	75,321	75,271			50
18,951	00078 臺南市立山上國民中學	19,915	19,915			0
45,948	00079 臺南市立玉井國民中學	45,309	45,309			0
28,468	00080 臺南市立楠西國民中學	28,977	28,977			0
26,301	00081 臺南市立南化國民中學	21,122	21,122			0
13,838	00082 臺南市立左鎮國民中學	14,053	14,053			0
103,512	00083 臺南市立仁德國民中學	96,339	96,217			122
31,992	00084 臺南市立仁德文賢國民中學	33,750	33,750			0
202,779	00085 臺南市立歸仁國民中學	194,237	193,932			305
27,355	00086 臺南市立沙崙國民中學	25,152	25,115			37
83,761	00087 臺南市立關廟國民中學	82,292	82,134			158
13,318	00088 臺南市立龍崎國民中學	13,381	13,381			0
218,015	00089 臺南市立永康國民中學	212,095	211,838			257
152,469	00090 臺南市立大橋國民中學	156,024	155,631			393
143,087	00091 臺南市立忠孝國民中學	138,363	137,373			990

臺南市政府教育局
預算總說明
中華民國 102 年度

單位：新臺幣千元

上年度預算數	組 織 機 關	合 計	本 年 度 預 算 數			
			各科教育業務	其他教育計畫	一般行政管理計畫	建築及設備計畫
295,803	00092 臺南市立後甲國民中學	269,982	268,962			1,020
251,607	00093 臺南市立復興國民中學	262,163	261,364			799
211,726	00094 臺南市立崇明國民中學	213,423	212,926			497
118,457	00095 臺南市立大成國民中學	116,212	116,212			0
145,064	00096 臺南市立新興國民中學	140,276	127,751			12,525
53,375	00097 臺南市立延平國民中學	52,708	52,592			116
25,655	00098 臺南市立成功國民中學	22,883	22,835			48
210,328	00099 臺南市立民德國民中學	205,736	204,962			774
122,147	00100 臺南市立文賢國民中學	117,009	116,641			368
174,365	00101 臺南市立金城國民中學	264,803	121,371			143,432
95,275	00102 臺南市立中山國民中學	105,983	105,712			271
167,110	00103 臺南市立建興國民中學	172,375	171,637			738
124,422	00104 臺南市立安南國民中學	124,319	123,965			354
107,374	00105 臺南市立安順國民中學	103,125	103,054			71
99,535	00106 臺南市立和順國民中學	102,615	102,202			413
102,759	00107 臺南市立海佃國民中學	108,905	108,596			309
135,308	00108 臺南市立安平國民中學	142,584	142,180			404
610,481	高中 小計：	597,239	571,404			25,835
250,541	00151 臺南市立大灣高級中學	248,192	247,376			816
138,058	00152 臺南市立永仁高級中學	137,850	137,461			389
111,534	00153 臺南市立土城高級中學	107,504	84,319			23,185
110,348	00154 臺南市立南寧高級中學	103,693	102,248			1,445
22,543	幼兒園 小計：	211,633	208,353			3,280

臺南市政府教育局
預算總說明
中華民國 102 年度

單位：新臺幣千元

上年度預算數	組 織 機 關	合 計	本 年 度 預 算 數			
			各科教育業務	其他教育計畫	一般行政管理計畫	建築及設備計畫
22,543	00800 臺南市立第一幼兒園	13,639	13,639			0
0	00801 臺南市立麻豆幼兒園	11,464	11,464			0
0	00802 臺南市立下營幼兒園	5,775	5,775			0
0	00803 臺南市立六甲幼兒園	6,173	6,173			0
0	00804 臺南市立學甲幼兒園	13,615	11,155			2,460
0	00805 臺南市立將軍幼兒園	22,682	22,682			0
0	00806 臺南市立新化幼兒園	5,431	5,431			0
0	00807 臺南市立新市幼兒園	12,802	12,802			0
0	00808 臺南市立仁德幼兒園	21,650	21,650			0
0	00809 臺南市立歸仁幼兒園	9,711	9,711			0
0	00810 臺南市立關廟幼兒園	12,105	11,285			820
0	00811 臺南市立龍崎幼兒園	1,360	1,360			0
0	00812 臺南市立小康幼兒園	10,113	10,113			0
0	00813 臺南市立第二幼兒園	12,519	12,519			0
0	00814 臺南市立第三幼兒園	13,723	13,723			0
0	00815 臺南市立第四幼兒園	18,366	18,366			0
0	00816 臺南市立第五幼兒園	9,597	9,597			0
0	00817 臺南市立第六幼兒園	10,908	10,908			0
10,089,377	教育局(處) 小計：	11,442,823	2,653,380		7,437,573	1,351,870
9,733,740	00010 臺南市政府教育局	11,044,014	2,382,596		7,437,573	1,223,845
44,802	00011 臺南市家庭教育中心	37,679	37,439			240
55,293	00012 臺南市南瀛科學教育館	45,687	37,459			8,228
255,542	00013 臺南市體育處	315,443	195,886			119,557

主 要 表

臺南市政府教育局 歲入來源別預算表

中華民國 102 年度

單位：新臺幣千元

科 目				本年度 預算數	上年度 預算數	前年度 決算數	本年度與 上年度比較	說明及法令依據	
款	項	目	節						名稱及編號
				合計	2,358,770	1,590,485	1,370,974	768,285	
				經常門合計	2,358,770	1,590,485	1,370,974	768,285	
02				03000000000	-	-	481	-	
	04			罰款及賠償收入					
	7			03072000000	-	-	481	-	
				臺南市政府教育局					
		01		03072000300	-	-	481	-	
				賠償收入					
			01	03072000301	-	-	481	-	
				一般賠償收入					
06				08000000000	2,236,454	1,296,697	1,210,460	939,757	
				補助收入					
	04			08072000000	2,236,454	1,296,697	1,210,460	939,757	
	4			臺南市政府教育局					
		01		08072000100	2,236,454	1,296,697	1,210,460	939,757	
				上級政府補助收入					
			01	08072000102	2,236,454	1,296,697	1,210,460	939,757	麻豆國中興建教學游泳池（依據教育部100年11月9日臺體(一)字1000203325號函辦理）18,225千元
				計畫型補助收入					崇明國中興建教學游泳池（依據教育部101年5月17日臺體(一)字第1010089677C號函辦理）18,000千元
									大成國中興建教學游泳池（依據教育部101年5月17日臺體(一)字第1010089677C號函辦理）3,000千元
									復興國中興建教學游泳池（依據教育部101年5月17日臺體(一)字第1010089677C號函辦理）11,400千元
									六甲國中興建教學游泳池（依據教育部101年5月17日臺體(一)字第1010089677C號函辦理）2,520千元
									新興國中興建教學游泳池（依據教育部101年5月17日臺體(一)字第1010089677C號函辦理）4,000千元
									教育部中部辦公室補助各縣市政府執行學生校外生活輔導工作經費（依據教育部100年11月9日教中(六)字第1010514959號函辦理）222千元

臺南市政府教育局 歲入來源別預算表

中華民國 102 年度

單位：新臺幣千元

科 目				本年度 預算數	上年度 預算數	前年度 決算數	本年度與 上年度比較	說明及法令依據
款	項	目	節					
								全國學生創意偶戲競賽補助（依據國立臺灣藝術教育館101年8月17日藝會字第1010002724號函辦理）1,500千元 教育部對地方政府教育補助經費（依據教育部101年8月23日臺會(四)字第1010157653號函辦理）32,160千元 教育部國民及學前教育署對地方政府補助經費（依據教育部101年8月23日臺會(四)字第1010157653號函辦理）1,454,248千元 教育部體育署對地方政府教育體育經費補助（依據行政院體育委員會101年8月29日體委競字第1010035550號函）154,540千元 落實高齡教育政策（依據教育部101年8月14日臺社(二)字第1010153172號函辦理）10,459千元 軟式網球巡迴運動教練鐘點費（依據教育部101年8月16日臺體育(一)字第1010150321A號函辦理）256千元 補助國中辦理老舊校舍整建工程（依據臺南市政府教育局101年8月27日南市教中(二)字第1010716296號函辦理）200,000千元 補助國小辦理老舊校舍整建工程（依據臺南市政府教育局101年8月27日南市教小(一)字第1010719378號函辦理）300,000千元 辦理道路交通秩序與交通安全改進方案（依據交通部101年6月13日交安字第1015008371號函辦理）1,951千元 辦理棒球隊組訓計畫（依據行政院體育委員會101年5月7日體委競字第1010011078號函辦理）10,000千元

臺南市政府教育局 歲入來源別預算表

中華民國 102 年度

單位：新臺幣千元

科 目				本年度 預算數	上年度 預算數	前年度 決算數	本年度與 上年度比較	說明及法令依據	
款	項	目	節						名稱及編號
08				1100000000	122,316	293,788	160,033	-171,472	補助公立幼兒園(含學校附設幼兒園)導師費差額第2期經費及新增教保員之教保費(依據教育部101年8月22日臺國(三)字第1010149657A號函辦理) 13,973千元
	04			其他收入					
	6			1107200000	122,316	293,788	160,033	-171,472	
		01		臺南市政府教育局					
				11072000200	122,316	293,788	160,033	-171,472	
				雜項收入					
			01	11072000201	-	-	26,162	-	
				收回以前年度歲出					
			02	11072000210	122,316	293,788	133,871	-171,472	龍舟錦標賽招商收益、考試簡章報名費、學雜費等收入122,316千元
				其他雜項收入					

臺南市政府教育局
歲出機關別預算表

中華民國 102 年度

單位：新臺幣千元

科 目				本年度 預算數	上年度 預算數	前年度 決算數	本年度與 上年度比較	說 明
款	項	目	節					
07				27,785,918	26,398,119	25,646,322	1,387,799	一、本科目包括地方教育發展基金 二、本年度預算數包括： 獎補助費27,785,918千元 三、本年度預算數與上年度比較： 增加 1,387,799千元 增列 獎補助費1,387,799千元
	00			27,785,918	26,398,119	25,646,322	1,387,799	
	1			27,785,918	26,398,119	25,646,322	1,387,799	
		01		27,785,918	26,398,119	25,646,322	1,387,799	
			01	27,785,918	26,398,119	25,646,322	1,387,799	

附 屬 表

臺南市政府教育局

歲入項目說明提要與預算明細表

經常門

中華民國 102 年度

單位：新臺幣元

上級政府補助收入—計畫型補助收入

來源別子目及細目編號	08072000102 上級政府補助收入-計畫型補助收入	承辦單位	臺南市政府教育局	預算金額	2,236,454千元
歲入項目說明	一.項目內容：計畫型補助收入 二.法令依據：詳如說明				
科目名稱及編號	單位	數量	單價	預算數	說明及收入依據
合計				2,236,454,000	
08072000102 計畫型補助收入	年	1	18,225,000	18,225,000	麻豆國中興建教學游泳池（依據教育部100年11月9日臺體(一)字1000203325號函辦理）
	年	1	18,000,000	18,000,000	崇明國中興建教學游泳池（依據教育部101年5月17日臺體(一)字第1010089677C號函辦理）
	年	1	3,000,000	3,000,000	大成國中興建教學游泳池（依據教育部101年5月17日臺體(一)字第1010089677C號函辦理）
	年	1	11,400,000	11,400,000	復興國中興建教學游泳池（依據教育部101年5月17日臺體(一)字第1010089677C號函辦理）
	年	1	2,520,000	2,520,000	六甲國中興建教學游泳池（依據教育部101年5月17日臺體(一)字第1010089677C號函辦理）
	年	1	4,000,000	4,000,000	新興國中興建教學游泳池（依據教育部101年5月17日臺體(一)字第1010089677C號函辦理）
	年	1	222,000	222,000	教育部中部辦公室補助各縣市政府執行學生校外生活輔導工作經費（依據教育部100年11月9日教中(六)字第1010514959號函辦理）
	年	1	1,500,000	1,500,000	全國學生創意偶戲競賽補助（依據國立臺灣藝術教育館101年8月17日藝會字第1010002724號函辦理）
	年	1	32,160,000	32,160,000	教育部對地方政府教育補助經費（依據教育部101年8月23日臺會(四)字第1010157653號函辦理）

上級政府補助收入—計畫型補助收入

臺南市政府教育局

歲入項目說明提要與預算明細表

經常門

中華民國 102 年度

單位：新臺幣元

科目名稱及編號	單位	數量	單價	預算數	說明及收入依據
上級政府補助收入—計畫型補助收入	年	1	1,454,248,000	1,454,248,000	教育部國民及學前教育署對地方政府補助經費（依據教育部101年8月23日臺會(四)字第1010157653號函辦理）
	年	1	154,540,000	154,540,000	教育部體育署對地方政府教育體育經費補助（依據行政院體育委員會101年8月29日體委競字第1010035550號函）
	年	1	10,459,000	10,459,000	落實高齡教育政策（依據教育部101年8月14日臺社(二)字第1010153172號函辦理）
	年	1	256,000	256,000	軟式網球巡迴運動教練鐘點費（依據教育部101年8月16日臺體育(一)字第1010150321A號函辦理）
	年	1	200,000,000	200,000,000	補助國中辦理老舊校舍整建工程（依據臺南市政府教育局101年8月27日南市教中(二)字第1010716296號函辦理）
	年	1	300,000,000	300,000,000	補助國小辦理老舊校舍整建工程（依據臺南市政府教育局101年8月27日南市教小(一)字第1010719378號函辦理）
	年	1	1,951,000	1,951,000	辦理道路交通秩序與交通安全改進方案（依據交通部101年6月13日交安字第1015008371號函辦理）
	年	1	10,000,000	10,000,000	辦理棒球隊組訓計畫（依據行政院體育委員會101年5月7日體委競字第1010011078號函辦理）
	年	1	13,973,000	13,973,000	補助公立幼兒園(含學校附設幼兒園)導師費差額第2期經費及新增教保員之教保費（依據教育部101年8月22日臺國(三)字第1010149657A號函辦理）

上級政府補助收入—計畫型補助收入

臺南市政府教育局

歲入項目說明提要與預算明細表

經常門

中華民國 102 年度

單位：新臺幣元

雜項收入
|
其他雜項收入

來源別子目及細目編號	11072000210 雜項收入-其他雜項收入	承辦單位	臺南市政府教育局	預算金額	122,316千元
歲入項目說明	一.項目內容：其他雜項收入 二.法令依據：詳如說明				
科目名稱及編號	單位	數量	單價	預算數	說明及收入依據
合計				122,316,000	
11072000210 其他雜項收入	年	1	122,316,000	122,316,000	龍舟錦標賽招商收益、考試簡章報名費、學雜費等收入

雜項收入
|
其他雜項收入

臺南市政府教育局

歲出計畫說明提要與各項費用明細表

中華民國 102 年度

單位：新臺幣元

非營業特種基金—地方教育發展基金	業務計畫及工作計畫 名稱與編號		51072008301 非營業特種基金-地方教育發展 基金		承辦單位	臺南市政府教 育局	預算金額	27,785,918千元	非營業特種基金—地方教育發展基金
	歲出計畫 說明	一.計畫內容： 二.預期成果：如期完成							
用途別科目		單位	數量	單價	預算數	說明			
合計					27,785,918,000	市款25,431,053,000元，收支對列2,354,865,000元			
0400 獎補助費					27,785,918,000	市款25,431,053,000元，收支對列2,354,865,000元			
0410 對特種基金之補助					27,785,918,000				
		年	1	25,970,910,000	25,970,910,000	對地方教育發展基金業務推展經常支出所需之補助（市款24,296,407,000元，補助款1,568,142,000元，收支對列106,361,000元）			
		年	1	1,815,008,000	1,815,008,000	對地方教育發展基金業務推展資本支出所需之補助（市款1,134,646,000元，補助款668,312,000元，收支對列12,050,000元）			

臺南市政府教育局
歲出用途別科目分析表

中華民國102年度

單位：新臺幣千元

名稱及編號	合計	經常支出						資本支出					
		人事費	業務費	獎補助費	債務費	預備金	小計	人事費	業務費	設備及投資	獎補助費	預備金	小計
合計	27,785,918			25,970,910			25,970,910				1,815,008		1,815,008
51072000000 教育支出	27,785,918			25,970,910			25,970,910				1,815,008		1,815,008
51072008300 非營業特種基金	27,785,918			25,970,910			25,970,910				1,815,008		1,815,008
51072008301 地方教育發展基金	27,785,918			25,970,910			25,970,910				1,815,008		1,815,008

臺南市政府教育局
資本支出分析表

中華民國102年度

單位：新臺幣千元

名稱及編號	合計	設備及投資								其他資本支出	
		土地	房屋建築及設備	公共建設及設施	機械設備	運輸設備	資訊軟體設備	雜項設備	權利		投資
合計	1,815,008										1,815,008
51072008300 非營業特種基金	1,815,008										1,815,008
51072008301 地方教育發展基金	1,815,008										1,815,008

歲出按職能及經

中華民國102

職能別分類	經濟性分類	經常支出							資本支出			
		受雇人員報酬	購買商品及勞務支出	債務利息	土地租金支出	經常移轉			經常支出合計	投資及增資		
						對企業	對非營利及民間機構	對政府		對國外	對營業特種基金	對非營業特種基金
總計							25,970,910		25,970,910			
01 一般公共事務												
02 防衛												
03 公共秩序與安全												
04 教育							25,970,910		25,970,910			
05 保健												
06 社會安全與福利												
07 住宅及社區服務												
08 娛樂、文化與宗教												
09 燃料與能源												
10 農、林、漁、牧業												
11 礦業、製造業及營造業												
12 運輸及通信												
13 其他經濟服務												
14 環境保護												
15 其他支出												

政府教育局

濟性綜合分類表

年度

單位：新臺幣千元

資本支出													資本支出合計	總計
資本移轉				土地購入	無形資產購入	固定資本形成								
對企業	對非營利 家庭及 機構 民間	對政府	對國外			住宅	非住宅 房屋	營建 工程	運輸 工具	資訊 軟體	其他 機械 及 設備	土地 改良		
		1,815,008										1,815,008	27,785,918	
		1,815,008										1,815,008	27,785,918	

主 辦 會 計 人 員：鄭美甘

機 關 長 官：鄭邦鎮